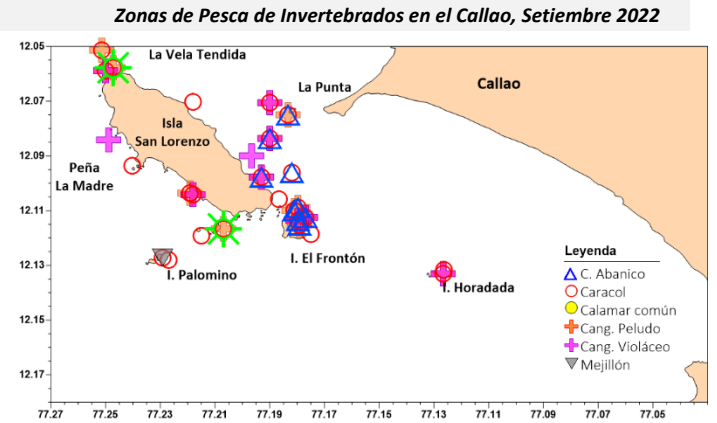
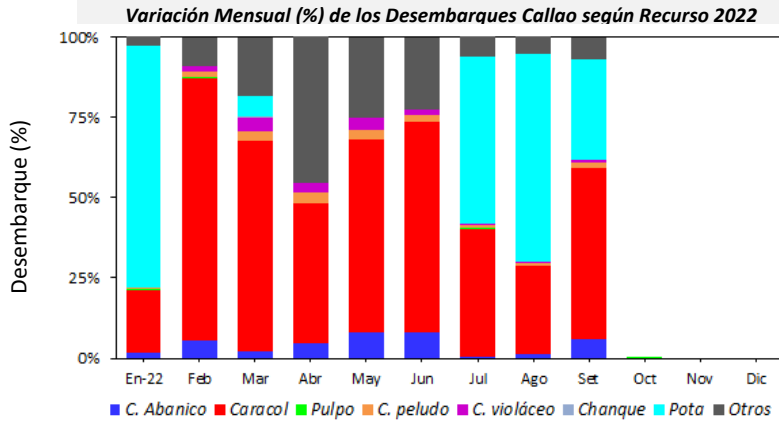


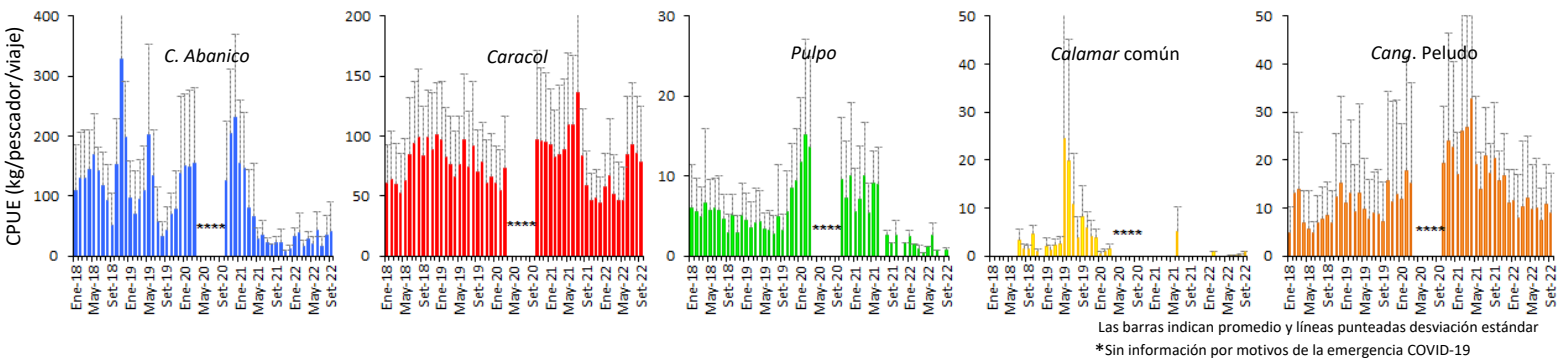


REPORTE MENSUAL DEL SEGUIMIENTO DE PESQUERÍAS DE INVERTEBRADOS MARINOS EN CALLAO, SETIEMBRE 2022

1. Desembarques*

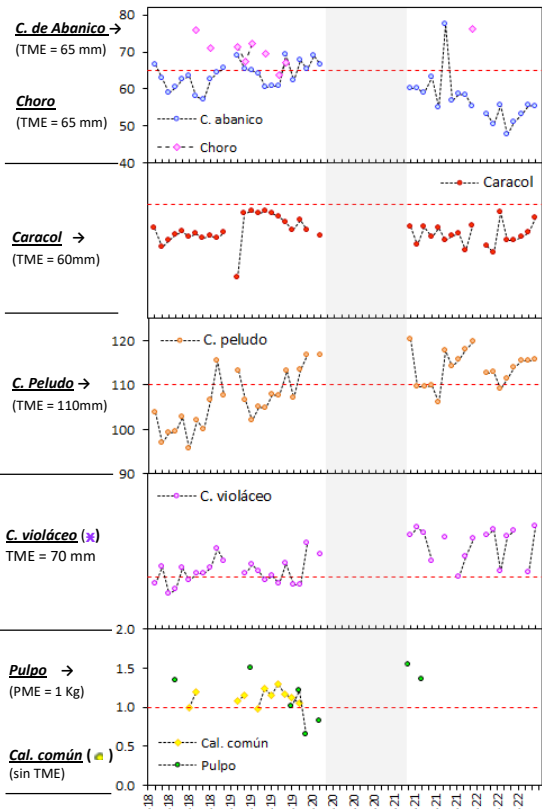


Variación mensual de la captura por unidad de esfuerzo (CPUE) por recurso en el Callao 2018 - 2022

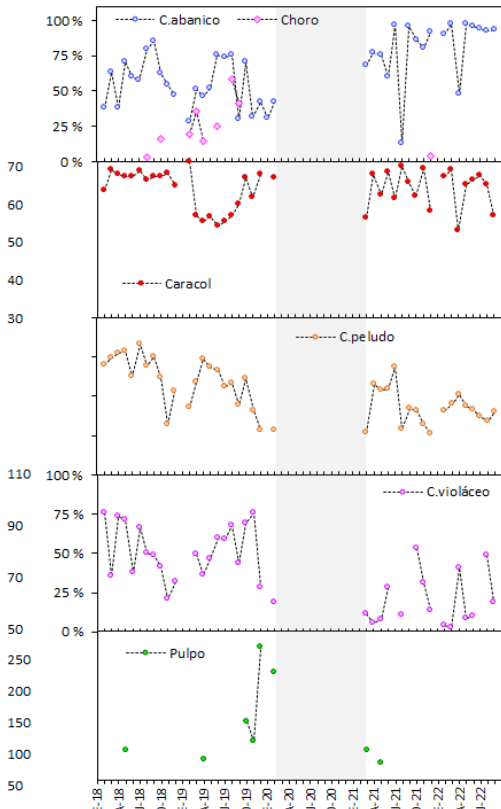


2. Datos Biométricos y Biológicos

Tallas Medias (mm) y Peso Medio (kg)



% de Ejemplares < a las TME



% de Ejemplares en Desove

