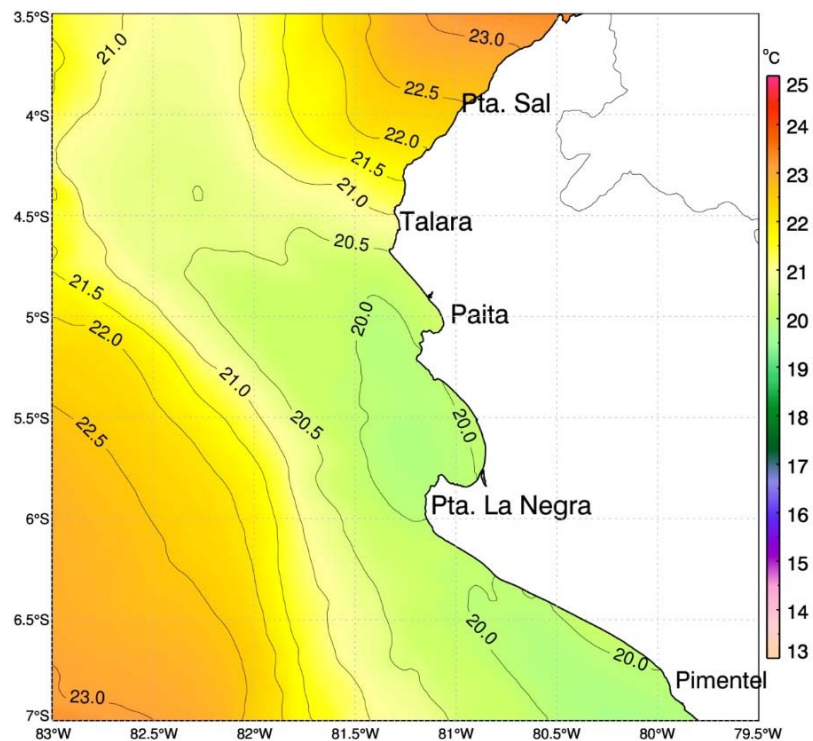
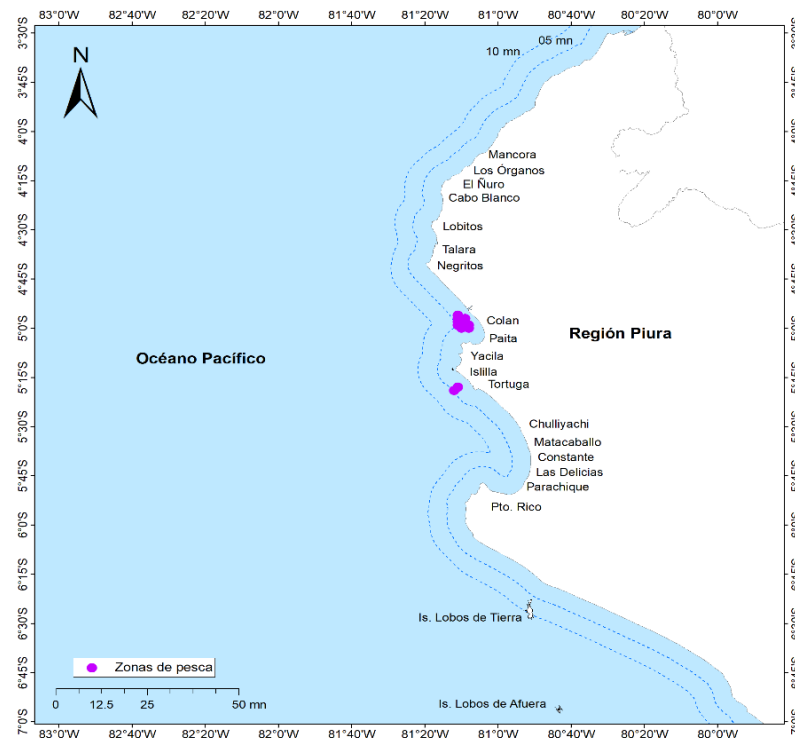


Temperatura Superficial de Mar (TSM)
 3°30'S – 07°00'S



Zonas de Pesca de embarcaciones artesanales
 de anchoveta Región Piura



Comentario:

A nivel oceanográfico, la temperatura superficial del mar (TSM) mantuvo valores similares a la semana anterior, mostrando una tendencia hacia la normalización, debido a la reactivación de los vientos costeros con intensidades moderadas. En la zona de pesca la TSM fluctuó entre 20.0 y 20.5°C.

La flota artesanal y menor escala dirigida a la anchoveta se distribuyó frente a Colán y al sur de Isllilla, dentro de las 5 mn de costa. Respecto a la semana anterior, se mantiene la zona de pesca frente a Colán.

Fuente: IMARPE

- DGIRDL-Seguimiento Pesq. Artesanal, Laboratorio Costero de Paita.
- DGIHISA Área Funcional de Sensoramiento Remoto.
- DGIRP Área Funcional de Investigación de Recursos Neríticos Pelágicos.