

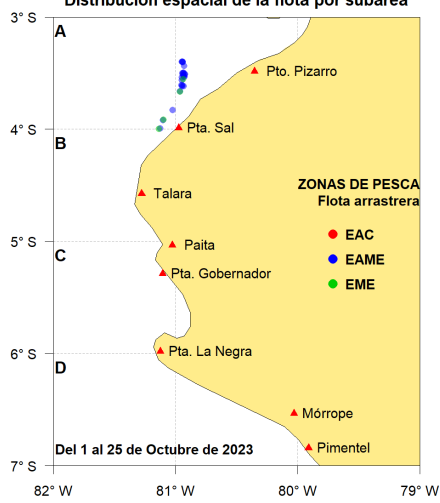


Reporte 1. Pesquería de Merluza  
Al 25 de octubre de 2023

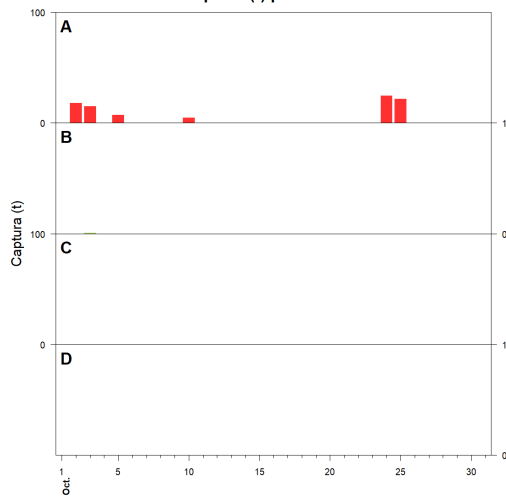
Desembarque (t) de recursos demersales de la flota arrastrera

	INDUSTRIAL			TOTAL	OTROS	TOTAL	Número embarcaciones		
	EAC	EAME	EME	merluza	demersales		EAC	EAME	EME
Jul. 2023	5.2	128	1.3	134.5	321.9	456.4			
Ago. 2023	3.5	317	0.6	321.1	531.5	852.6			
Set. 2023	18.3	383	0.4	401.7	454	855.7			
01-20 Oct		37.9	4	41.9	9.9	51.8			
21 Oct									
22 Oct									
23 Oct									
24 Oct		24.4		24.4	0.8	25.2		1	
25 Oct		19		19	4.3	23.3		1	
<b>TOTAL</b>	<b>27</b>	<b>909.3</b>	<b>6.3</b>	<b>942.6</b>	<b>1322.4</b>	<b>2265</b>		<b>2</b>	

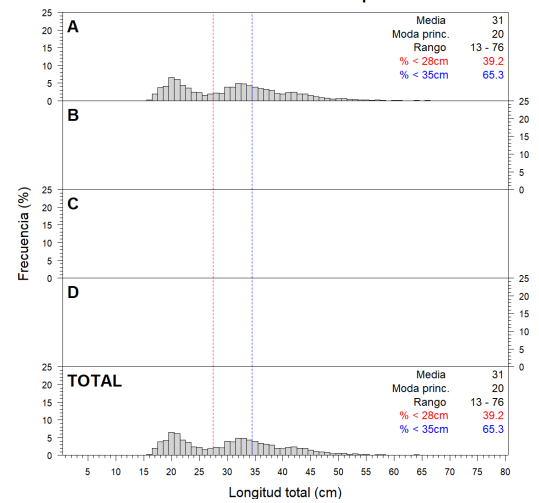
Distribución espacial de la flota por subárea



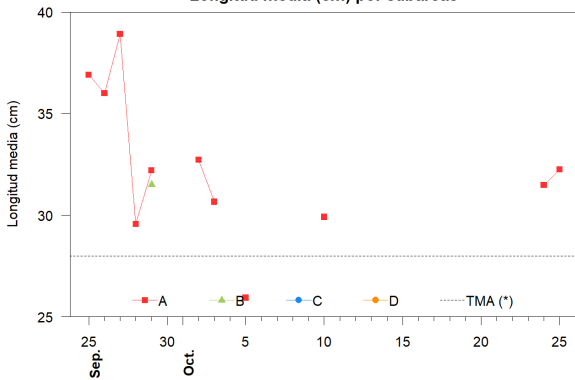
Captura (t) por subárea



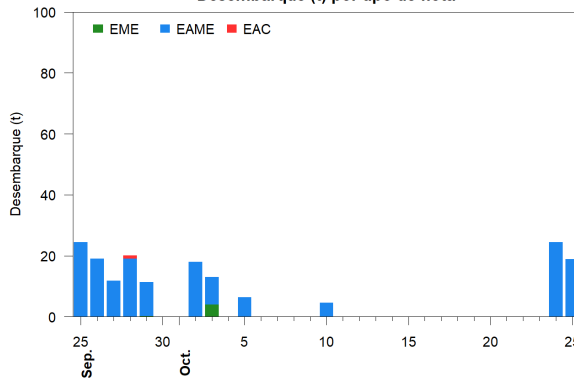
Estructura acumulada de tallas por subárea



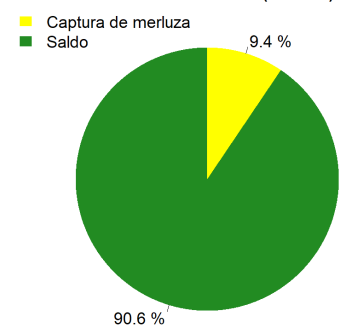
Longitud media (cm) por subáreas



Desembarque (t) por tipo de flota



Balance de la cuota de Merluza Julio 2023 - Junio 2024 (10 000 t)



Estadísticas descriptivas de la estructura de tallas por subárea

	A				B				C				D			
	Rango	Moda	Media	%<28cm	Rango	Moda	Media	%<28cm	Rango	Moda	Media	%<28cm	Rango	Moda	Media	%<28cm
19-Oct																
20-Oct																
21-Oct																
22-Oct																
23-Oct																
24-Oct	16 - 76	20	31.5	47.4												
25-Oct	16 - 64	20	32.3	37.4												

Cifras preliminares.

(\*) Talla Mínima Autorizada

Del 19 al 23 de octubre, no hubo desembarque de la flota industrial.