

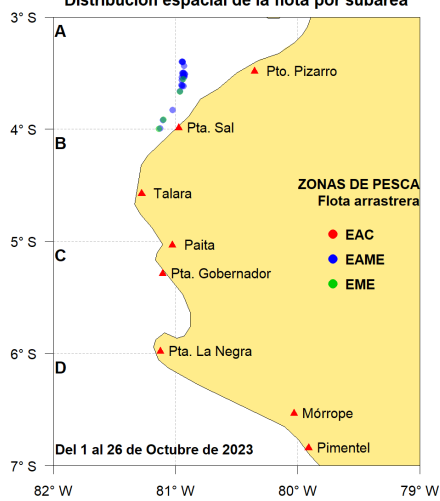


Reporte 1. Pesquería de Merluza
Al 26 de octubre de 2023

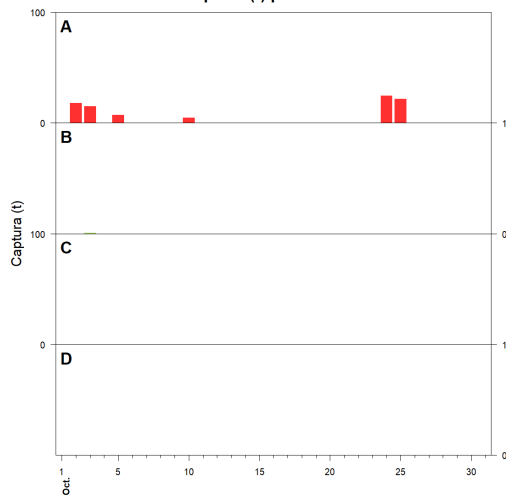
Desembarque (t) de recursos demersales de la flota arrastrera

	INDUSTRIAL			TOTAL	OTROS	TOTAL	Número embarcaciones		
	EAC	EAME	EME	merluza	demersales		EAC	EAME	EME
Jul. 2023	5.2	128	1.3	134.5	321.9	456.4			
Ago. 2023	3.5	317	0.6	321.1	531.5	852.6			
Set. 2023	18.3	383	0.4	401.7	454	855.7			
01-21 Oct		37.9	4	41.9	9.9	51.8			
22 Oct									
23 Oct									
24 Oct		24.4		24.4	0.8	25.2		1	
25 Oct		19		19	4.3	23.3		1	
26 Oct									
TOTAL	27	909.3	6.3	942.6	1322.4	2265		2	

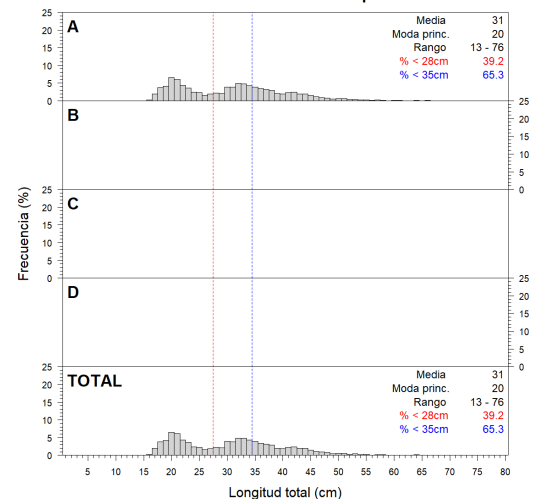
Distribución espacial de la flota por subárea



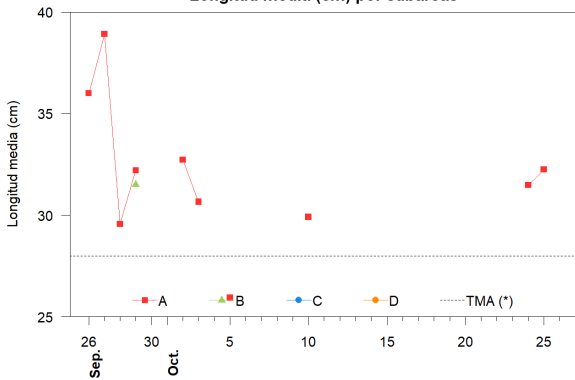
Captura (t) por subárea



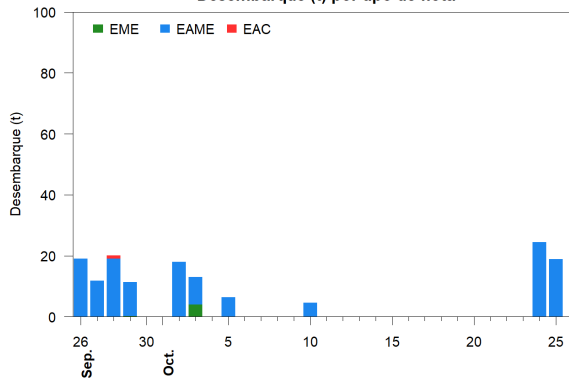
Estructura acumulada de tallas por subárea



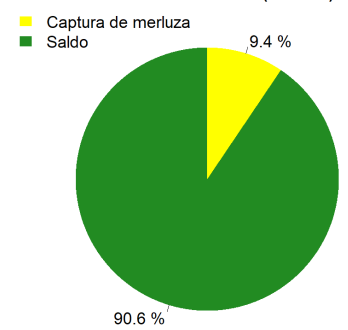
Longitud media (cm) por subáreas



Desembarque (t) por tipo de flota



Balance de la cuota de Merluza
Julio 2023 - Junio 2024 (10 000 t)



Estadísticas descriptivas de la estructura de tallas por subárea

	A				B				C				D			
	Rango	Moda	Media	%<28cm	Rango	Moda	Media	%<28cm	Rango	Moda	Media	%<28cm	Rango	Moda	Media	%<28cm
20-Oct																
21-Oct																
22-Oct																
23-Oct																
24-Oct	16 - 76	20	31.5	47.4												
25-Oct	16 - 64	20	32.3	37.4												
26-Oct																

Cifras preliminares.

(*) Talla Mínima Autorizada

Del 20 al 23 y el 26 de octubre, no hubo desembarque de la flota industrial.