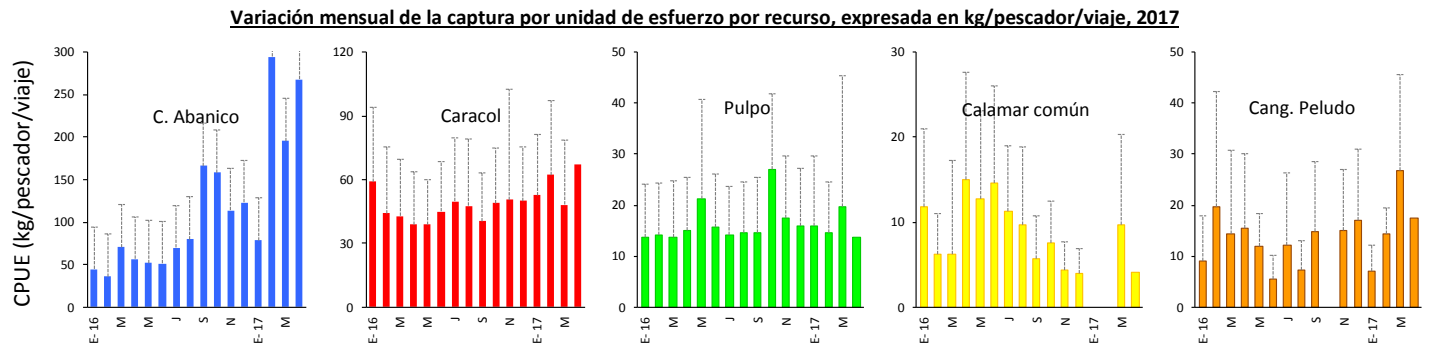
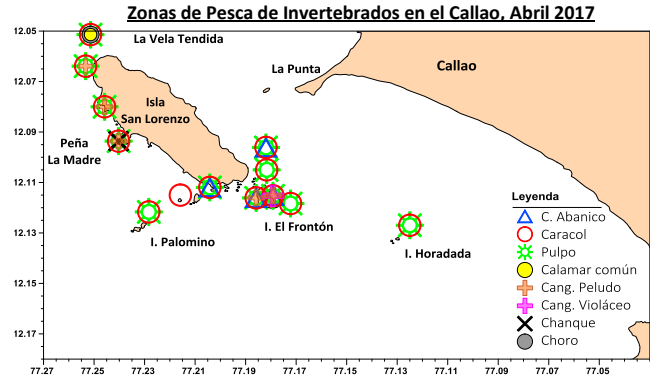
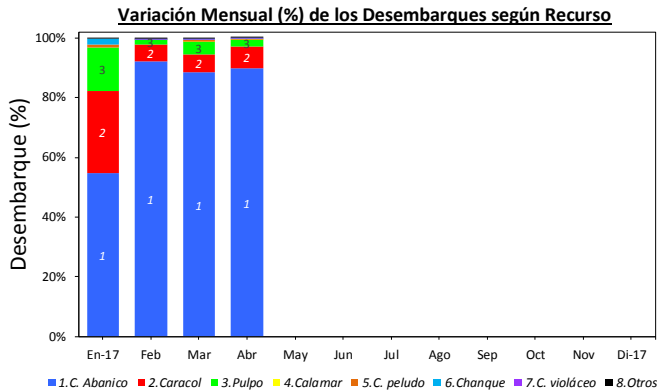


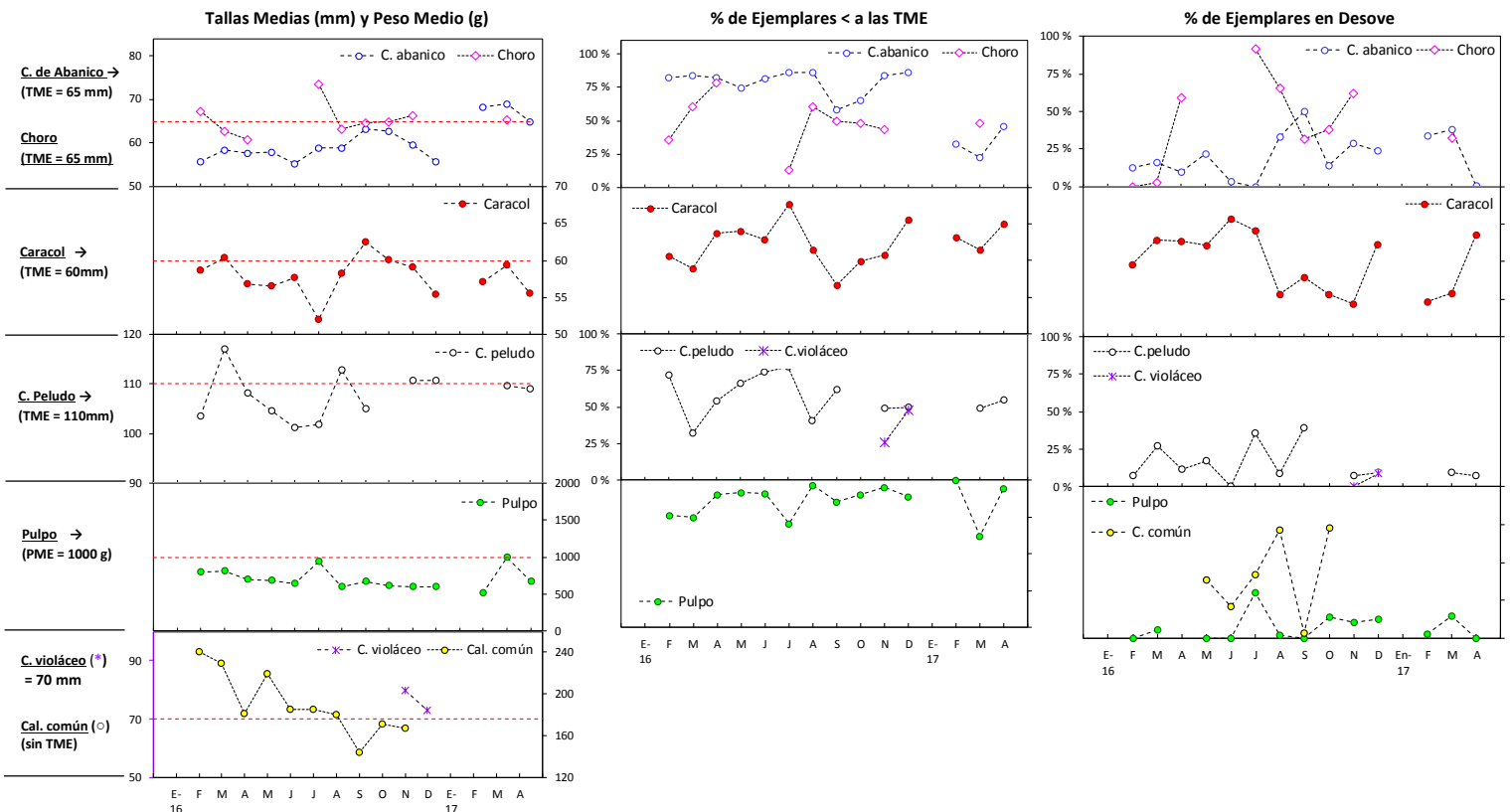


ÁREA FUNCIONAL DE INVESTIGACIONES DE INVERTEBRADOS MARINOS Y MACROALGAS  
**REPORTE MENSUAL DEL SEGUIMIENTO DE PESQUERÍAS DE  
 INVERTEBRADOS MARINOS EN CALLAO, ABRIL 2017**

### 1. Desembarques



### 2. Datos Biométricos y Biológicos



TME: Talla Mínima de Extracción y PME: Peso Mínimo de Extracción