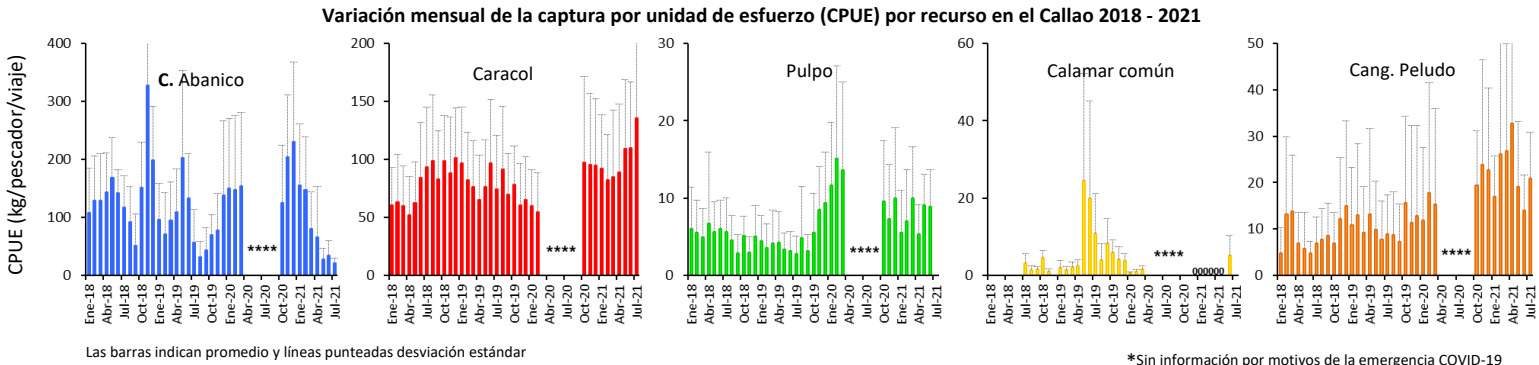
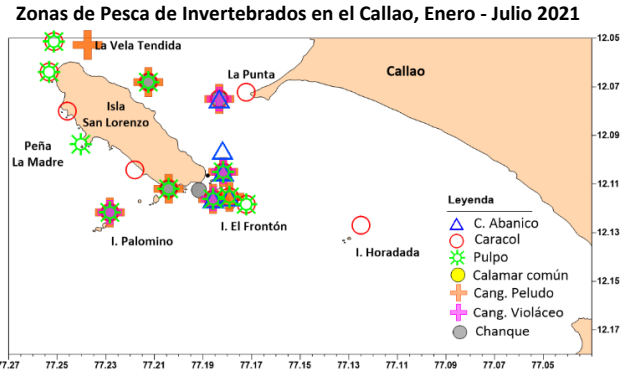
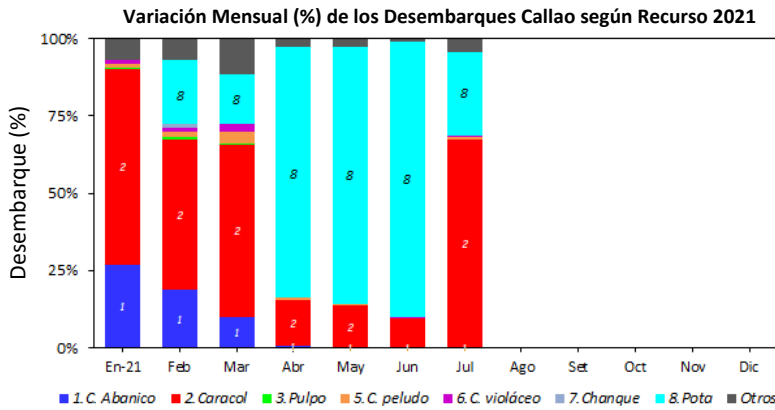




ÁREA FUNCIONAL DE INVESTIGACIONES DE INVERTEBRADOS MARINOS Y MACROALGAS
REPORTE MENSUAL DEL SEGUIMIENTO DE PESQUERÍAS DE INVERTEBRADOS MARINOS EN CALLAO, ENERO - JULIO 2021

1. Desembarques*



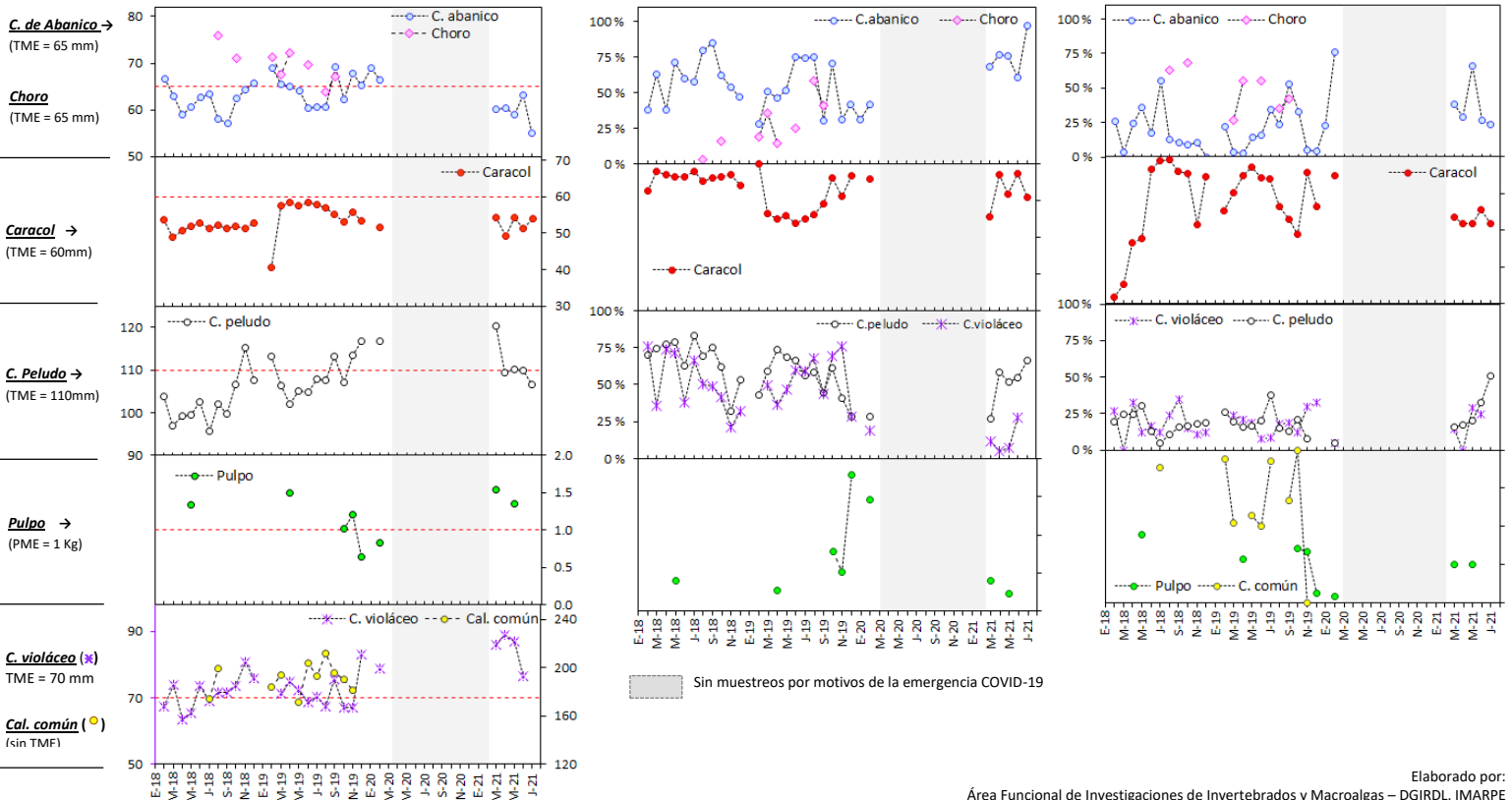
*Sin información por motivos de la emergencia COVID-19
 0: sin desembarques

2. Datos Biométricos y Biológicos

Tallas Medias (mm) y Peso Medio (kg)

% de Ejemplares < a las TME

% de Ejemplares en Desove



TME: Talla Mínima de Extracción y PME: Peso Mínimo de Extracción

Elaborado por:
 Área Funcional de Investigaciones de Invertebrados y Macroalgas – GIRDIL, IMARPE
 *Fuente: IMARPE – Sistema de Captación de Información de Captura y Esfuerzo de la Pesca Artesanal (Información (preliminar) para uso científico.