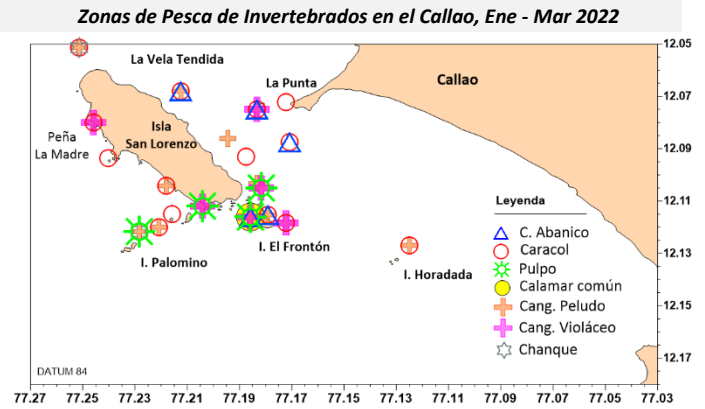
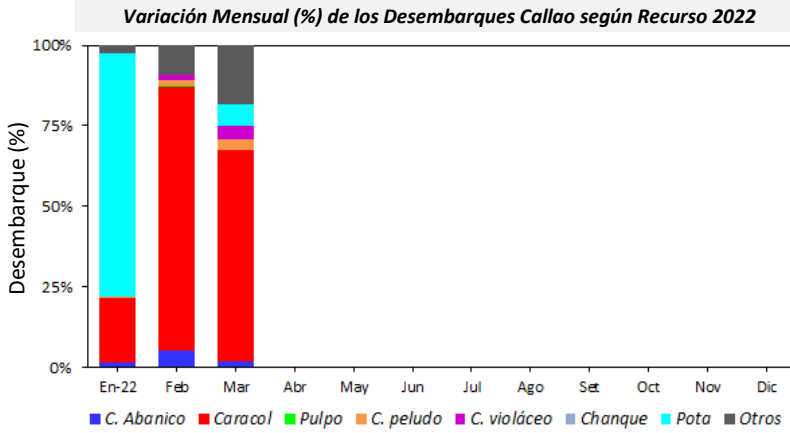


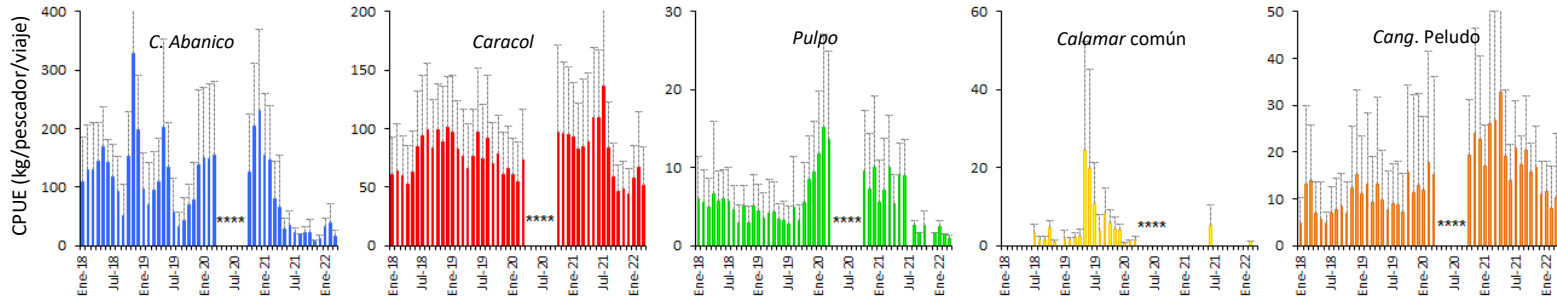


REPORTE MENSUAL DEL SEGUIMIENTO DE PESQUERÍAS DE INVERTEBRADOS MARINOS EN CALLAO, ENERO - MARZO 2022

1. Desembarques*



Variación mensual de la captura por unidad de esfuerzo (CPUE) por recurso en el Callao 2018 - 2022



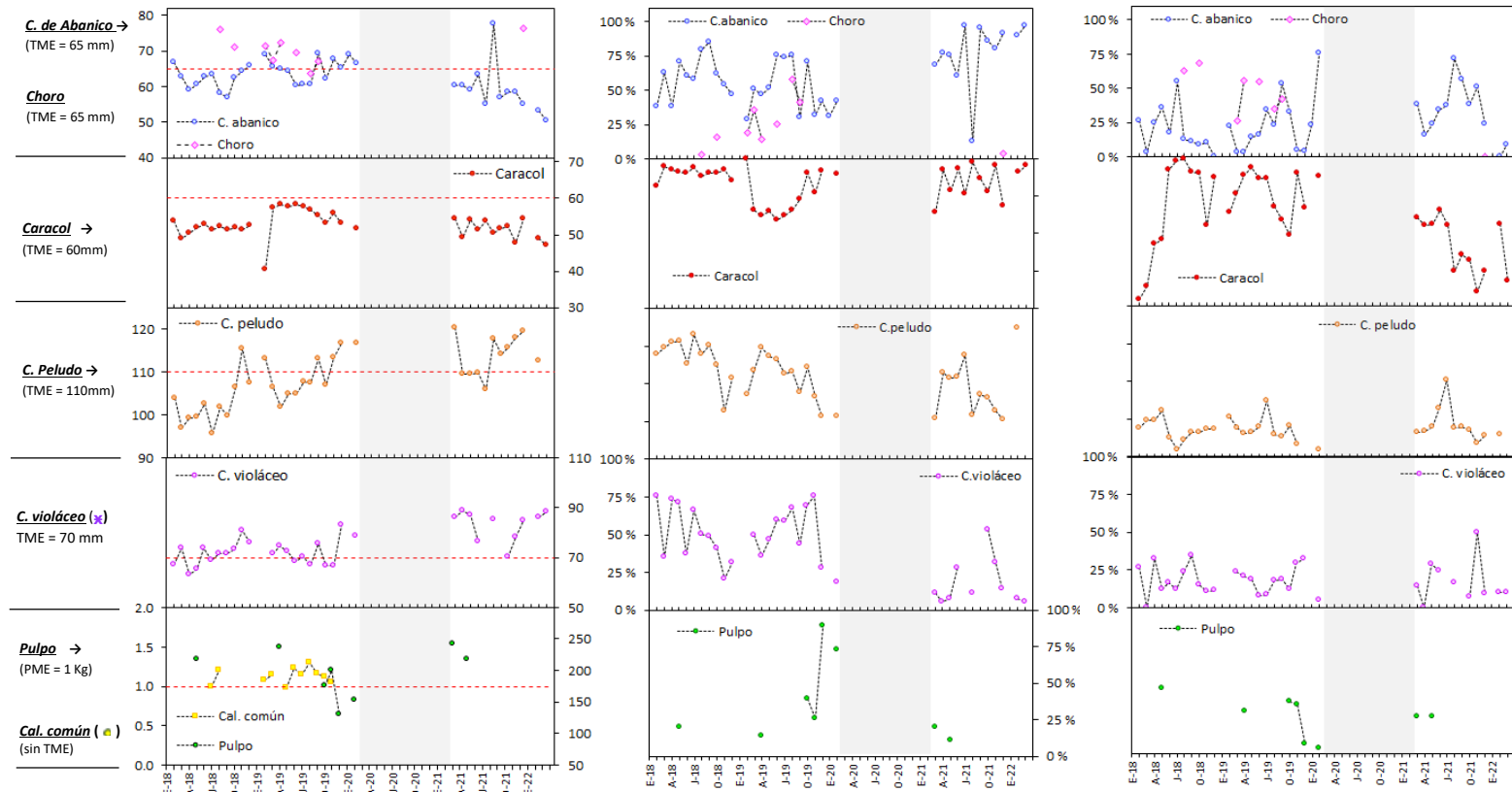
Las barras indican promedio y líneas punteadas desviación estándar
*Sin información por motivos de la emergencia COVID-19

2. Datos Biométricos y Biológicos

Tallas Medias (mm) y Peso Medio (kg)

% de Ejemplares < a las TME

% de Ejemplares en Desove



TME: Talla Mínima de Extracción y PME: Peso Mínimo de Extracción
Sin muestreo por motivos de la emergencia Covid 19

Elaborado por:
Área Funcional de Investigaciones de Invertebrados y Macroalgas – DGIRL, IMARPE
*Fuente: IMARPE – Sistema de Captación de Información de Captura y Esfuerzo de la Pesca Artesanal (Información (preliminar) para uso científico.