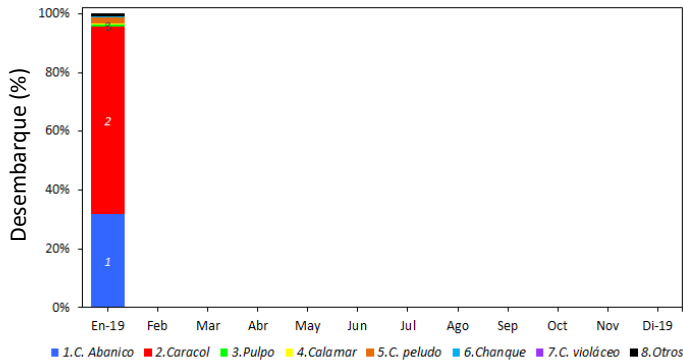




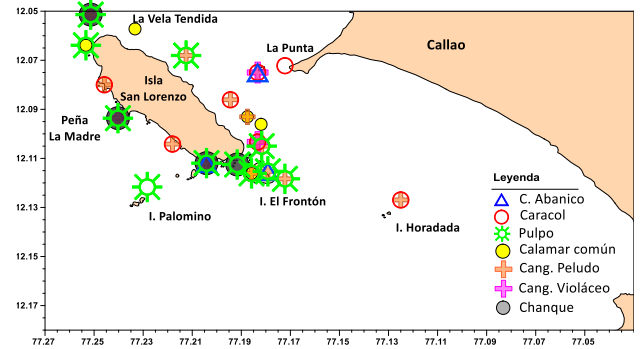
ÁREA FUNCIONAL DE INVESTIGACIONES DE INVERTEBRADOS MARINOS Y MACROALGAS  
**REPORTE MENSUAL DEL SEGUIMIENTO DE PESQUERÍAS DE  
 INVERTEBRADOS MARINOS EN CALLAO, ENERO 2019**

**1. Desembarques\***

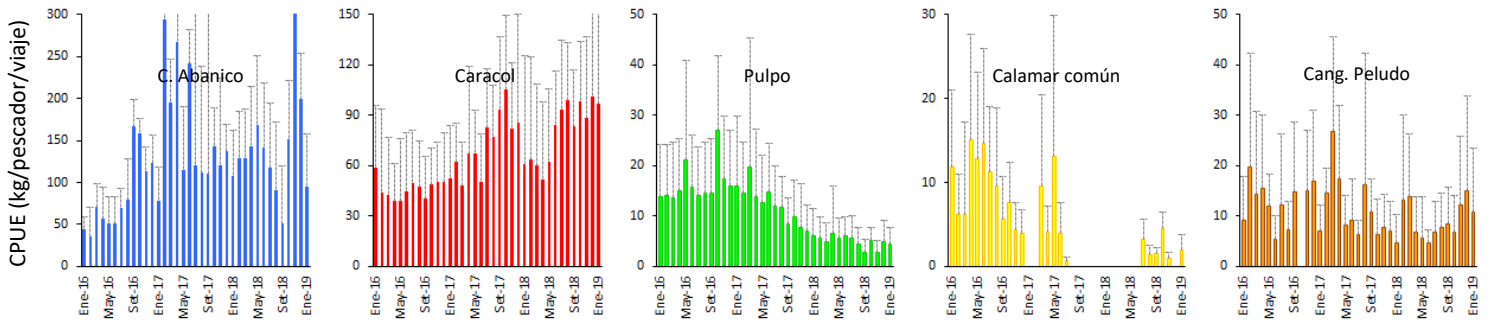
Variación Mensual (%) de los Desembarques según Recurso 2019



Zonas de Pesca de Invertebrados en el Callao, Enero 2019



Variación mensual de la captura por unidad de esfuerzo por recurso, expresada en kg/pescador/viaje, 2016 - 2018



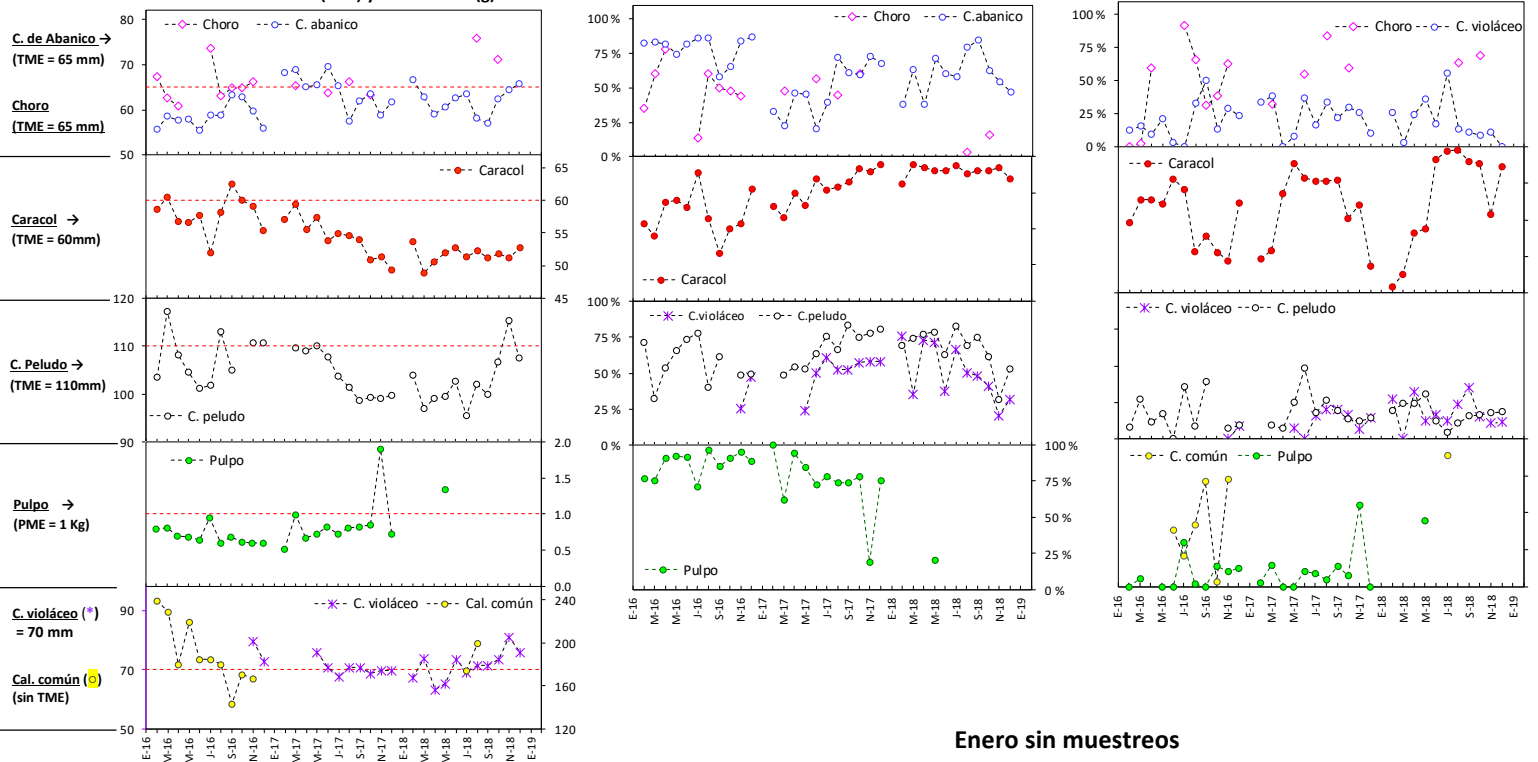
Las barras indican promedio y líneas punteadas desviación estándar

**2. Datos Biométricos y Biológicos**

Tallas Medias (mm) y Peso Medio (g)

% de Ejemplares < a las TME

% de Ejemplares en Desove



TME: Talla Mínima de Extracción y PME: Peso Mínimo de Extracción