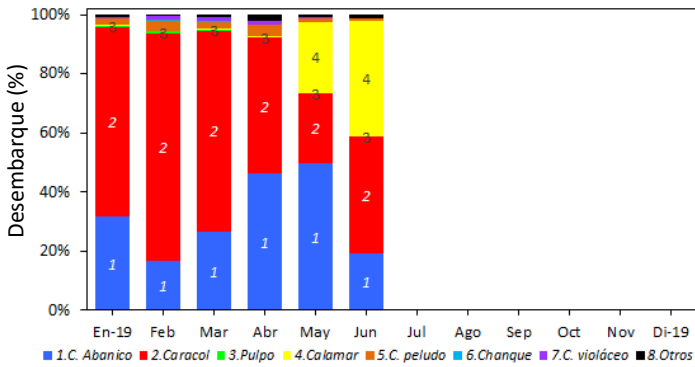




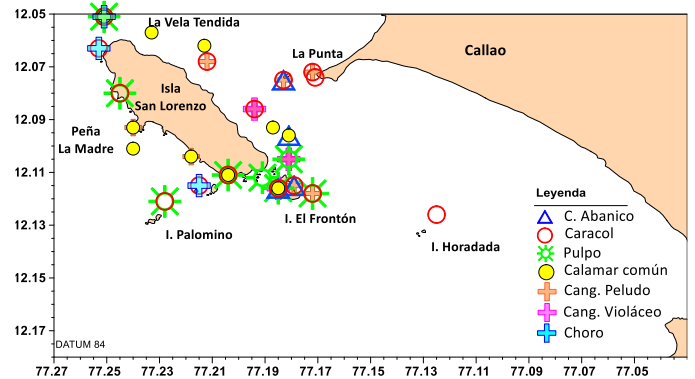
ÁREA FUNCIONAL DE INVESTIGACIONES DE INVERTEBRADOS MARINOS Y MACROALGAS  
**REPORTE MENSUAL DEL SEGUIMIENTO DE PESQUERÍAS DE INVERTEBRADOS MARINOS EN CALLAO, JUNIO 2019**

**1. Desembarques\***

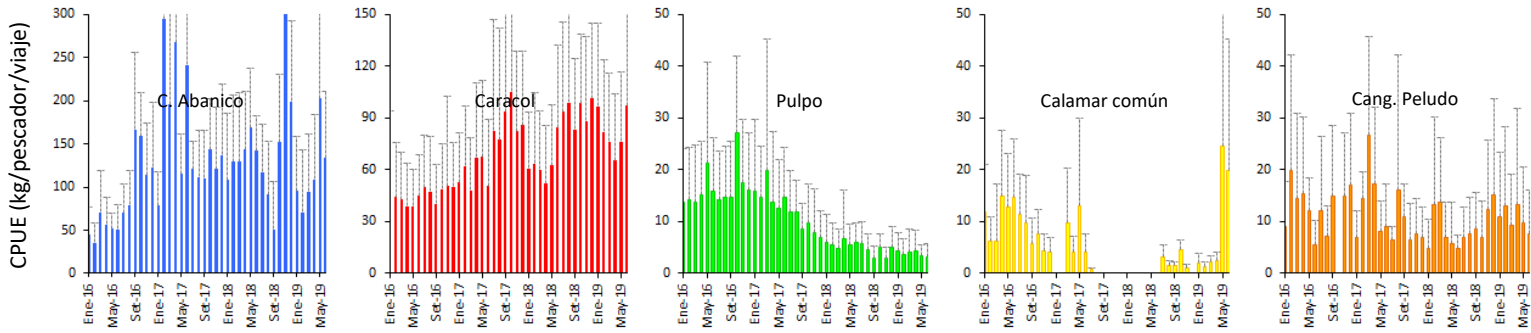
Variación Mensual (%) de los Desembarques según Recurso 2019



Zonas de Pesca de Invertebrados en el Callao, Junio 2019



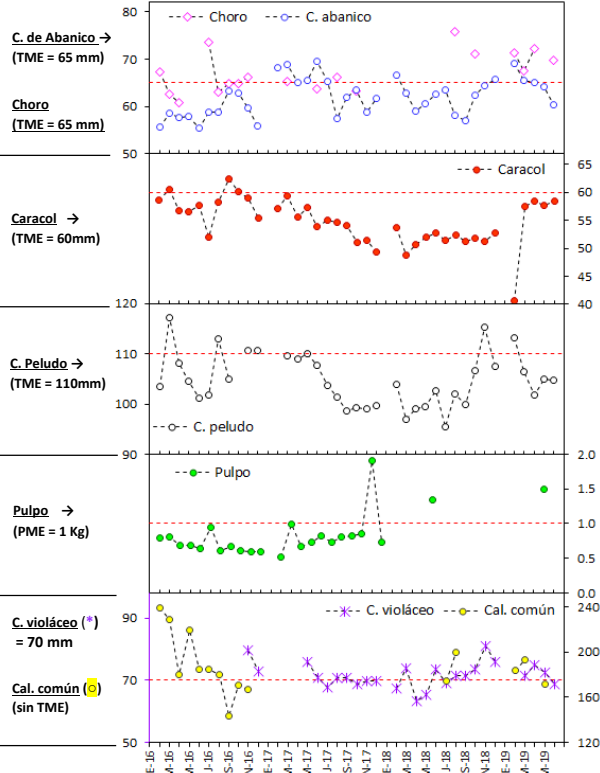
Variación mensual de la captura por unidad de esfuerzo por recurso, expresada en kg/pescador/viaje, 2016 - 2019



Las barras indican promedio y líneas punteadas desviación estándar

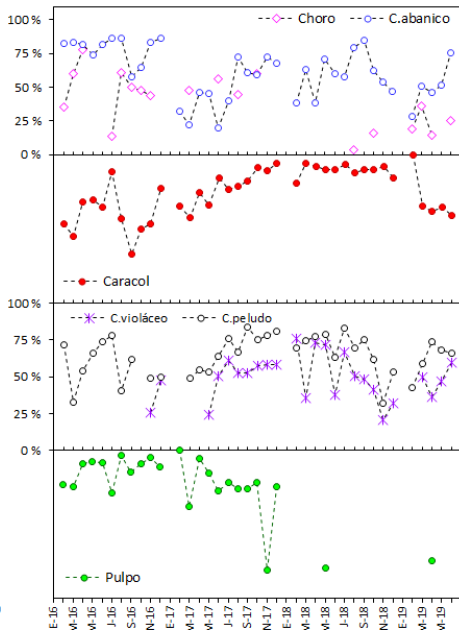
**2. Datos Biométricos y Biológicos**

Tallas Medias (mm) y Peso Medio (kg)

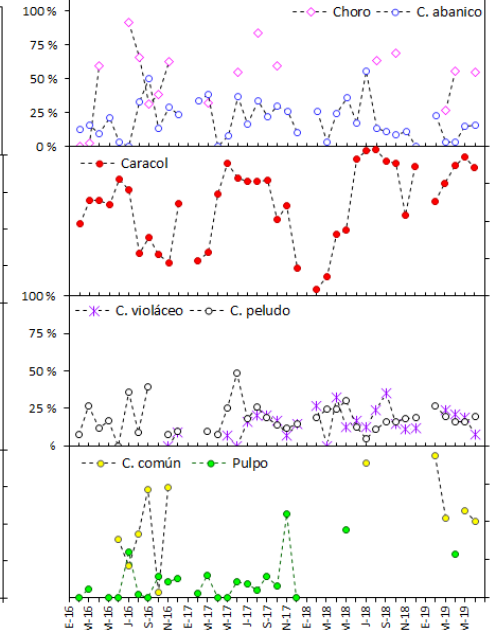


TME: Talla Mínima de Extracción y PME: Peso Mínimo de Extracción

% de Ejemplares < a las TME



% de Ejemplares en Desove



Elaborado por:

Área Funcional de Investigaciones de Invertebrados y Macroalgas – DGIRDL, IIMARPE

\*Fuente: IMARPE – Sistema de Captación de Información de Captura y Esfuerzo de la Pesca Artesanal