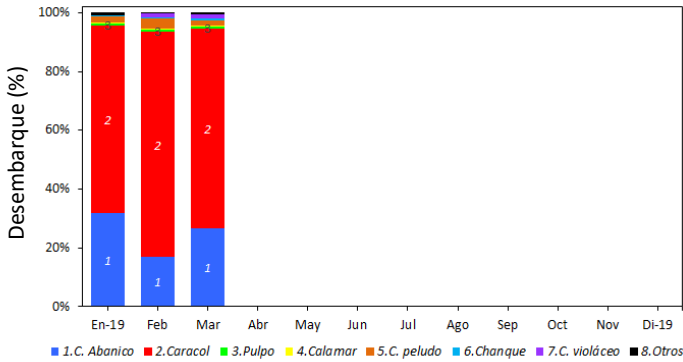




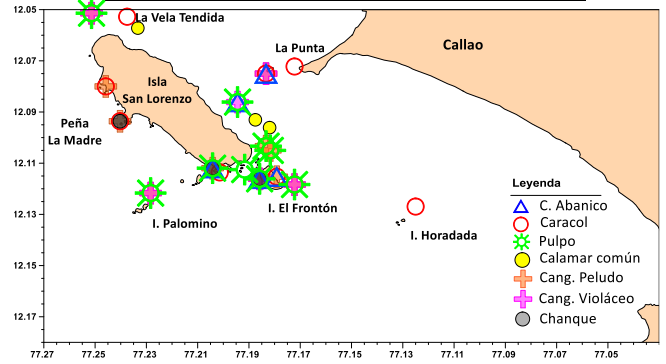
ÁREA FUNCIONAL DE INVESTIGACIONES DE INVERTEBRADOS MARINOS Y MACROALGAS
REPORTE MENSUAL DEL SEGUIMIENTO DE PESQUERÍAS DE INVERTEBRADOS MARINOS EN CALLAO, MARZO 2019

1. Desembarques*

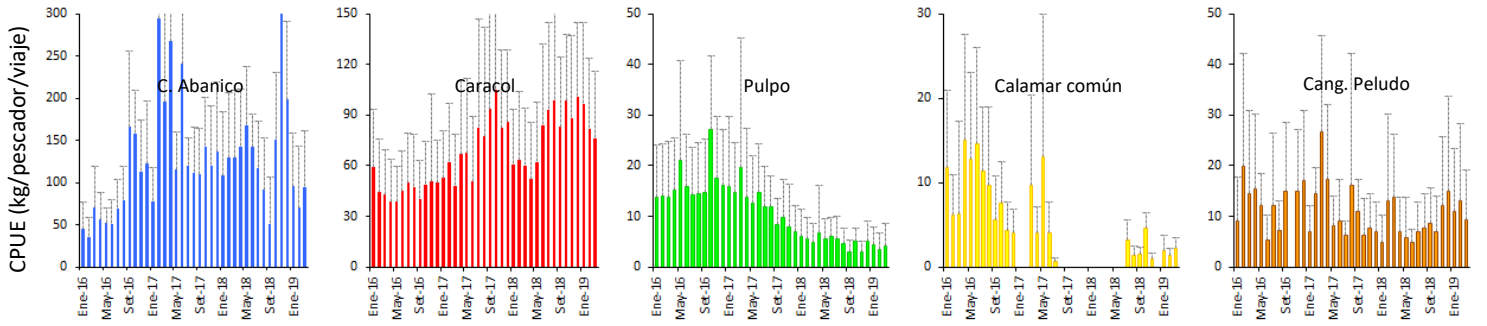
Variación Mensual (%) de los Desembarques según Recurso 2019



Zonas de Pesca de Invertebrados en el Callao, Marzo 2019



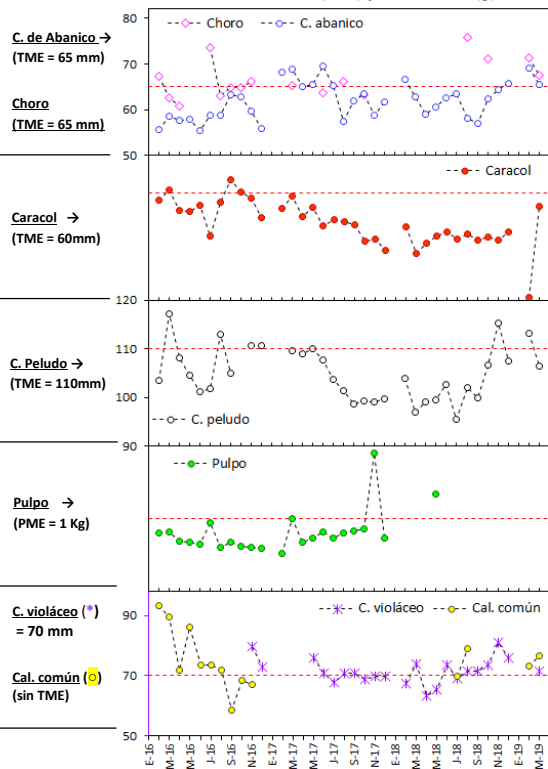
Variación mensual de la captura por unidad de esfuerzo por recurso, expresada en kg/pescador/viaje, 2016 - 2019



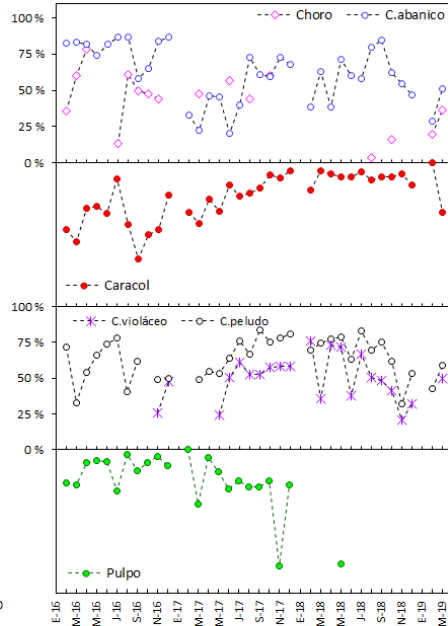
Las barras indican promedio y líneas punteadas desviación estándar

2. Datos Biométricos y Biológicos

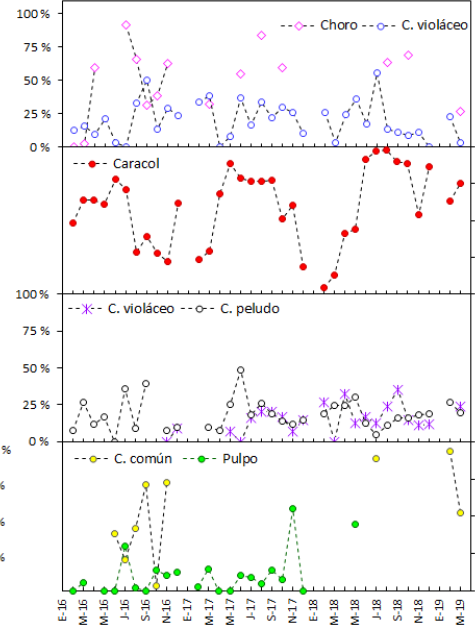
Tallas Medias (mm) y Peso Medio (g)



% de Ejemplares < a las TME



% de Ejemplares en Desove



TME: Talla Mínima de Extracción y PME: Peso Mínimo de Extracción