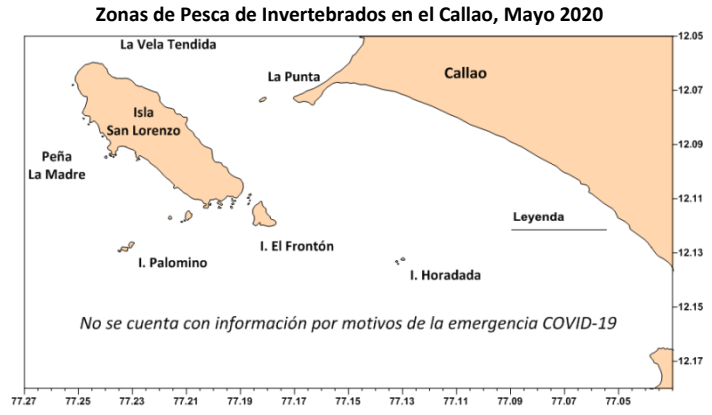
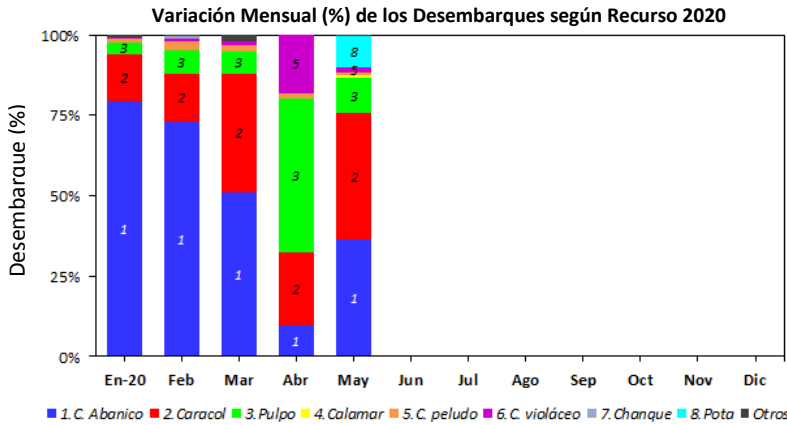


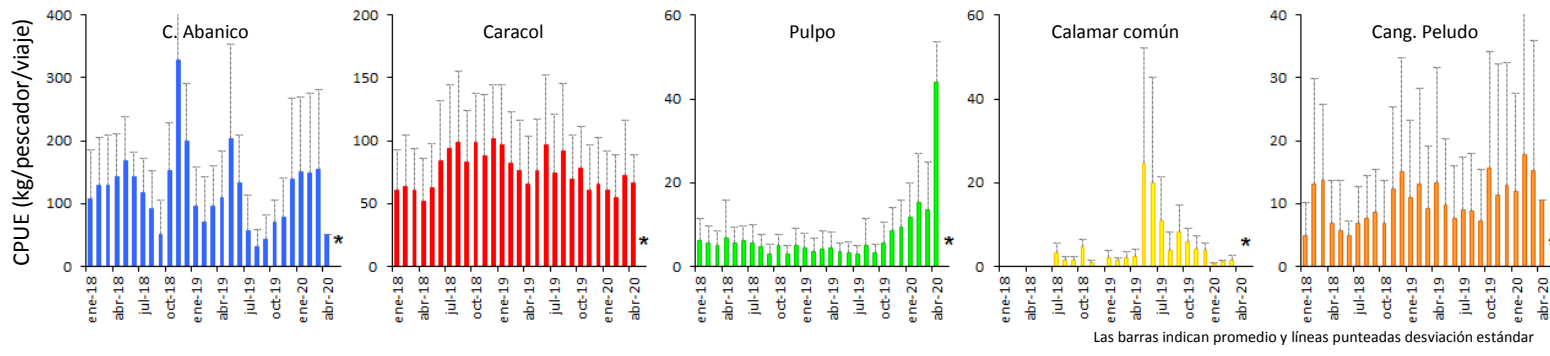


ÁREA FUNCIONAL DE INVESTIGACIONES DE INVERTEBRADOS MARINOS Y MACROALGAS
**REPORTE MENSUAL DEL SEGUIMIENTO DE PESQUERÍAS DE
 INVERTEBRADOS MARINOS EN CALLAO, MAYO 2020**

1. Desembarques*

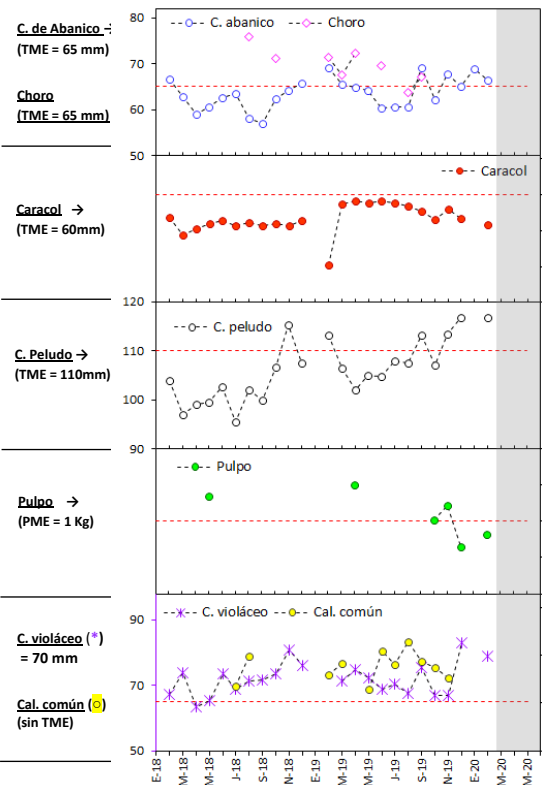


Variación mensual de la captura por unidad de esfuerzo por recurso, expresada en kg/pescador/viaje, 2018 - 2020

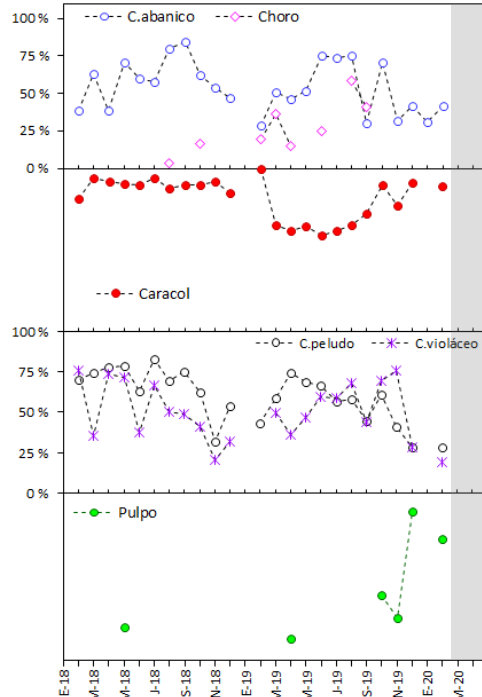


2. Datos Biométricos y Biológicos

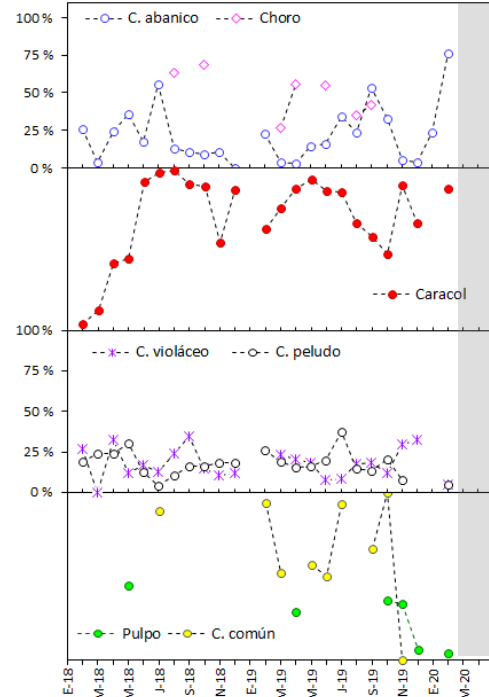
Tallas Medias (mm) y Peso Medio (kg)



% de Ejemplares <a las TME



% de Ejemplares en Desove



TME: Talla Mínima de Extracción y PME: Peso Mínimo de Extracción

■ Sin muestreos por motivos de la emergencia COVID-19