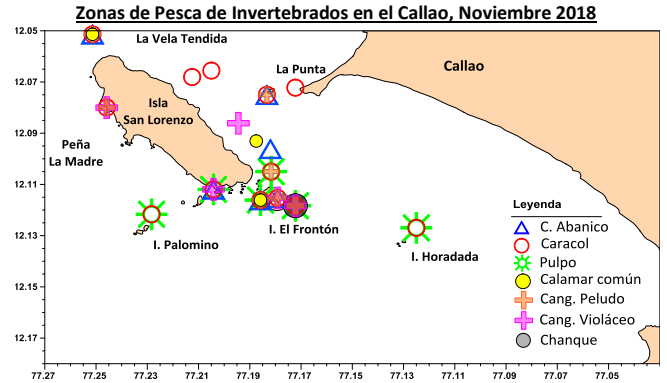
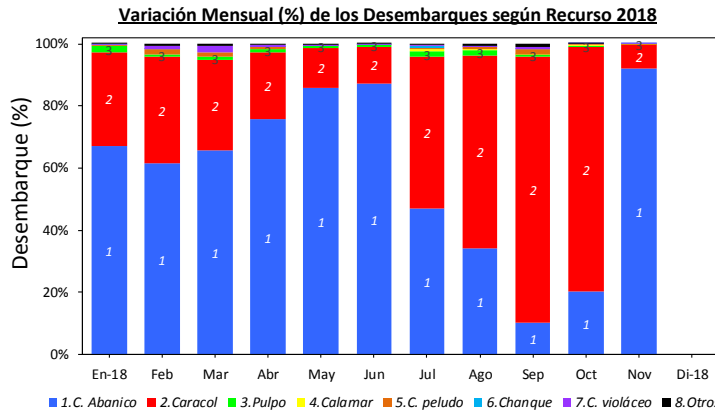


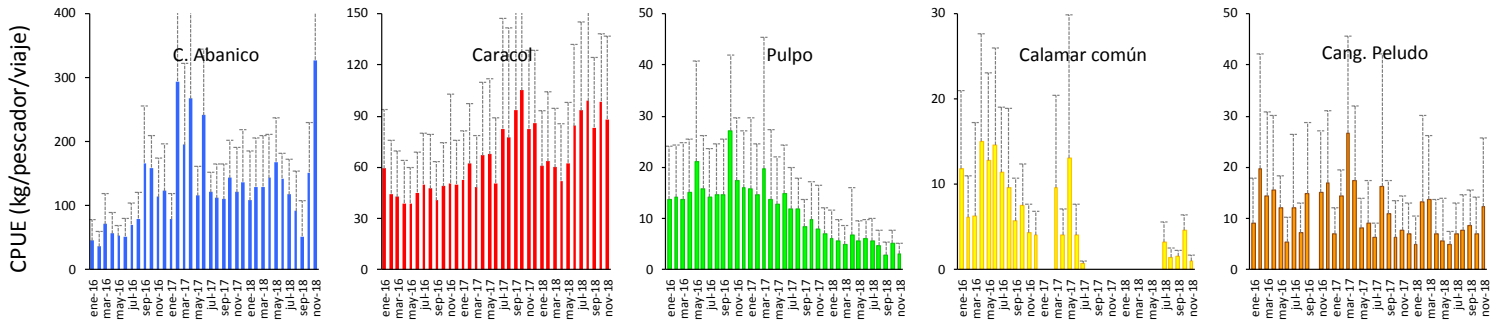


ÁREA FUNCIONAL DE INVESTIGACIONES DE INVERTEBRADOS MARINOS Y MACROALGAS  
**REPORTE MENSUAL DEL SEGUIMIENTO DE PESQUERÍAS DE INVERTEBRADOS MARINOS EN CALLAO, NOVIEMBRE 2018**

### 1. Desembarques\*

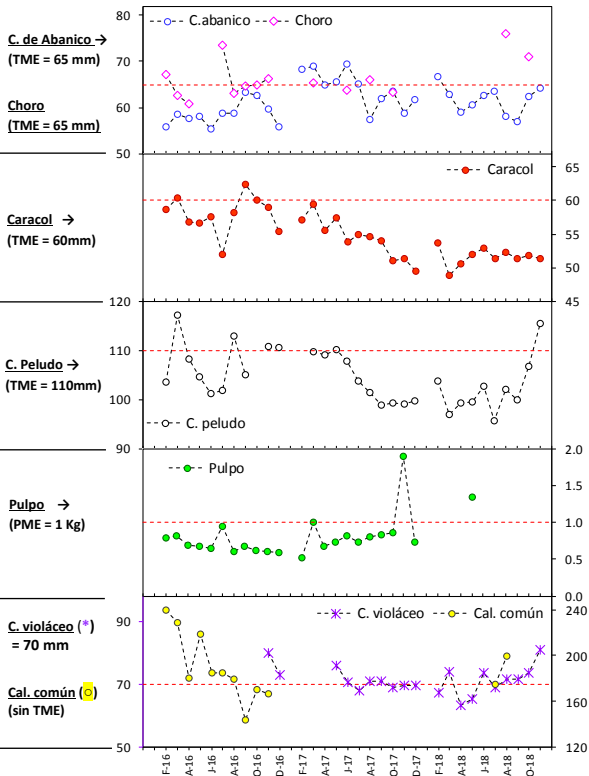


**Variación mensual de la captura por unidad de esfuerzo por recurso, expresada en kg/pescador/viaje, 2016 - 2018**

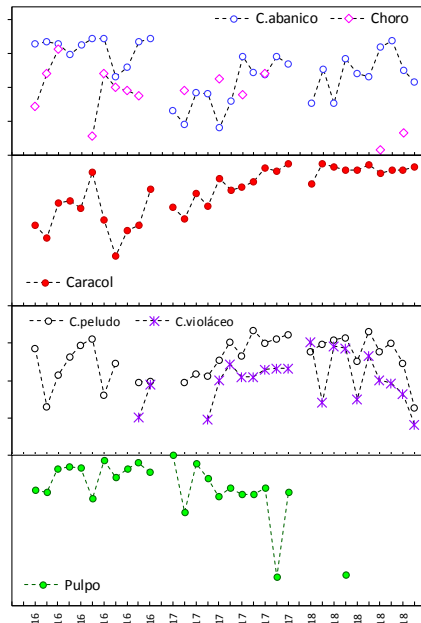


### 2. Datos Biométricos y Biológicos

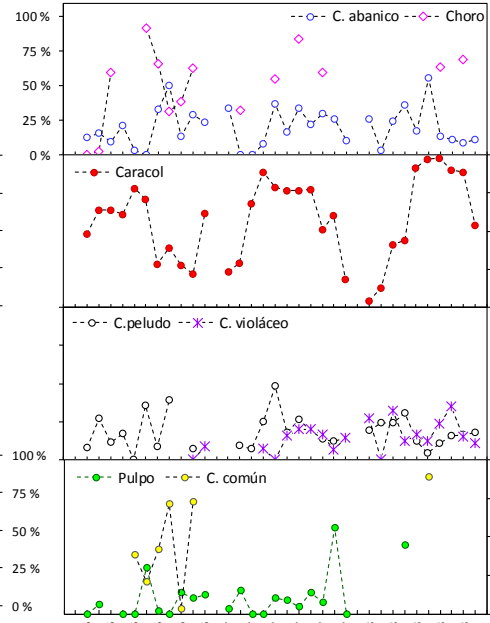
**Tallas Medias (mm) y Peso Medio (g)**



**% de Ejemplares < a las TME**



**% de Ejemplares en Desove**



TME: Talla Mínima de Extracción y PME: Peso Mínimo de Extracción