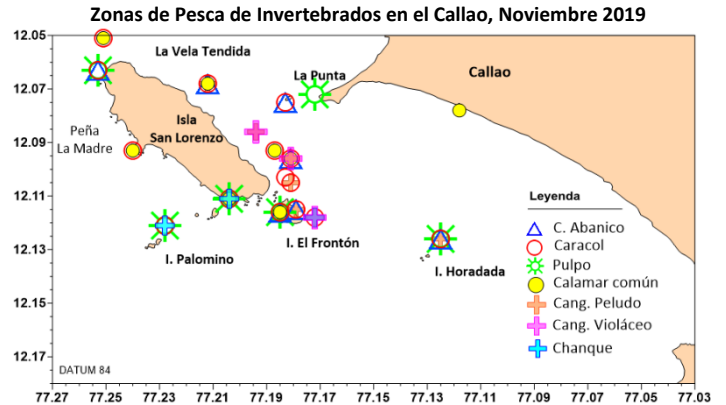
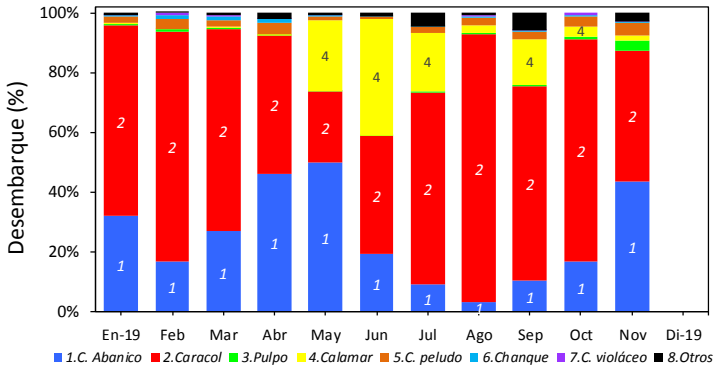




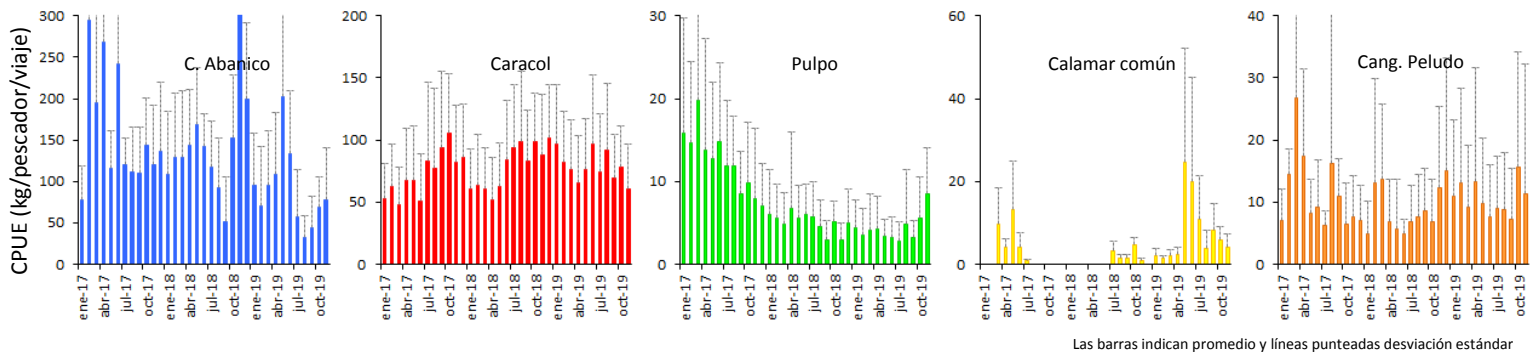
ÁREA FUNCIONAL DE INVESTIGACIONES DE INVERTEBRADOS MARINOS Y MACROALGAS  
**REPORTE MENSUAL DEL SEGUIMIENTO DE PESQUERÍAS DE INVERTEBRADOS MARINOS EN CALLAO, NOVIEMBRE 2019**

### 1. Desembarques\*

Variación Mensual (%) de los Desembarques según Recurso 2019



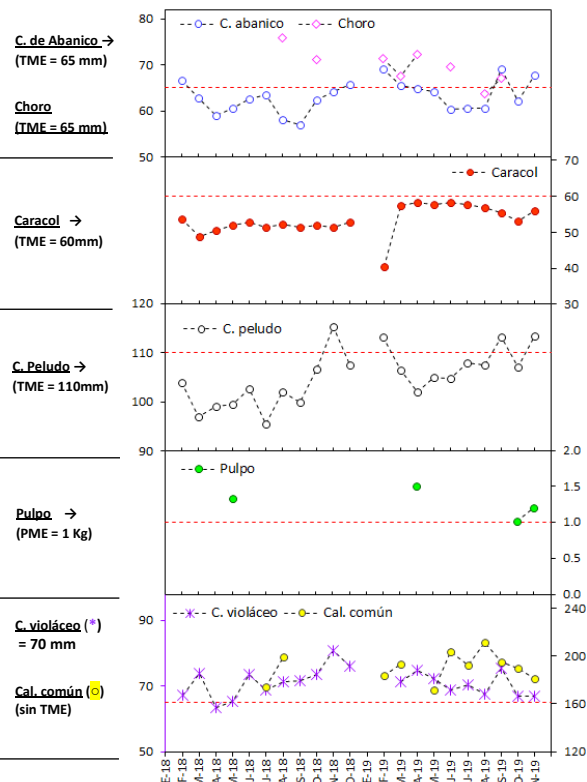
Variación mensual de la captura por unidad de esfuerzo por recurso, expresada en kg/pecador/viaje, 2017 - 2019



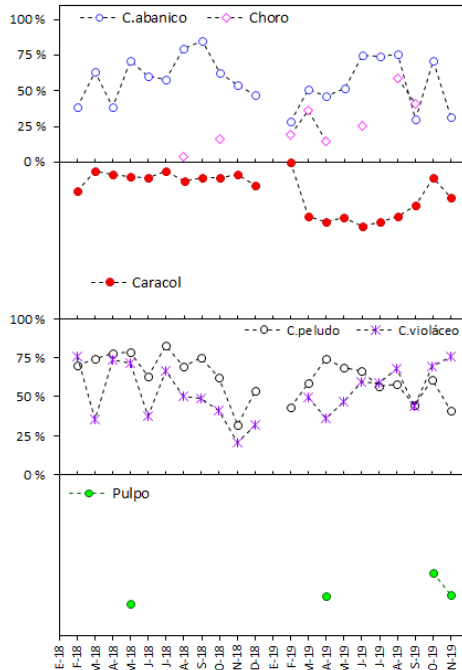
Las barras indican promedio y líneas punteadas desviación estándar

### 2. Datos Biométricos y Biológicos

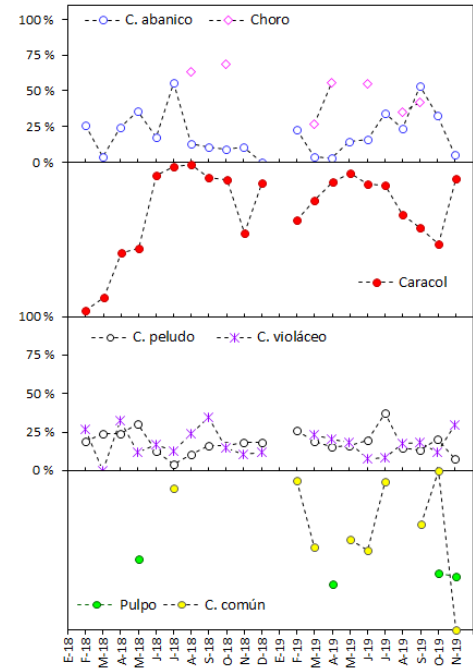
Tallas Medias (mm) y Peso Medio (kg)



% de Ejemplares < a las TME



% de Ejemplares en Desove



TME: Talla Mínima de Extracción y PME: Peso Mínimo de Extracción

Elaborado por: Área Funcional de Investigaciones de Invertebrados y Macroalgas – DGIRDL, IMARPE  
 \*Fuente: IMARPE – Sistema de Captación de Información de Captura y Esfuerzo de la Pesca Artesanal