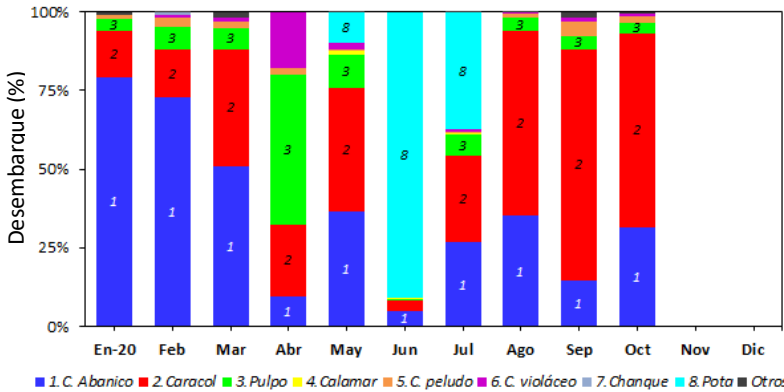




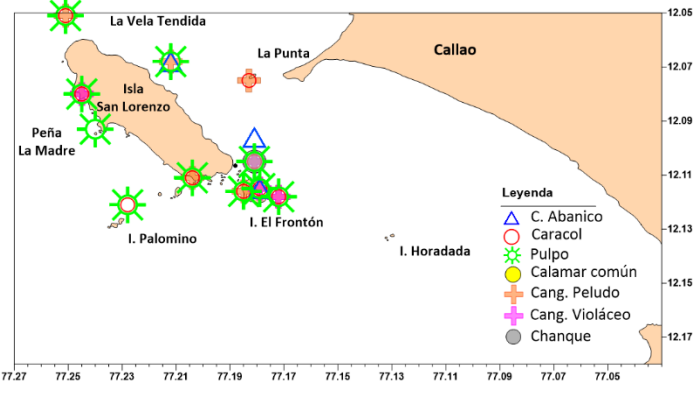
ÁREA FUNCIONAL DE INVESTIGACIONES DE INVERTEBRADOS MARINOS Y MACROALGAS
REPORTE MENSUAL DEL SEGUIMIENTO DE PESQUERÍAS DE INVERTEBRADOS MARINOS EN CALLAO, OCTUBRE 2020

1. Desembarques*

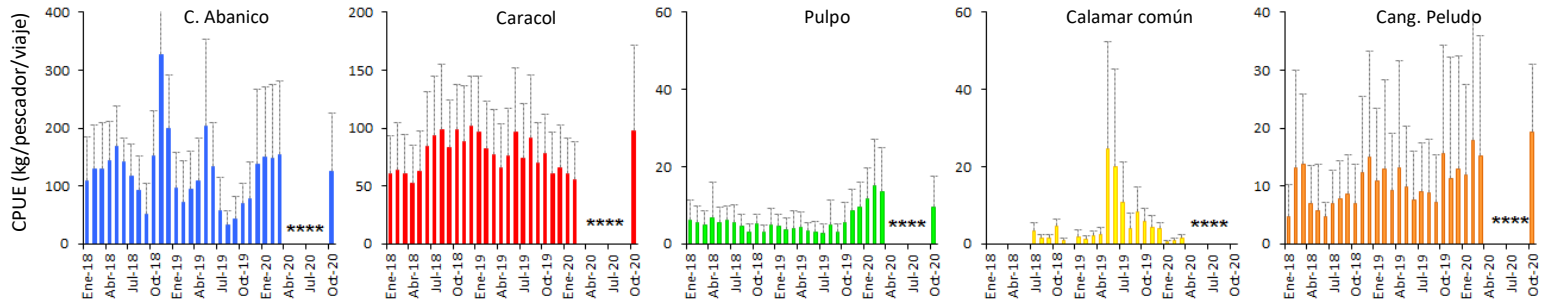
Variación Mensual (%) de los Desembarques según Recurso 2020



Zonas de Pesca de Invertebrados en el Callao, Octubre 2020



Variación mensual de la captura por unidad de esfuerzo por recurso, expresada en kg/pescador/viaje, 2018 - 2020

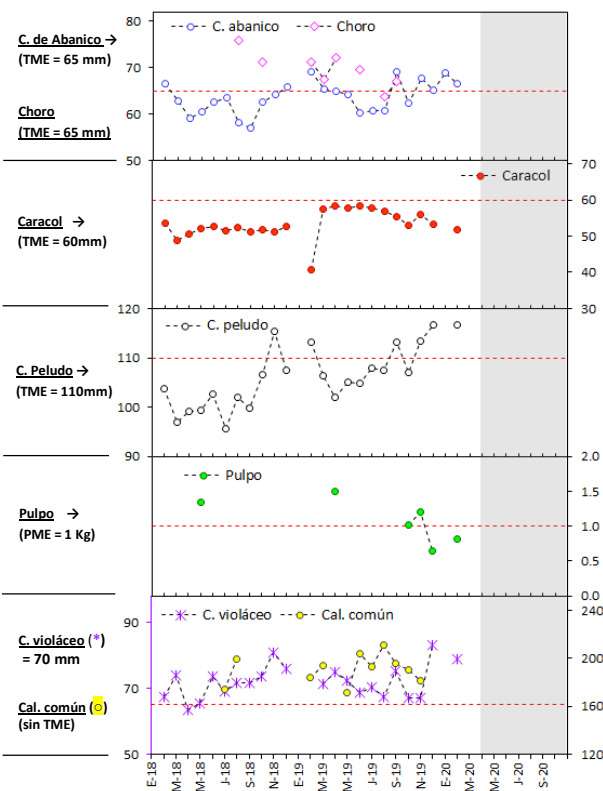


Las barras indican promedio y líneas punteadas desviación estándar

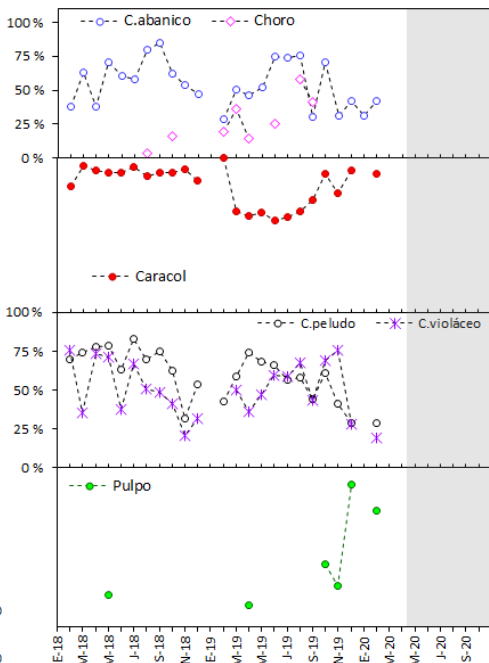
*No se cuenta con información por motivos de la emergencia COVID-19

2. Datos Biométricos y Biológicos

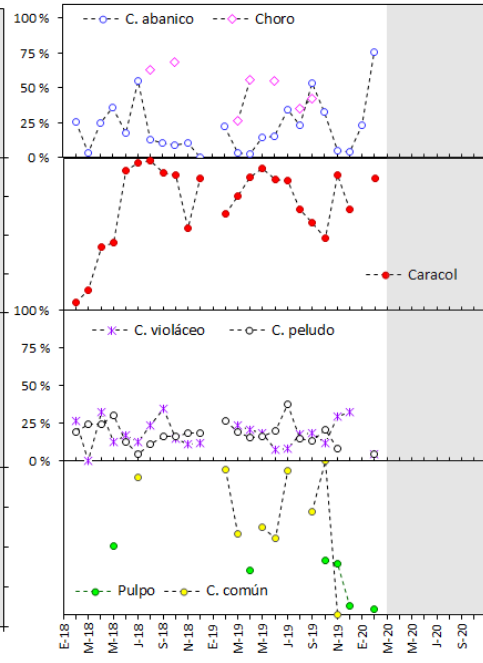
Tallas Medias (mm) y Peso Medio (kg)



% de Ejemplares < a las TME



% de Ejemplares en Desove



TME: Talla Mínima de Extracción y PME: Peso Mínimo de Extracción

Sin muestreos por motivos de la emergencia COVID-19

Elaborado por:

Área Funcional de Investigaciones de Invertebrados y Macroalgas – DGIRDL, IMARPE

*Fuente: IMARPE – Sistema de Captación de Información de Captura y Esfuerzo de la Pesca Artesanal