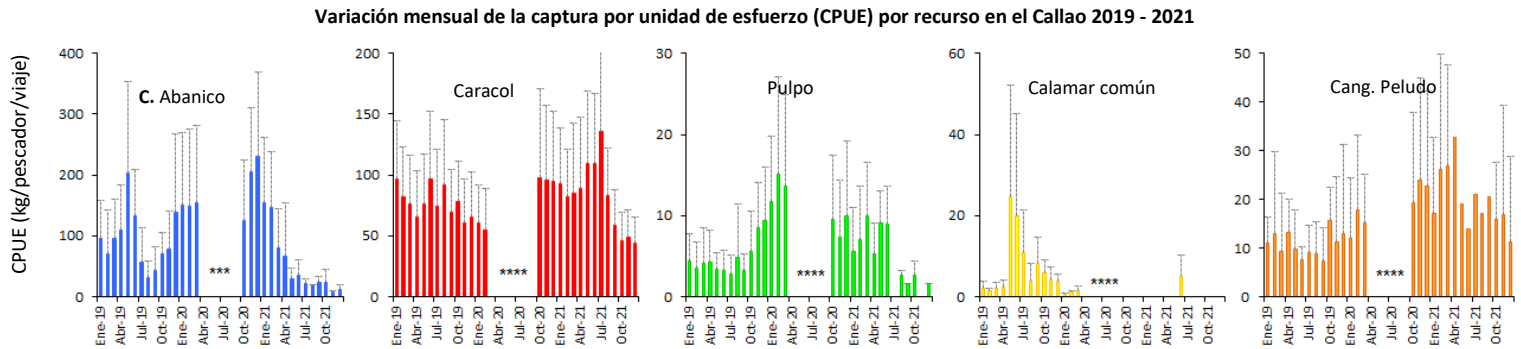
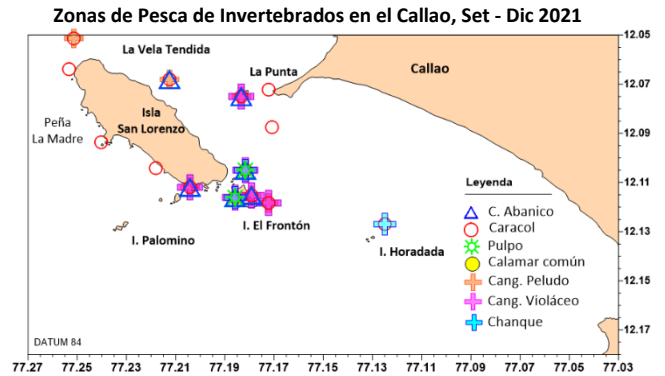
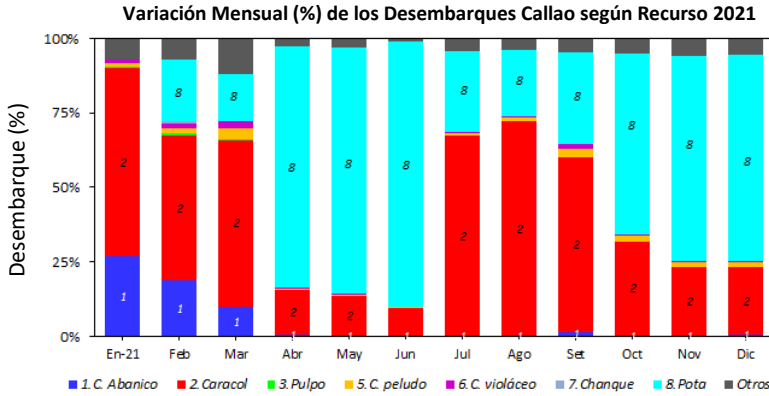




REPORTE MENSUAL DEL SEGUIMIENTO DE PESQUERÍAS DE INVERTEBRADOS MARINOS EN CALLAO, SEPTIEMBRE - DICIEMBRE 2021

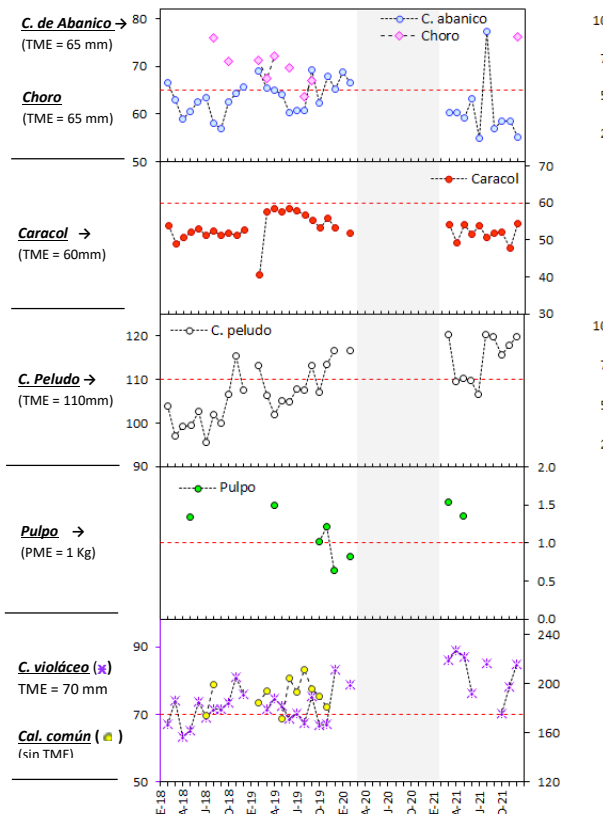
1. Desembarques*



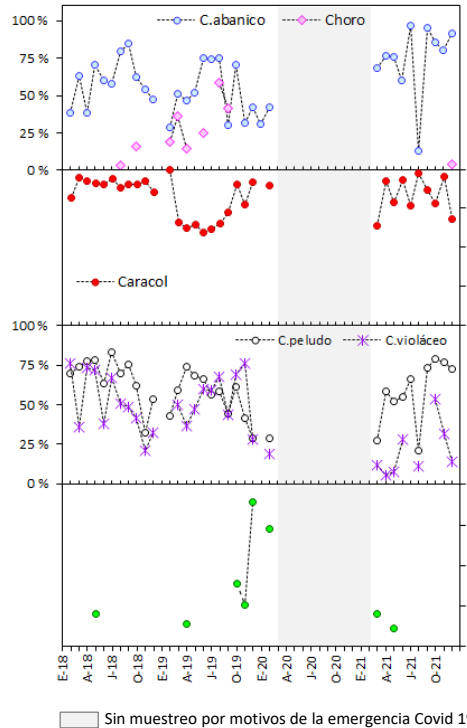
Las barras indican promedio y líneas punteadas desviación estándar
 *Sin información por motivos de la emergencia COVID-19
 0: sin desembarques

2. Datos Biométricos y Biológicos

Tallas Medias (mm) y Peso Medio (kg)



% de Ejemplares < a las TME



% de Ejemplares en Desove

