



INSTITUTO DEL MAR DEL PERÚ
DIRECCIÓN GENERAL DE INVESTIGACIONES EN RECURSOS PELÁGICOS
ÁREA FUNCIONAL DE INVESTIGACIONES EN RECURSOS MERICANTILES Y PELÁGICOS
LABORATORIO DE BIOLOGÍA REPRODUCTIVA

REPORTE DE LA CONDICIÓN REPRODUCTIVA Y SOMÁTICA DE CABALLA *Scomber japonicus peruanus*
N° 03/ 2021
DÍA: 31 DE MARZO DEL 2021

CONDICIÓN REPRODUCTIVA

El índice gonadosomático (IGS) de caballa durante el mes de marzo se estimó en 5,1% disminuyendo en comparación al valor de febrero (5,8%). Ambos valores estuvieron sobre el calculado en el patrón histórico (1990 – 2018), evidenciando que, el recurso se mantuvo en un momento reproductivo importante, mostrando un comportamiento acorde a lo esperado para la especie, debido a que el periodo reproductivo importante ocurre de noviembre a marzo (Figura 1).

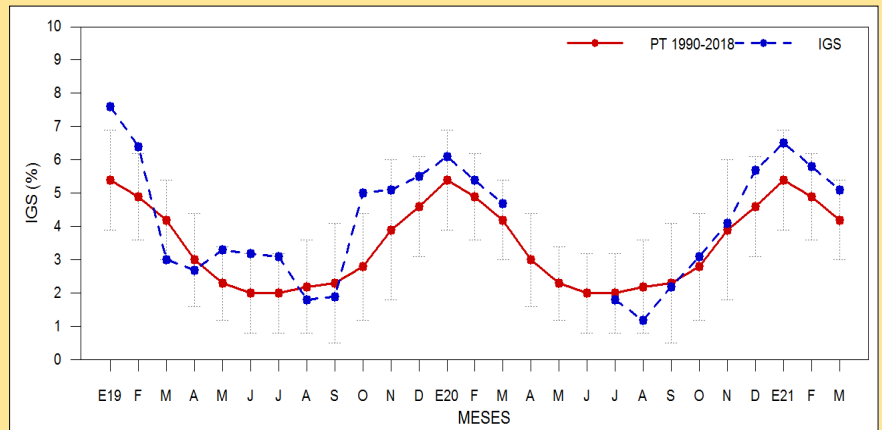


Figura 1. Índice gonadosomático (IGS) de caballa *Scomber japonicus peruanus* desde enero del 2019 hasta marzo del 2021 con su patrón histórico (1990—2018).

CONDICIÓN SOMÁTICA

El valor del contenido graso (CG) total para la caballa fue 9,2% para el mes de marzo, incrementando en relación al calculado en febrero (7,3%). Este incremento en los valores, indica un incremento en su reserva energética, observándose una relación inversa con el IGS, que disminuyó en comparación al mes anterior. Cabe mencionar que en el mes de marzo los individuos muestreados pertenecieron al rango de adultos de talla C (26 a 30 cm LH), D (31 a 33 cm LH) y E (>33 cm LH) (Figura 2).

Se analizó el CG de individuos por rangos de talla (C: 26 a 30 cm LH, D: 31 a 33 cm LH y E: < 33 cm LH), obteniéndose valores de: rango C en 0,8%, D en 11,2% y E en 9,3%. Estos valores superan a los obtenidos en el mes de febrero (D: 8,9% y E: 6,5%), observándose nuevamente los mayores valores en el rango D (Figura 3).

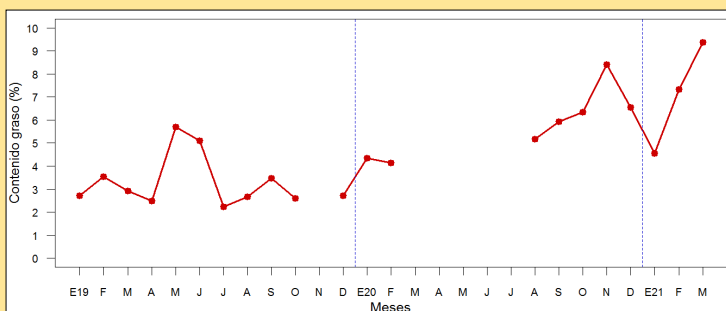


Figura 2.- Contenido graso (CG) mensual de caballa *Scomber japonicus peruanus* desde enero del 2019 hasta marzo del 2021.

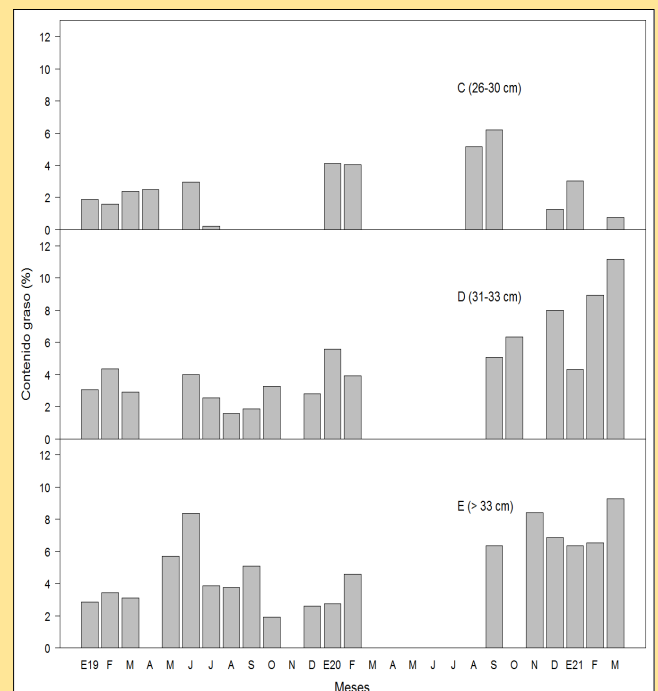


Figura 3. Contenido graso (CG) mensual por rangos de talla de caballa *Scomber japonicus peruanus* de enero del 2019 hasta marzo del 2021.

COMENTARIO

En el mes de marzo, el recurso caballa *Scomber japonicus peruanus* mostró una disminución en su IGS, indicando que continúa la disminución de los procesos de maduración gonadal y desove; sin embargo, el recurso se mantuvo aún en un momento reproductivo importante.

Con respecto a la condición somática, el contenido graso mostró un incremento con respecto a febrero, evidenciando el incremento en su reserva energética.