

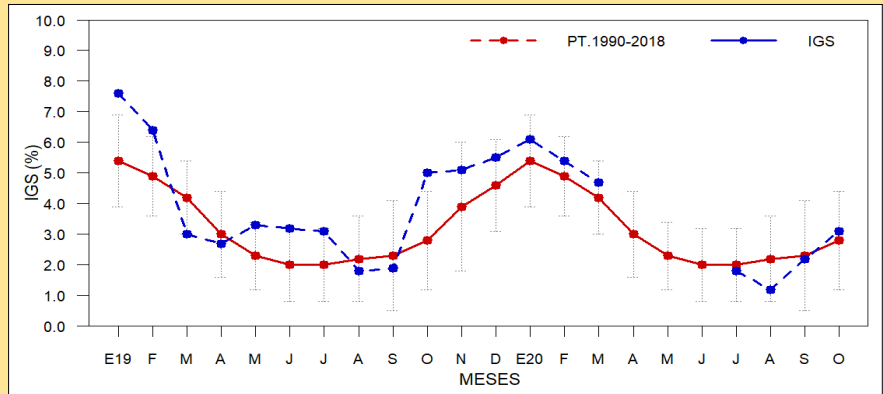


INSTITUTO DEL MAR DEL PERÚ  
DIRECCIÓN GENERAL DE INVESTIGACIONES EN RECURSOS PELÁGICOS  
ÁREA FUNCIONAL DE INVESTIGACIONES EN RECURSOS NERITICOS Y PELÁGICOS  
**LABORATORIO DE BIOLOGÍA REPRODUCTIVA**

**REPORTE DE LA CONDICIÓN REPRODUCTIVA Y SOMÁTICA DE CABALLA *Scomber japonicus peruanus***  
N° 07/ 2020  
DIA: 30 DE OCTUBRE DEL 2020

**CONDICIÓN REPRODUCTIVA**

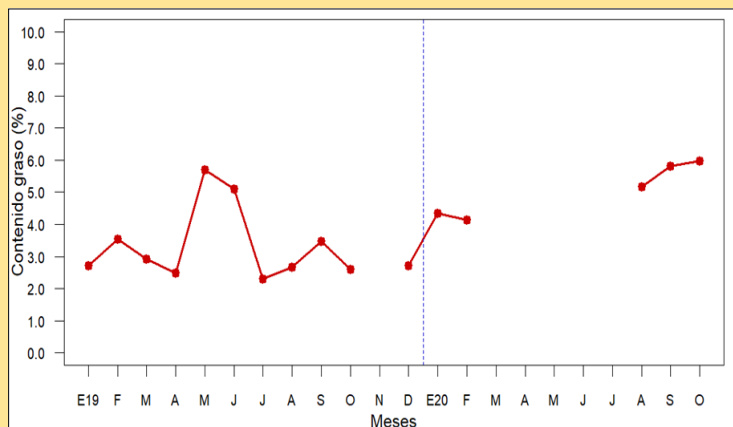
El índice gonadosomático (IGS) de caballa en el mes de octubre fue de 3,1, siendo superior al del mes de setiembre (2,2) y a su patrón histórico, mostrando la misma tendencia de ambos. Este valor indica el incremento paulatino de su actividad reproductiva (Fig. 1).



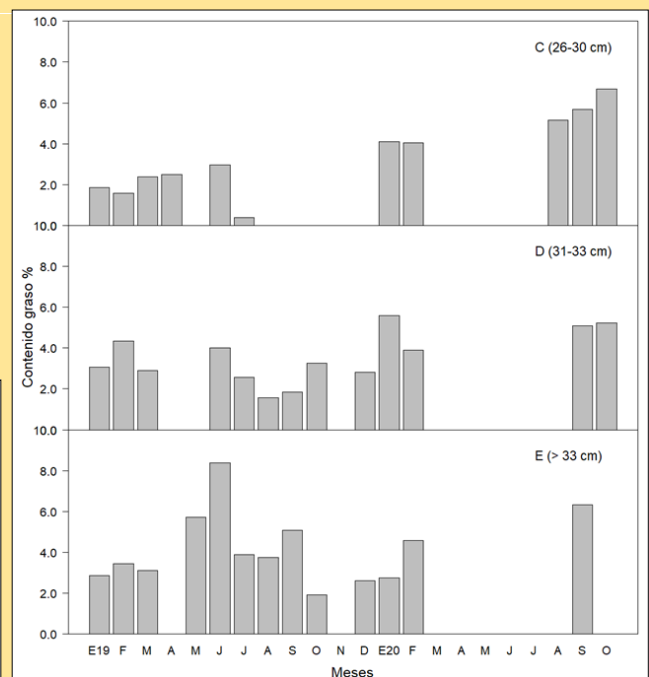
**Figura 1.** Índice gonadosomático (IGS) de caballa *Scomber japonicus peruanus* desde enero del 2019 hasta octubre del 2020, con su patrón histórico (1990—2018).

**CONDICIÓN SOMÁTICA**

Para el mes de octubre, el valor del contenido graso (CG) fue de 6,0%. Este valor, supera al de setiembre (5,8%), mostrando el incremento de su reserva energética; siendo también, más elevado en relación al valor del 2019 para el mismo periodo (Fig. 2). El análisis por rangos de talla, mostró valores de 6,7% para el rango C y 5,2% para el rango D, continuando con el incremento en los rangos de talla analizados (Fig.3).



**Figura 2.-** Contenido graso (CG) mensual de caballa *Scomber japonicus peruanus* desde enero del 2019 hasta octubre del 2020.



**Figura 3.** Contenido graso (CG) por rangos de talla de caballa *Scomber japonicus peruanus* de enero del 2019 hasta octubre del 2020.

**COMENTARIO**

El recurso caballa *Scomber japonicus peruanus*, en el mes de octubre del 2020, mostró un incremento de su actividad reproductiva, lo cual se traduce en un incremento de los procesos de maduración gonadal y desove, que estuvo acorde a lo esperado para la época. Con respecto a su condición somática, se observó un incremento de su reserva energética.