



## REPORTE DE OCURENCIAS SEMANAL DE LA ACTIVIDAD PESQUERA ARTESANAL EN EL LITORAL PERUANO

### ROSPA 01 (Del 27/12/2021 al 02/01/2022)

#### Desembarques:

El desembarque procedente de la pesca artesanal, acumuló un total de 6.397,4 t (IMARPE, preliminar) en todo el litoral, durante la semana, mostró un incremento de 10% en relación a la semana anterior.

El grupo de peces presentó los mayores volúmenes de desembarque (71,7%), seguido de invertebrados (24,7%), otros recursos (ovas de pez volador) (3,2%) y algas (0,4%).

Los lugares de mayor desembarque fueron: **Paita** (19,3%), **Las Delicias** (13,4%), **Ilo** (12,3%), **San Andrés** (7,3%), **Parachique** (6,4%), **Morro Sama** (5,9%), **Puerto Rico** (4,2%), **Huacho** (4,1%), **Matarani** (2,9%), **Quilca** (2,7%), **Atico** (2,4%) y **Pucusana** (2,1%) que en conjunto representaron el 83% del total desembarcado (Fig. 1).

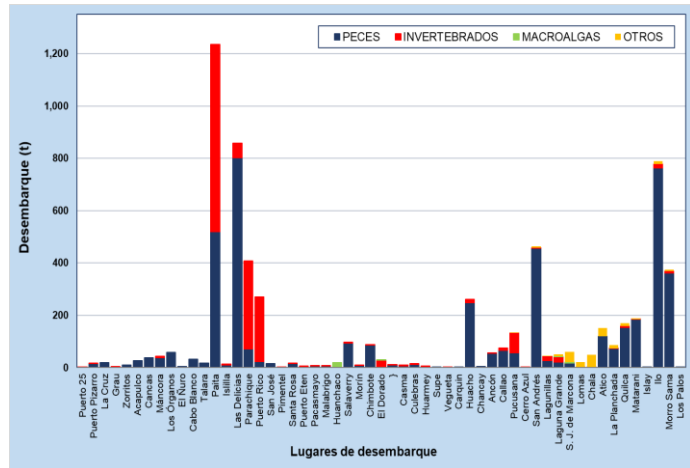


Figura 1.- Desembarques (t) procedentes de la pesca artesanal, por grupo taxonómico, según lugar, semana del 27/12/2021 al 02/01/2022

#### Especies:

Los recursos hidrobiológicos más relevantes, según volumen de desembarque, fueron *Dosidicus gigas* “pota”, *Trachurus murphyi* “jurel”, *Sarda chiliensis chiliensis* “bonito” y *Engraulis ringens* “anchoveta”, aportando el 20,6%, 16,2%, 16,1% y 16,1% del total, respectivamente. En relación a la **pota**, su desembarque total se redujo 41,8%, respecto a la semana anterior, y se concentró en la zona norte, principalmente en Paita (54,4%), Parachique (17,9%) y Puerto Rico (17,8%). En referencia al **jurel**, su desembarque total se incrementó ~4,5 veces y se reportó principalmente en la zona sur en Ilo (30,8%) y Morro Sama (21,6%); y en la zona centro en Huacho (19,7%) y San Andrés (18,5%). Respecto al **bonito**, su desembarque total creció ~7 veces y en la zona centro fue donde se reportó los mayores volúmenes, específicamente en San Andrés (24,9%); y en la zona sur en Ilo (22,3%). En cuanto a la **anchoveta**, su desembarque total se incrementó 40,7%, en comparación con la semana anterior y se concentró primordialmente en la zona norte en Las Delicias (74,8%) y Paita (25,2%) (Fig 2).

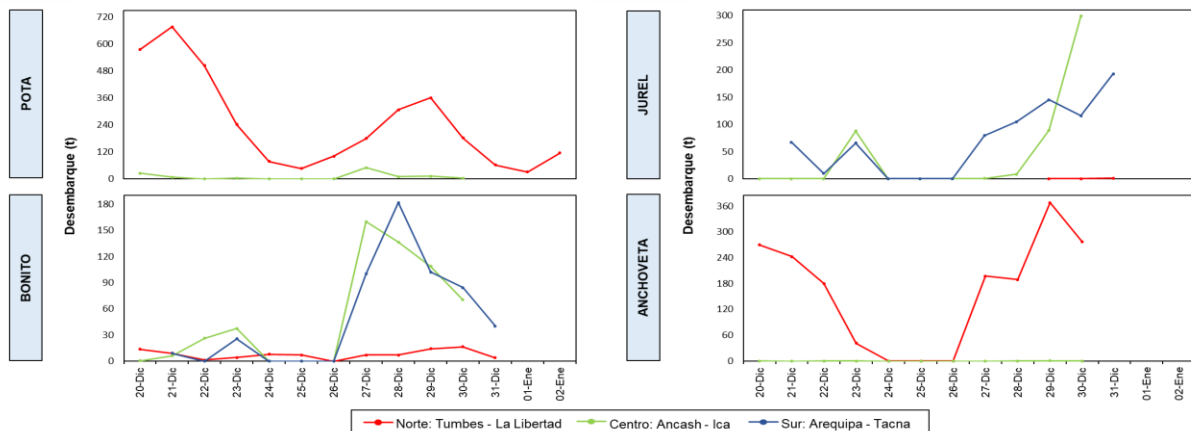


Figura 2.- Desembarques (t) de las principales especies registradas por la pesquería artesanal, según zonas

En cuanto a la presencia de especies indicadoras de aguas cálidas, se reportó una especie, durante esta semana (Tabla 1).

Tabla 1.- especies asociadas a aguas cálidas, en los desembarques de la pesca artesanal

Región	Caleta	Especie
Lambayeque	Pimentel	<i>Panulirus gracilis</i> "Langosta"

### Zonas de pesca de los principales recursos:

Durante la semana, las principales zonas de pesca para la **potá** se localizaron frente a la zona norte, desde Paita hasta playa Nac (Piura), entre 23 y 57 mn de distancia a la costa; para el **jurel**, sus zonas de pesca más importantes se situaron frente a la zona sur, desde Punta de Bombón (Arequipa) hasta Ite (Tacna), entre 15 y 46 mn, asimismo, en la zona centro, frente a San Andrés, entre 18 y 41 mn; para el **bonito**, sus zonas de pesca presentaron una distribución bastante dispersa, con mayores capturas en la zona centro, principalmente frente a Pucusana, entre 30 y 50 mn, así como, frente a San Andrés, entre 25 y 45 mn, mientras que, en la zona sur, frente a Matarani, entre 05 y 20 mn e Ilo, entre 10 y 35 mn; finalmente para la **anchoveta**, las zonas de pesca donde se realizaron las mayores capturas se ubicaron en la zona norte, específicamente frente Paita y Parachique, dentro de las 5 mn (Fig. 3).

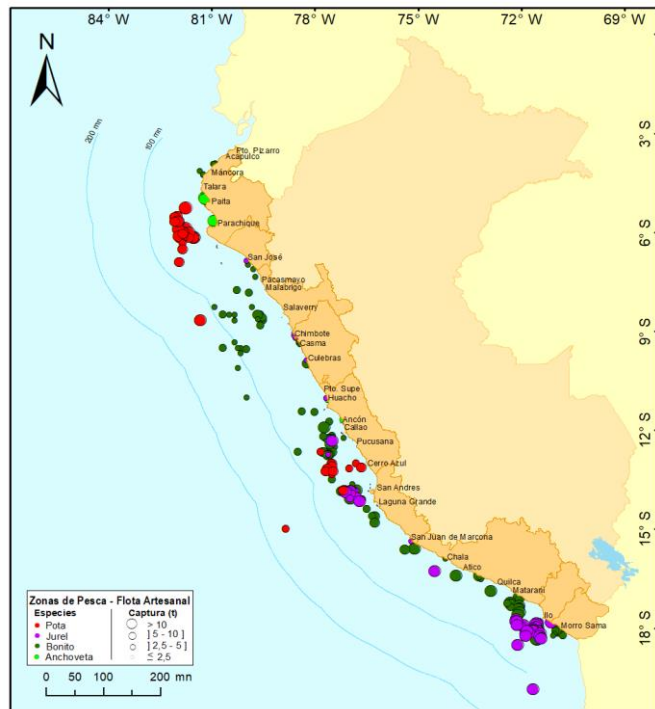


Figura 3.- Principales zonas de pesca de los recursos con mayores volúmenes de desembarque de la pesca artesanal

**Condiciones ambientales:** El área de observación comprende las zonas litorales adyacentes a los puntos de desembarque monitoreados.

- En Tumbes, se reportó oleaje de ligera intensidad, corriente de moderada a fuerte intensidad y viento de moderada intensidad.
- En Piura, se reportó viento de fuerte intensidad en Cabo Blanco, mientras que, en Máncora se reportó oleaje de moderada intensidad.
- En Lambayeque, las condiciones se presentaron normales.
- En La Libertad, se reportó viento, oleaje y corriente de ligera intensidad.
- En Áncash, se registró oleaje y corriente de ligera intensidad, mientras que, viento de ligera a fuerte intensidad.
- En Lima, se reportó oleaje de moderada intensidad en Huacho y Ancón, en tanto que, de ligera intensidad en el Callao y Pucusana.
- En Ica, se registró oleaje y viento de ligera a fuerte intensidad.
- En Moquegua y Tacna, las condiciones se presentaron normales.

Callao, 05 de enero del 2022