



REPORTE DE OCURENCIAS SEMANAL DE LA ACTIVIDAD PESQUERA ARTESANAL EN EL LITORAL PERUANO **ROSPA 04 (Del 17 al 23/01/2022)**

Desembarques:

El desembarque procedente de la pesca artesanal, acumuló un total de 7.896,0 t (IMARPE, preliminar) en todo el litoral, durante la semana, mostró una disminución de 4,8% en relación a la semana anterior.

El grupo de peces presentó los mayores volúmenes de desembarque (51,5%), seguido de invertebrados (46,5%), otros recursos (ovas de pez volador) (1,6%) y algas (0,4%).

Los lugares de mayor desembarque fueron: **Paita** (35,2%), **Las Delicias** (17,1%), **Parachique** (8,4%), **Pucusana** (4,8%), **Chimbote** (4,2%), **Ilo** (4,0%), **Puerto Rico** (3,9%), **Callao** (3,0%), **San Andrés** (2,3%), **Quilca** (2,2%), **Ancón** (1,7%), **La Cruz** (1,4%), **Salaverry** (1,2%) y **Morro Sama** (1,1%), que en conjunto representaron el 90,5% del total desembarcado (Fig. 1).

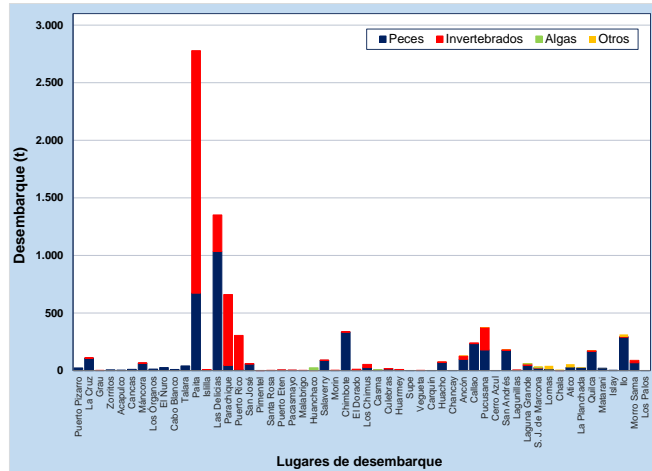


Figura 1.- Desembarques (t) procedentes de la pesca artesanal, por grupo taxonómico, según lugar, semana del 17 al 23/01/2022

Especies:

Los recursos hidrobiológicos más relevantes, según volumen de desembarque, fueron *Dosidicus gigas* “pota”, *Coryphaena hippurus* “perico”, *Engraulis ringens* “anchoveta” y *Sarda chiliensis chiliensis* “bonito”, aportando el 44,7%, 20,3%, 15,3% y 7,9% del total, respectivamente. Respecto a la **pota**, la descarga total disminuyó 3,9% y sus mayores desembarques se registraron en la zona norte, en Paita (59,7%), Parachique (16,2%), Las Delicias (9,0%) y Puerto Rico (7,9%). En referencia al **perico**, su desembarque total se incrementó 0,9% y se reportó primordialmente en la zona norte en Paita (43,2%); en la zona centro en Chimbote (19,9%) y Pucusana (10,9%); y en la zona sur en Ilo (16,8%). En cuanto a la **anchoveta**, su desembarque total creció ~4,0 veces y en la zona norte fue donde se reportó los mayores volúmenes, específicamente en Las Delicias (82,6%) y Paita (17,4%). En relación al **bonito**, su desembarque total aumentó 40,3%, en comparación con la semana anterior y se concentró principalmente en la zona centro, en Callao (36,4%), San Andrés (25,4%), Huacho (10,1%) y Laguna Grande (7,0%) (Fig. 2).

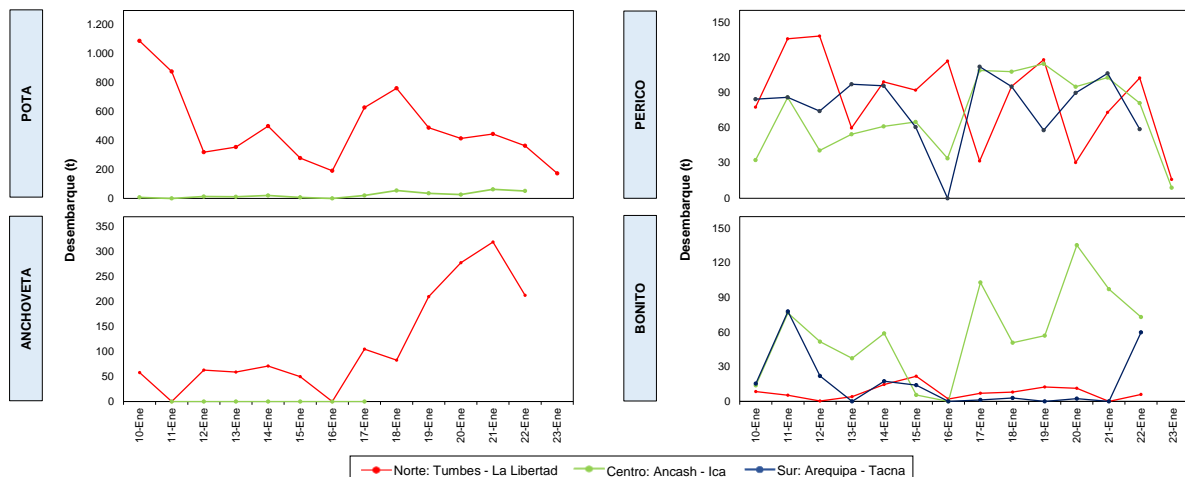


Figura 2.- Desembarques (t) de las principales especies registradas por la pesquería artesanal, según zonas

Durante esta semana, no se reportó la presencia de especies indicadoras de aguas cálidas.

Zonas de pesca de los principales recursos:

Durante la semana, las principales zonas de pesca para la **pota** se localizaron frente a la zona norte, desde Puerto Rico hasta Isla Lobos de Tierra, entre 20 y 45 mn de distancia a la costa; para el **perico**, sus zonas de pesca presentaron una distribución bastante dispersa, con mayores capturas en la zona centro desde Culebras hasta Pucusana, entre 50 y 90 mn, mientras que, en la zona sur frente a Ilo, entre 41 y 115 mn; para la **anchoveta**, las zonas de pesca donde se realizaron las mayores capturas se ubicaron en la zona norte, específicamente frente a Las Delicias y Parachique, dentro de las 5 mn; finalmente, para el **bonito**, sus zonas de pesca se distribuyeron principalmente en la zona centro, registrando mayores capturas frente al Callao, entre 05 y 15 mn, San Andrés, entre 14 y 35 mn, además, desde Laguna Grande hasta Punta Olleros, entre 7 y 15 mn (Fig. 3).

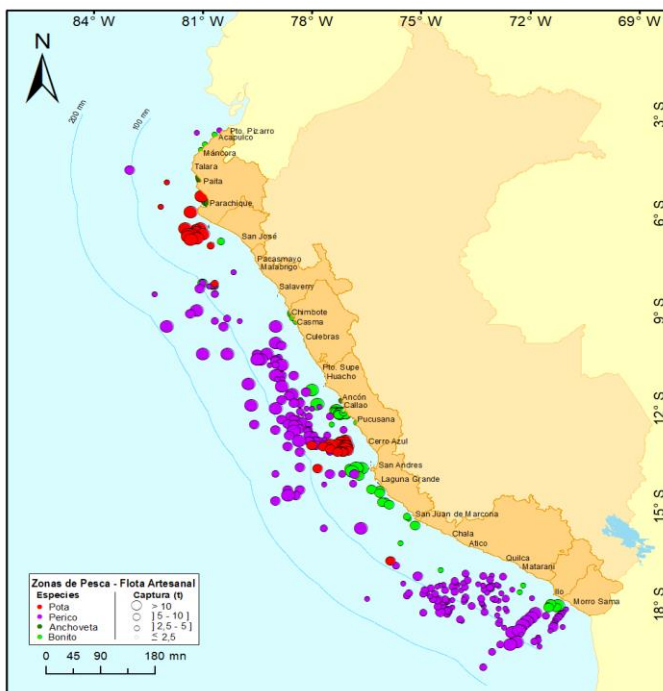


Figura 3.- Principales zonas de pesca de los recursos con mayores volúmenes de desembarque de la pesca artesanal

Condiciones ambientales: El área de observación comprende las zonas litorales adyacentes a los puntos de desembarque monitoreados.

- En Tumbes, se reportó oleaje y viento de moderada intensidad, y corriente de moderada a fuerte intensidad.
- En Piura, se reportó oleaje fuerte, mientras que, viento y corriente de ligera a fuerte intensidad.
- En Lambayeque, se registró oleaje de moderada a fuerte intensidad, en tanto que, viento de moderada intensidad.
- En La Libertad, se reportó corriente y viento de ligera a moderada intensidad, y oleaje de ligera a fuerte intensidad.
- En Áncash, se registró oleaje y corriente de ligera a moderada intensidad, mientras que, viento de ligera a fuerte intensidad.
- En Lima, se reportó oleaje y viento de ligera a moderada intensidad.
- En Ica, se registró oleaje y corriente de moderada a fuerte intensidad, mientras que, viento de ligera a fuerte intensidad.
- En Arequipa, Moquegua y Tacna, se reportó oleaje de fuerte intensidad.

Callao, 26 de enero del 2022

Elaborado por:
Oficina de Pesca Artesanal - Dirección General de Investigaciones de Recursos Demersales y Litorales (DGIRDL)
Laboratorios Costeros del IMARPE.

Información (preliminar) para uso científico.
Fuente: IMARPE – Sistema de Captación de Información de Captura y Esfuerzo de la Pesca Artesanal