



# REPORTE DE OCURENCIAS SEMANAL DE LA ACTIVIDAD PESQUERA ARTESANAL EN EL LITORAL PERUANO

## ROSPA 05 (Del 24 al 30/01/2022)

### Desembarques:

El desembarque procedente de la pesca artesanal, acumuló un total de 7.497,0 t (IMARPE, preliminar) en todo el litoral, durante la semana, mostró una disminución de 5,1% en relación a la semana anterior.

El grupo de peces presentó los mayores volúmenes de desembarque (78,6%), seguido de invertebrados (20,3%), otros recursos (ovas de pez volador) (0,8%) y algas (0,3%).

Los lugares de mayor desembarque fueron: **Paita** (18,1%), **Parachique** (11,3%), **Ilo** (9,7%), **Pucusana** (9,2%), **Huacho** (8,7%), **Morro Sama** (5,9%), **Matarani** (5,1%), **Chimbote** (4,8%), **Callao** (3,3%), **San Andrés** (2,6%), **La Cruz** (2,5%), **Zorritos** (2,3%), **Ancón** (1,5%), **Puerto Rico** (1,4%) y **Quilca** (1,4%), que en conjunto representaron el 90,5% del total desembarcado (Fig. 1).

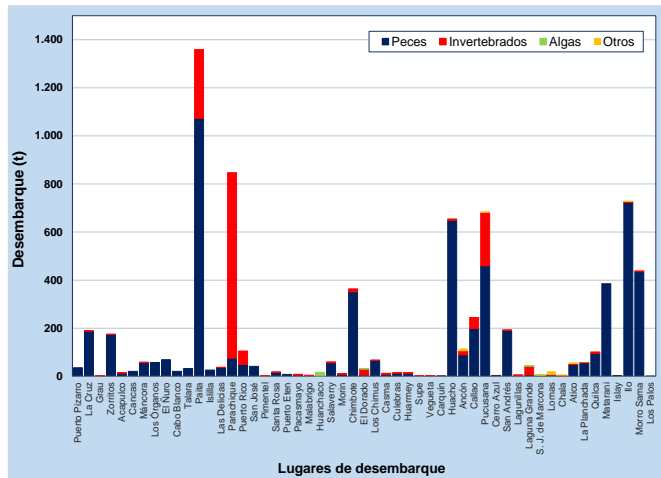


Figura 1.- Desembarques (t) procedentes de la pesca artesanal, por grupo taxonómico, según lugar, semana del 24 al 30/01/2022

### Especies:

Los recursos hidrobiológicos más relevantes, según volumen de desembarque, fueron *Sarda chiliensis chiliensis* "bonito", *Coryphaena hippurus* "perico", *Argopecten purpuratus* "concha de abanico" y *Dosidicus gigas* "pota", aportando el 24,9%, 21,7%, 9,5% y 8,6% del total, respectivamente. En relación al bonito, su desembarque total aumentó ~3,0 veces, en comparación con la semana anterior y se concentró principalmente en la zona centro, en Huacho (28,4%), Callao (10,4%) y Pucusana (10,1%); y en la zona sur en Matarani (17,1%). En referencia al perico, su desembarque total se incrementó 1,4% y se reportó primordialmente en la zona norte en Paita (28,4%); en la zona centro en Chimbote (20,9%) y Pucusana (16,4%); y en la zona sur en Ilo (12,7%). En cuanto a la concha de abanico, su desembarque total creció ~22,8 veces y en la zona norte fue donde se reportó los mayores volúmenes, específicamente en Parachique (98,7%). Respecto a la pota, la descarga total disminuyó 81,8% y sus mayores desembarques se registraron en la zona norte, en Paita (44,4%) y Parachique (8,1%); y en la zona centro en Pucusana (33,0%) y Callao (5,7%) (Fig. 2).

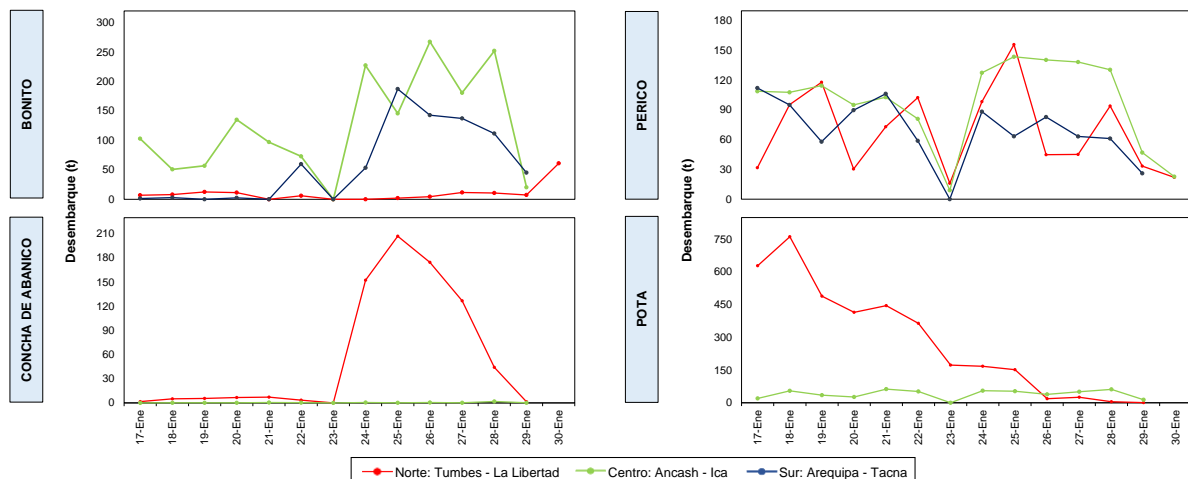


Figura 2.- Desembarques (t) de las principales especies registradas por la pesquería artesanal, según zonas

En cuanto a la presencia de especies indicadoras de aguas cálidas, se reportó una especie, durante esta semana (Tabla 1).

Tabla 1.- Especies asociadas a aguas cálidas, en los desembarques de la pesca artesanal

Región	Caleta	Especie
La Libertad	Morín	<i>Trachinotus kennedyi</i> "Pámpano toro"

### Zonas de pesca de los principales recursos 1/:

Durante la semana, para el **bonito**, sus zonas de pesca se distribuyeron principalmente en la zona centro, registrando mayores capturas frente a Huacho, entre 15 y 25 mn de distancia a la costa, asimismo, desde Callao hasta San Andrés, entre 08 y 30 mn, mientras que, en la zona sur frente a Quilca, entre 08 y 32 mn, además, desde Ilo hasta Vila Vila, entre 7 y 27 mn; para el **perico**, sus zonas de pesca presentaron una distribución bastante dispersa, con mayores capturas en la zona centro desde Culebras hasta Puerto Supe, entre 41 y 95 mn, además desde Callao hasta Cerro Azul, entre 47 y 102 mn, mientras que, en la zona sur frente a Ilo, entre 44 y 156 mn; para la **concha de abanico**, las zonas de pesca donde se realizaron las mayores capturas se ubicaron en la zona norte, específicamente frente a Parachique, dentro de las 5 mn; finalmente, las principales zonas de pesca para la **pota** se localizaron frente a la zona norte, frente a Isla Lobos de Tierra, entre 20 y 45 mn; asimismo, frente a Cerro Azul, entre 29 y 62 mn (Fig. 3).

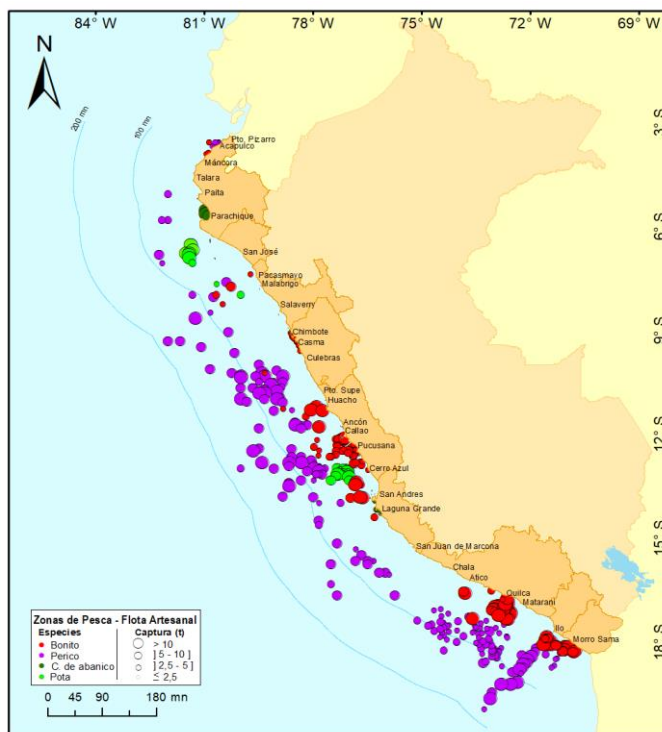


Figura 3.- Principales zonas de pesca de los recursos con mayores volúmenes de desembarque de la pesca artesanal

**Condiciones ambientales:** El área de observación comprende las zonas litorales adyacentes a los puntos de desembarque monitoreados.

- En Tumbes, se reportó oleaje y viento de moderada intensidad, y corriente de moderada a fuerte intensidad.
- En Piura, se reportó oleaje fuerte, corriente de ligera intensidad y viento de ligera a fuerte intensidad.
- En Lambayeque, se registró oleaje y viento de moderada intensidad.
- En La Libertad, se reportó oleaje y corriente de ligera a moderada intensidad, y viento de moderada a fuerte intensidad.
- En Áncash, se registró oleaje y corriente de ligera a moderada intensidad, mientras que, viento de ligera a fuerte intensidad.
- En Lima, se reportó oleaje y viento de ligera a moderada intensidad.
- En Ica, se registró oleaje de moderada a fuerte intensidad, corriente de moderada intensidad y viento de ligera a fuerte intensidad.
- En Arequipa, Moquegua y Tacna, las condiciones fueron normales.

Callao, 02 de febrero del 2022

Elaborado por:  
Oficina de Pesca Artesanal - Dirección General de Investigaciones de Recursos Demersales y Litorales (DGIRDL)  
Laboratorios Costeros del IMARPE.

Información (preliminar) para uso científico.  
Fuente: IMARPE – Sistema de Captación de Información de Captura y Esfuerzo de la Pesca Artesanal.  
1/ Información disponible a la fecha de la elaboración del presente informe.