



REPORTE DE OCURENCIAS SEMANAL DE LA ACTIVIDAD PESQUERA ARTESANAL EN EL LITORAL PERUANO

ROSPA 09 (Del 24/02 al 01/03/20)

Desembarques:

El desembarque procedente de la pesca artesanal, acumuló un total de 3.982,9 t (IMARPE, preliminar) en todo el litoral, durante la semana, mostrando un incremento de 2,6% en relación a la semana anterior.

El grupo de peces presentó los mayores volúmenes de desembarque (76,6%), seguido de invertebrados (23%), algas (0,3%) y otros recursos (ovas de pez volador) (0,1%).

Los lugares de mayor desembarque fueron: **Parachique** (17,9%), **San Andrés** (11,6%), **Paita** (10,1%), **San José** (9,9%), **Ilo** (6,1%), **Santa Rosa** (5,8%), **Callao** (3%), **Atico** (2,7%), **Huacho** (2,7%), **Lomas** (2,3%) y **Supe** (2%), que en conjunto representan el 74,1% del total desembarcado (Fig. 1).

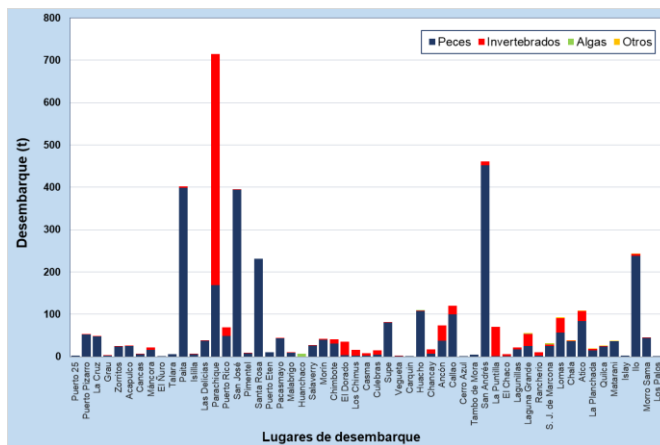


Figura 1.- Desembarques (t) procedentes de la pesca artesanal, por grupo taxonómico, según lugar, semana del 24/02 al 01/03/20

Especies:

Los recursos hidrobiológicos más relevantes, según volumen de desembarque, fueron *Sarda chiliensis chiliensis* "bonito", *Engraulis ringens* "anchoveta", *Argopecten purpuratus* "concha de abanico" y *Scomber japonicus* "caballa", aportando el 27,5%, 16,3%, 14% y 5,4% del total, respectivamente. En relación al **bonito**, su desembarque total creció 35,5%, respecto a la semana anterior, y se concentró en la zona norte, principalmente en San José (35,4%) y Santa Rosa (20,6%). Además, en la zona centro también se registró volúmenes considerables, en Huacho (9,1%), y en la zona sur en Lomas (5,2%). Del mismo modo, la descarga total de la **anchoveta** ascendió ~1,7 veces, y sus mayores desembarques se registraron en la zona centro, primordialmente en San Andrés (52,3%). No obstante, en la zona norte también se registró importantes volúmenes, en Paita (47,7%). En cuanto a la **concha de abanico**, su desembarque total descendió 31,6%, y en la zona norte fue donde se recibieron los mayores volúmenes, esencialmente en Parachique (96,1%). En referencia a la **caballa**, su desembarque total decreció 10,2%, y se reportó principalmente en la zona norte, con mayores cifras de descarga en Parachique (64,4%). A su vez, en la zona centro también se registró volúmenes considerables en el Callao (22,7%) (Fig. 2).

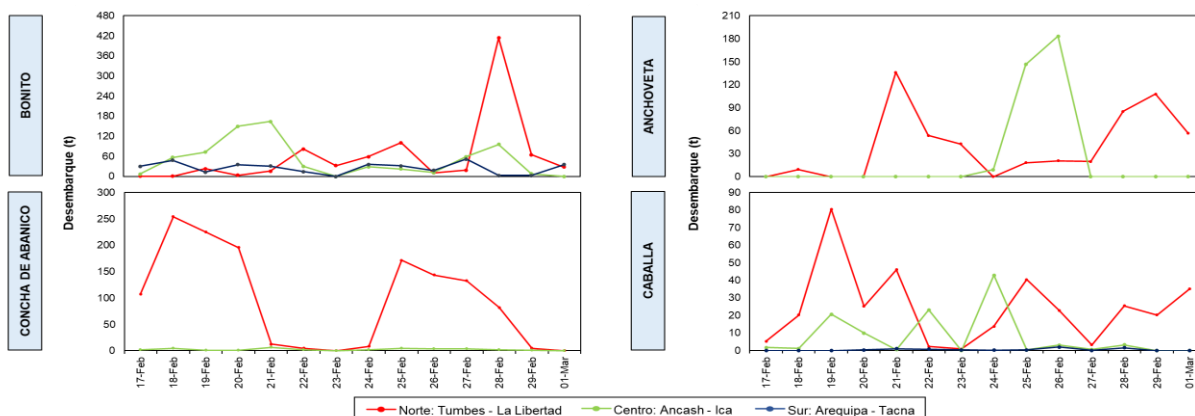


Figura 2.- Desembarques (t) de las principales especies registradas por la pesquería artesanal, según zonas

En cuanto a la presencia de especies indicadoras de aguas cálidas, se reportó 2 especies, durante esta semana (Tabla 1).

Tabla 1.- Especies asociadas a aguas cálidas, en los desembarques de la pesca artesanal

Región	Caleta	Especie
Lambayeque	San José	<i>Xiphopenaeus riveti</i> "camarón titi"
	Pimentel	<i>Lobotes pacificus</i> "berrugata"

Zonas de pesca de los principales recursos:

Durante la semana, las principales zonas de pesca para el **bonito** se localizaron frente a la zona norte, desde San José hasta Pacasmayo, dentro de las 25 mn de distancia a la costa. Asimismo, frente a la zona centro también se registraron importantes capturas desde Islote Pelado (Huacho) hasta el Callao, entre 20 y 40 mn y en la zona sur, frente a Lomas (5-15 mn) y Atico (dentro de las 3 mn); para la **anchoveta**, las zonas de pesca donde se realizaron las mayores capturas se ubicaron en la zona centro, frente a San Andrés, dentro de las 4 mn y en la zona norte, frente a Paita, dentro de las 3 mn; para la **concha de abanico**, las zonas de pesca más productivas se encontraron frente a la zona norte, desde Las Delicias hasta Bayovar, dentro de las 5 mn; finalmente para la **caballa**, sus zonas de pesca más importantes se situaron frente a la zona norte, desde Chulliyachi hasta Punta Nonura (Piura), dentro de las 12 mn y en la zona centro, frente al Callao, dentro de las 5 mn (Fig. 3).

Condiciones ambientales: El área de observación comprende las zonas litorales adyacentes a los puntos de desembarque monitoreados.

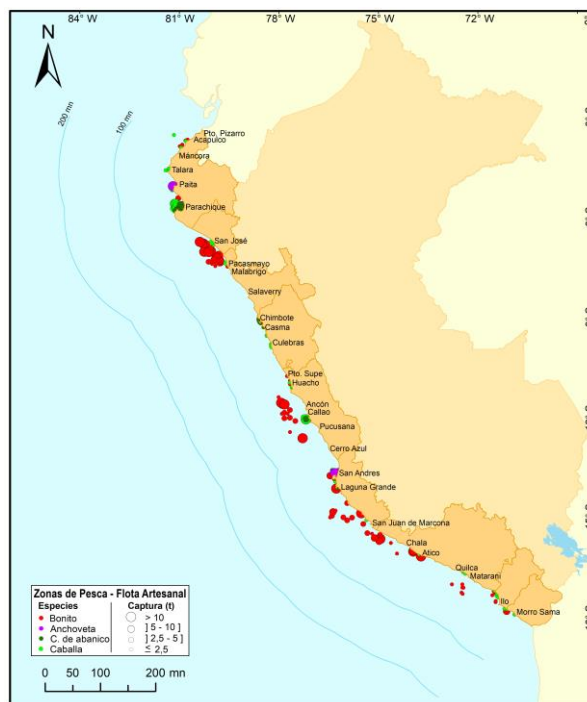


Figura 3.- Principales zonas de pesca de los recursos con mayores volúmenes de desembarque de la pesca artesanal

- En Tumbes, se registró oleaje de normal a moderada intensidad, además, corriente y viento de ligera a moderada intensidad.
- En Lambayeque, las condiciones fueron normales.
- En La Libertad, se reportó oleaje y corriente de ligera a moderada intensidad, mientras que, viento de ligera a fuerte intensidad.
- En Ancash, se registró oleaje, corriente y viento de ligera a moderada intensidad.
- En Lima, se reportó oleaje de ligera a fuerte intensidad, además, corriente y viento de ligera a moderada intensidad.
- En Ica, se registró oleaje y corriente de moderada a fuerte intensidad, así como, viento de ligera a moderada intensidad.
- En Arequipa, se reportó oleaje, corriente y viento de fuerte intensidad.
- En Moquegua y Tacna, las condiciones fueron normales.

Callao, 04 de marzo del 2020