



REPORTE DE OCURENCIAS SEMANAL DE LA ACTIVIDAD PESQUERA ARTESANAL EN EL LITORAL PERUANO

ROSPA 13 (Del 21 al 27/03/2022)

Desembarques:

El desembarque procedente de la pesca artesanal de la semana acumuló un total de 6.257,5 t (IMARPE, preliminar) en todo el litoral, mostrando una disminución de 11,2% en relación a la semana anterior.

El grupo de peces registró los mayores volúmenes de desembarque (81%), seguido de los invertebrados (18,8%), algas (0,1%) y otros recursos (ovas de pez volador) (0,1%).

Los lugares de mayor desembarque fueron: **Paita** (43,2%), **Huacho** (8%), **Las Delicias** (7,7%), **San Andrés** (7,5%), **Pucusana** (6,1%), **Ático** (5,1%), **Parachique** (3,2%), **La Cruz** (2,8%), **Los Órganos** (1,7%), **Ilo** (1,3%) y **Callao** (1,2%), que en conjunto representaron el 87,8% del total desembarcado (Fig. 1).

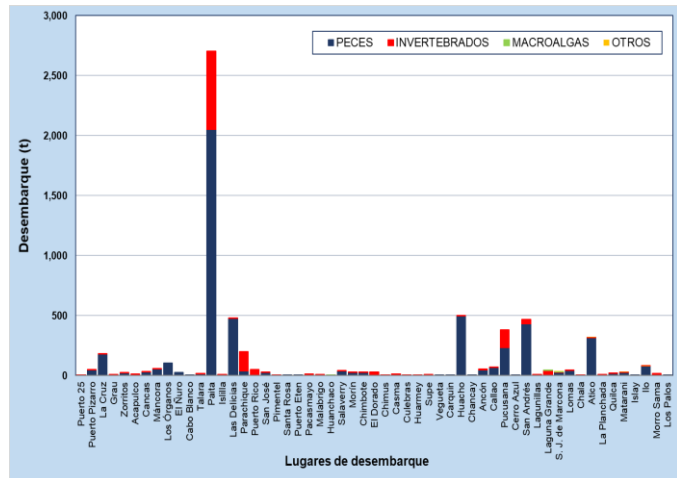


Figura 1.- Desembarques (t) procedentes de la pesca artesanal, por grupo taxonómico, según lugar, semana del 21 al 27/03/2022

Especies:

Los recursos hidrobiológicos más relevantes, por volumen de desembarque, fueron: *Engraulis ringens* "anchoveta", *Dosidicus gigas* "pota", *Sarda chiliensis chiliensis* "bonito" y *Scomber japonicus* "caballa", aportando el 36,7%, 15,9%, 11,6% y 10,7% del total, respectivamente. En referencia a la **anchoveta**, su desembarque aumentó en 32,3% registrándose primordialmente en la zona norte, en Paita (81,1%) y Las Delicias (18,9%). En relación a la **pota**, su desembarque total disminuyó en un 50%, respecto a la semana anterior, concentrándose principalmente entre Paita (65,7%) y Parachique (13,9%); así como, en Pucusana (14,8%). En cuanto al **bonito**, su desembarque total disminuyó 18,1%, en comparación con la semana anterior y se concentró principalmente en en Ático (43,6%), zona sur; y, en Pucusana (21,7%) y San Andrés (12,4%) en la zona centro. Respecto a la **caballa**, su desembarque total se incremento de forma significativa, en más de 200%, siendo registrado principalmente en San Andrés (49,7%) y Huacho (45,8%) (Fig 2).

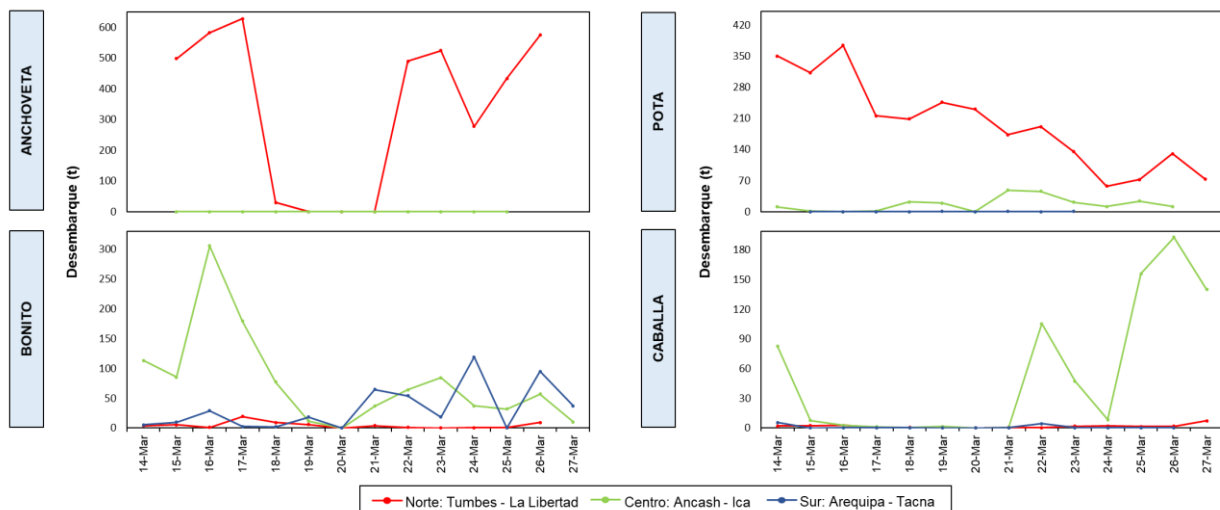


Figura 2.- Desembarques (t) de las principales especies registradas por la pesquería artesanal, según zonas

En cuanto a la presencia de especies indicadoras de aguas cálidas, se reporta que se registró la presencia de "berrugata" *Lobotes pacificus* por Santa Rosa, Lambayeque (Tabla 1).

Tabla 1.- Especies asociadas a aguas cálidas, en los desembarques de la pesca artesanal

Región	Caleta	Especie
Lambayeque	Santa Rosa	<i>Lobotes pacificus</i> "Berrugata"

Zonas de pesca de los principales recursos:

Las principales zonas de pesca de **anchoveta** se localizaron frente a Paita y Las Delicias, dentro de las 5 mn de distancia a la costa; para la **potá**, las zonas de pesca más productivas se encontraron frente a Pacasmayo, entre 70 y 95 mn, y en la sección marina frente a Ancón - Pucusana, entre 50 y 120 mn. Para el **bonito**, las zonas de pesca más importantes se situaron desde el Callao hasta Pucusana, entre 20 y 60 mn; y, frente a Ático, entre 20 y 55 mn. Finalmente, la **caballa**, fue capturada mayormente en el área marina frente a Chancay - Ancón, entre 35 y 48 mn; y, desde Cerro Azul hasta Laguna Grande, entre 45 y 70 mn (Fig. 3).

Condiciones ambientales: El área de observación comprende las zonas litorales adyacentes a los puntos de desembarque monitoreados.

- Por Tumbes, se reportaron oleajes, corrientes y vientos de moderada a fuerte intensidad.
- En Puerto Rico (Piura), se reportó corrientes y vientos de fuerte intensidad.
- Por Lambayeque, se reportaron oleajes y vientos de moderada intensidad.
- En La Libertad, se reportaron oleajes y corrientes de ligera a fuerte intensidad, así como, vientos de ligera intensidad
- Por Áncash, se registraron oleajes y corrientes de ligera a moderada intensidad y, vientos de ligera a fuerte intensidad.
- Por Huacho, Cerro Azul y Ancón (Lima), se reportaron oleajes de moderada intensidad, mientras que en el Callao hubo corrientes de ligera a moderada intensidad.
- Por Ica, se registraron oleajes, corrientes y vientos de moderada a fuerte intensidad.
- Por Arequipa, se registraron oleajes de fuerte intensidad.
- Por Moquegua y Tacna, se registraron oleajes de fuerte intensidad.

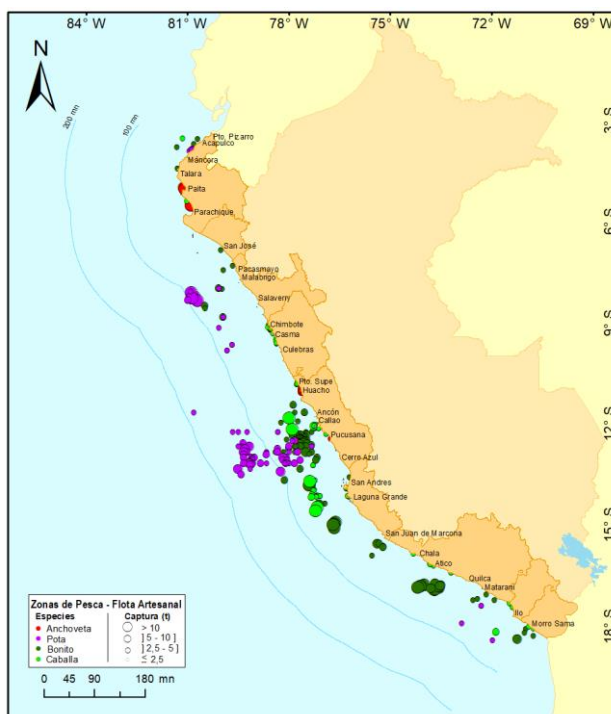


Figura 3.- Principales zonas de pesca de los recursos con mayores volúmenes de desembarque de la pesca artesanal

Callao, 30 de marzo del 2022

Elaborado por:
Oficina de Pesca Artesanal - Dirección General de Investigaciones de Recursos Demersales y Litorales (DGIRDL)
Laboratorios Costeros del IMARPE.