



REPORTE DE OCURENCIAS SEMANAL DE LA ACTIVIDAD PESQUERA ARTESANAL EN EL LITORAL PERUANO

ROSPA 14 (Del 28/03 al 03/04/2022)

Desembarques:

El desembarque procedente de la pesca artesanal de la semana, acumuló un total de 7.958,4 t (IMARPE, preliminar) en todo el litoral, mostrando un incremento de 27,2% en relación a la semana anterior.

El grupo de peces presentó los mayores volúmenes de desembarque (78,38%), seguido de los invertebrados (21,50%), algas (0,10%) y otros recursos (ovas de pez volador) (0,02%). Los lugares de mayor desembarque fueron: **Paita** (43,2%), **Ilo** (9,4%), **Las Delicias** (8,8%), **Pucusana** (5,5%), **Parachique** (4,1%), **Ático** (3,9%), **Huacho** (3,7%), **Puerto Rico** (3%), **Morro Sama** (2,5%), **San Andrés** (2,4%) y **Los Órganos** (1,5%), que en conjunto representaron el 88% del total desembarcado (Fig. 1).

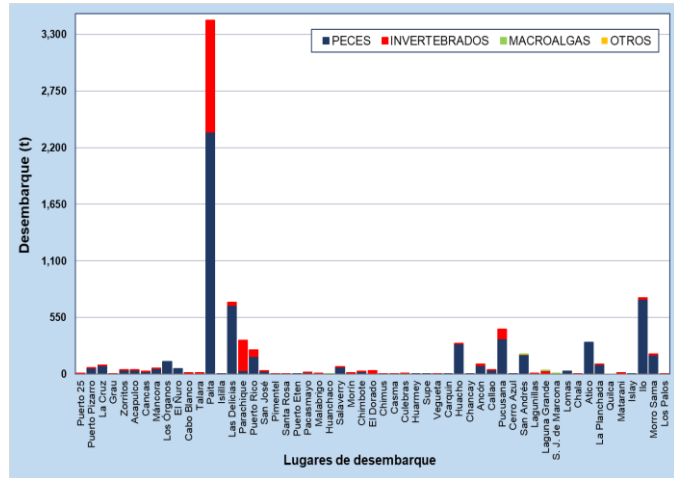


Figura 1.- Desembarques (t) procedentes de la pesca artesanal, por grupo taxonómico, según lugar, semana del 28/03 al 03/04/2022

Especies:

Los recursos hidrobiológicos más relevantes, por volumen de desembarque, fueron: *Engraulis ringens* "anchoveta", *Dosidicus gigas* "pota", *Scomber japonicus* "caballa" y *Sarda chiliensis chiliensis* "bonito", aportando el 33,8%, 18,7%, 16,3% y 14,6% del total, respectivamente. En referencia a la **anchoveta**, su desembarque aumentó 17,1% registrándose mayormente en la zona norte, en Paita (85,5%) y Las Delicias (15,5%). En relación a la **pota**, su desembarque, respecto a la semana anterior, también se incrementó 49,2%, concentrándose principalmente en Paita (73%) y Parachique (14,4%). Respecto a la **caballa**, su desembarque ascendió 94,1% siendo registrado principalmente en Ilo (47,6%), Huacho (14,6%); y, en Las Delicias (14,3%) y Puerto Rico (11,9%). En cuanto al **bonito**, su desembarque aumentó 60,5%, concentrándose principalmente en Ático (26,5%), Pucusana (26,3%) y San Andrés (12,8%) (Fig 2).

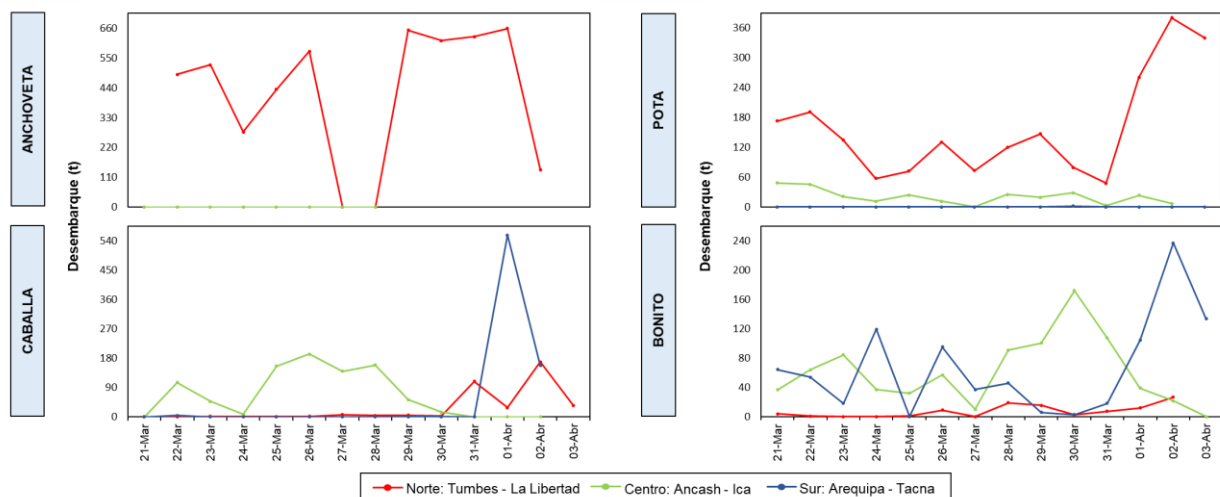


Figura 2.- Desembarques (t) de las principales especies registradas por la pesquería artesanal, según zonas

En cuanto a la presencia de especies indicadoras de aguas cálidas, se reporta que se registró la presencia del “pámpano toro” *Trachinotus kennedyi* en la caleta El Dorado, Áncash (Tabla 1).

Tabla 1.- Especies asociadas a aguas cálidas, en los desembarques de la pesca artesanal

Región	Caleta	Especie
Ancash	El Dorado	Pampano toro " <i>Trachinotus kennedyi</i> "

Zonas de pesca de los principales recursos:

Las principales zonas de pesca de la **anchoveta** se localizaron frente a Paita, Párachique y Las Delicias, dentro de las 5 mn de distancia a la costa. La **potá**, fue capturada mayormente en la sección marina comprendida entre Pacasmayo y Chicama, entre 70 y 100 mn; mientras que, la **caballa**, fue capturada frente a Puerto Supe, Cerro Azul y Laguna Grande, entre 30 y 70 mn; y, frente a Ilo, entre 10 y 30 mn. Finalmente, el **bonito**, fue capturado en una zona más dispersa, encontrándose, desde Ancón hasta Infiernillos, en el litoral central; y, frente a Ilo, entre 10 y 40 mn (Fig. 3).

Condiciones ambientales: El área de observación comprende las zonas litorales adyacentes a los puntos de desembarque monitoreados.

- Por Tumbes, se reportaron oleajes de ligera intensidad y vientos de moderada intensidad.
- En Piura, se reportaron oleajes, corrientes y vientos de ligera a fuerte intensidad.
- Por Lambayeque, se reportó oleajes de moderada intensidad y vientos de moderada a fuerte intensidad.
- En La Libertad, se reportó oleajes y corrientes de ligera a fuerte intensidad, así como, vientos de ligera a moderada intensidad
- Por Áncash, se registraron oleajes, corrientes y vientos de ligera a moderada intensidad.
- En Huacho, Ancón y Callao, Lima, se reportaron oleajes de moderada intensidad; mientras que, en Ancón y Pucusana hubo vientos de moderada intensidad.
- Por Ica, se registraron oleajes y corriente de ligera a fuerte intensidad; y, vientos de moderada a fuerte intensidad.
- Por Arequipa, se registraron oleajes de fuerte intensidad.
- Por Moquegua y Tacna, se registraron oleajes de fuerte intensidad.

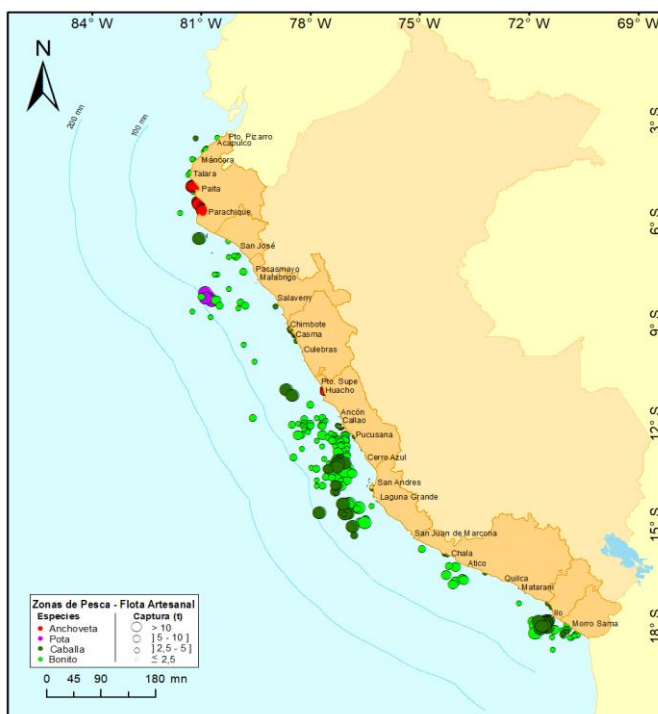


Figura 3.- Principales zonas de pesca de los recursos con mayores volúmenes de desembarque de la pesca artesanal

Callao, 06 de abril del 2022

Elaborado por:
Oficina de Pesca Artesanal - Dirección General de Investigaciones de Recursos Demersales y Litorales (DGIRDL)
Laboratorios Costeros del IMARPE.