



REPORTE DE OCURENCIAS SEMANAL DE LA ACTIVIDAD PESQUERA ARTESANAL EN EL LITORAL PERUANO

ROSPA 17 (Del 18 al 24/04/2022)

Desembarques:

El desembarque procedente de la pesca artesanal de la semana, acumuló un total de 7.436,7 t (IMARPE, preliminar) en todo el litoral, mostrando un incremento de 20% en relación a la semana anterior.

El grupo de invertebrados presentó los mayores volúmenes de desembarque (67,3%), seguido de peces (32,6%) y algas (0,1%).

Los lugares de mayor desembarque fueron: **Paita** (49%), **Parachique** (9,6%), **Ilo** (8,4%), **San Andrés** (6,8%), **Pucusana** (4,3%), **Las Delicias** (2,7%), **Ático** (2,3%) y **Puerto Rico** (2%), que en conjunto, representaron el 85,1% del total desembarcado (Fig. 1).

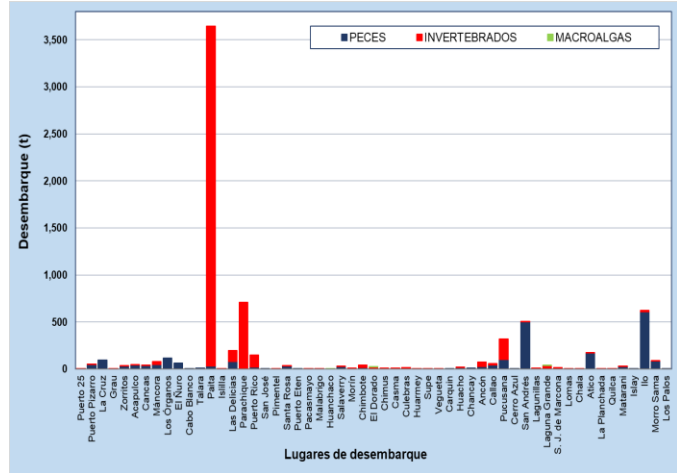


Figura 1.- Desembarques (t) procedentes de la pesca artesanal, por grupo taxonómico, según lugar, semana del 18 al 24/04/2022

Especies:

Los recursos hidrobiológicos más relevantes, según volumen de desembarque, fueron *Dosidicus gigas* “pota”, *Sarda chiliensis chiliensis* “bonito”, *Merluccius gayi peruanus* “merluza” y *Engraulis ringens* “anchoveta”, aportando el 63,2%, 16,4%, 2,8% y 2,2% del total, respectivamente. En referencia a la **pota**, su desembarque total aumentó en 38,8% y se reportó principalmente en la zona norte, en Paita (76,9%) y Parachique (11,5%). En cuanto al **bonito**, su desembarque total se incrementó 20,4% en comparación con la semana anterior, concentrándose principalmente en la zona sur, en Ilo (42,7%), Atico (13,7%) y Morro Sama (7%), aunque se registraron también volúmenes importantes en San Andrés (17,3%). En relación a la **merluza**, respecto a la semana anterior, su desembarque total ascendió 39,5%, concentrándose en la zona norte, principalmente en Los Organos (33,5%), El Ñuro (14,8%) y Mancora (12%). Respecto a la **anchoveta**, su desembarque aumentó de forma significativa, en más de 200%, registrándose principalmente en San Andrés (100%) (Fig 2).

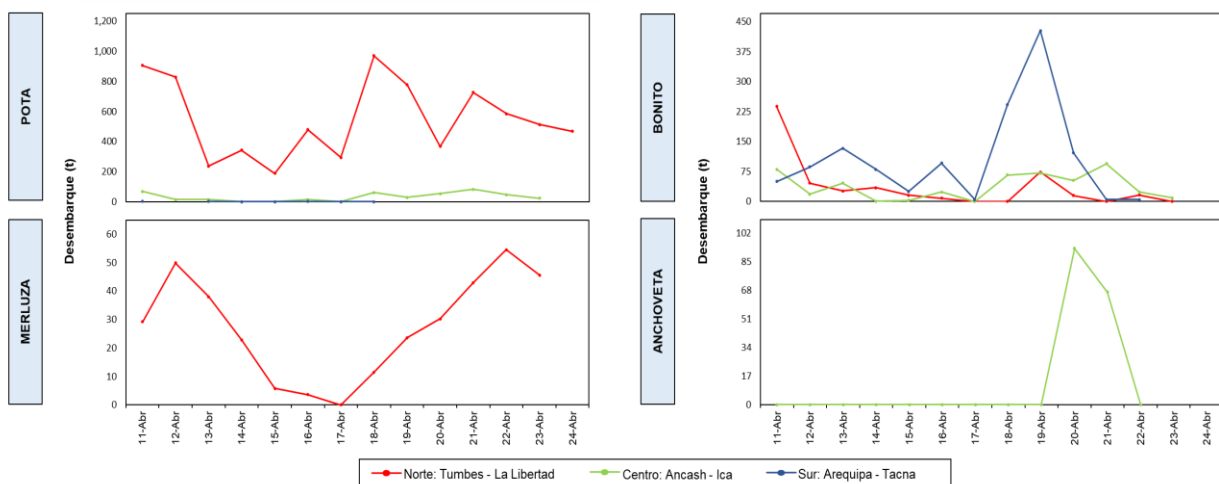


Figura 2.- Desembarques (t) de las principales especies registradas por la pesquería artesanal, según zonas

En cuanto a la presencia de especies indicadoras de aguas cálidas, se registraron hasta tres especies (Tabla 1).

Tabla 1.- Especies asociadas a aguas cálidas, en los desembarques de la pesca artesanal

	Caleta	Especie
La Libertad	Pacasmayo	Bio bio " <i>Cynoponticus coniceps</i> "
	Salaverry	Congrio rosado " <i>Brotula clarkae</i> "
		Berrugata " <i>Lobotes pacificus</i> "

Zonas de pesca de los principales recursos:

Durante la semana, las principales zonas de pesca para la **potá** se localizaron frente a la Isla Lobos de Tierra (zona norte), entre 43 y 62 mn de distancia a la costa; para el **bonito**, las zonas de pesca más importantes se situaron entre el Callao y San Andrés, entre 25 y 58 mn, mientras que, en la zona sur, fue capturado desde Chala hasta Ático, entre 10 y 60 mn; y, de Ilo hasta Morro Sama, entre 9 y 26 mn. Para la **merluza**, las zonas de pesca más productivas se encontraron en la zona norte, desde Grau hasta Cabo Blanco, dentro de las 10 mn; finalmente, para la **anchoveta**, las zonas de pesca de mayores capturas se localizaron en la zona centro, frente a San Andrés, dentro de las 6 mn (Fig. 3).

Condiciones ambientales: El área de observación comprende las zonas litorales adyacentes a los puntos de desembarque monitoreados.

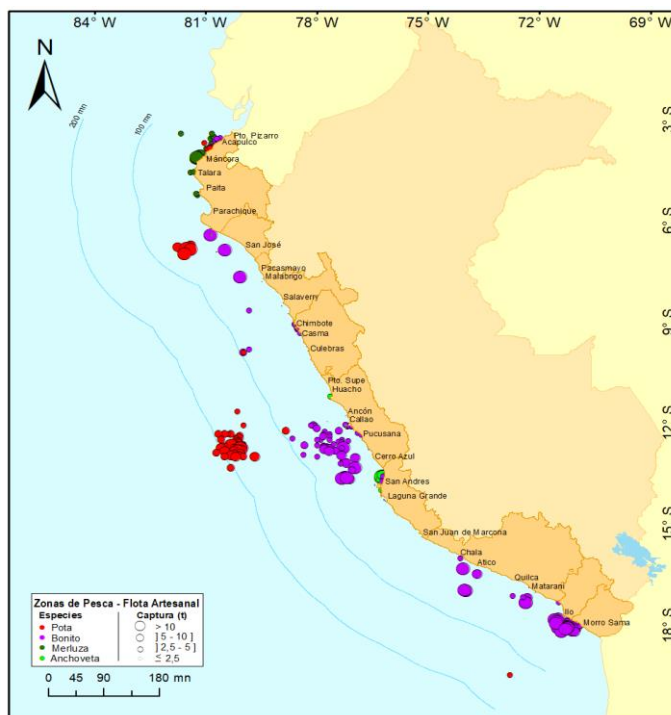


Figura 3.- Principales zonas de pesca de los recursos con mayores volúmenes de desembarque de la pesca artesanal

- En Tumbes, se reportaron oleajes y vientos de moderada intensidad.
- En Piura, se reportaron vientos de ligera a fuerte intensidad, además de, oleajes de modera intensidad en Islilla y Puerto Rico.
- En Lambayeque, se reportaron oleajes de moderada intensidad; así como, vientos de ligera intensidad
- En La Libertad, se reportaron oleajes y corrientes de ligera a fuerte intensidad; así como, vientos de fuerte intensidad
- En Áncash, se reportaron oleajes y corrientes de ligera a moderada intensidad; así como, vientos de ligera a moderada intensidad.
- Por Lima, se reportaron oleajes de moderada intensidad, mientras que, por Pucusana hubo vientos de moderada intensidad.
- En Ica, se registraron oleajes y corrientes de fuerte intensidad.
- En Arequipa, se registraron oleajes de moderada intensidad.
- Frente a Moquegua y Tacna, se registraron oleajes de moderada a fuerte intensidad.

Callao, 27 de abril del 2022

Elaborado por:
Oficina de Pesca Artesanal - Dirección General de Investigaciones de Recursos Demersales y Litorales (DGIRDL)
Laboratorios Costeros del IMARPE.