



# REPORTE DE OCURENCIAS SEMANAL DE LA ACTIVIDAD PESQUERA ARTESANAL EN EL LITORAL PERUANO

## ROSPA 17 (Del 19 al 25/04/2021)

### Desembarques:

El desembarque procedente de la pesca artesanal, acumuló un total de 5.568,8 t (IMARPE, preliminar) en todo el litoral, durante la semana, mostró un incremento de 15,9% en relación a la semana anterior.

El grupo de invertebrados presentó los mayores volúmenes de desembarque (64%), seguido de peces (35,9%) y algas (0,1%).

Los lugares de mayor desembarque fueron: **Las Delicias** (21,4%), **Parachique** (20%), **Paita** (18,9%), **Chimbote** (9,7%), **Pucusana** (5,1%), **Los Chimus** (3,1%), **Zorritos** (1,9%), **El Ñuro** (1,7%), **San Andrés** (1,5%) y **Huacho** (1,4%) que en conjunto representaron el 84,7% del total desembarcado (Fig. 1).

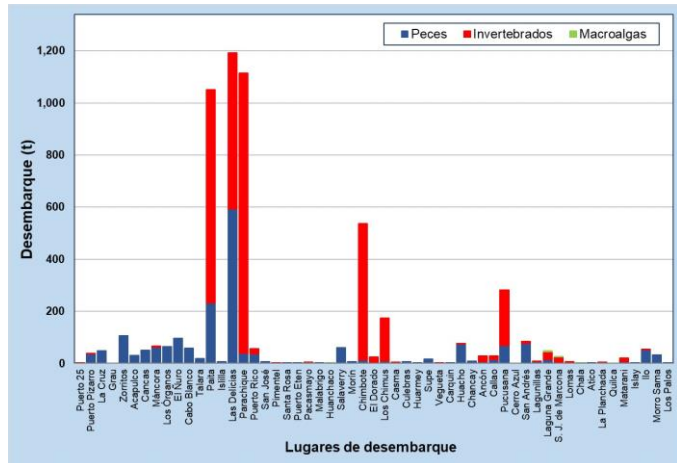


Figura 1.- Desembarques (t) procedentes de la pesca artesanal, por grupo taxonómico, según lugar, semana del 19 al 25/04/2021

### Especies:

Los recursos hidrobiológicos más relevantes, según volumen de desembarque, fueron *Dosidicus gigas* "pota", *Argopecten purpuratus* "concha de abanico", *Engraulis ringens* "anchoveta" y *Sarda chiliensis chiliensis* "bonito", aportando el 32,2%, 29,9%, 13,9% y 5,1% del total, respectivamente. En relación a la **pota**, su desembarque total se incremento 66,6%, respecto a la semana anterior y se concentró en la zona norte, principalmente en Paita (45,7%). Además, en la zona centro también se registró volúmenes considerables en Chimbote (29,3%), Pucusana (11,9%) y Los chimus (9,3%). En referencia a la **concha de abanico**, su desembarque total aumento 29,5% y se reportó principalmente en la zona norte, con mayores cifras de descarga en Parachique (62,6%) y Las Delicias (36%). En cuanto a la **anchoveta**, su desembarque total creció 47,4% y en la zona norte fue donde se reportó el mayor volumen, específicamente en Las Delicias (70,9%) y Paita (28,7%). En tanto que, la descarga total de **bonito** disminuyó 62,5% y sus mayores desembarques se registraron en la zona centro, en Huacho (25,3%) y Pucusana (23%); así como, en la zona norte en Las Delicias (12,6%) y en la zona sur Morro Sama (9,2%) (Fig. 2).

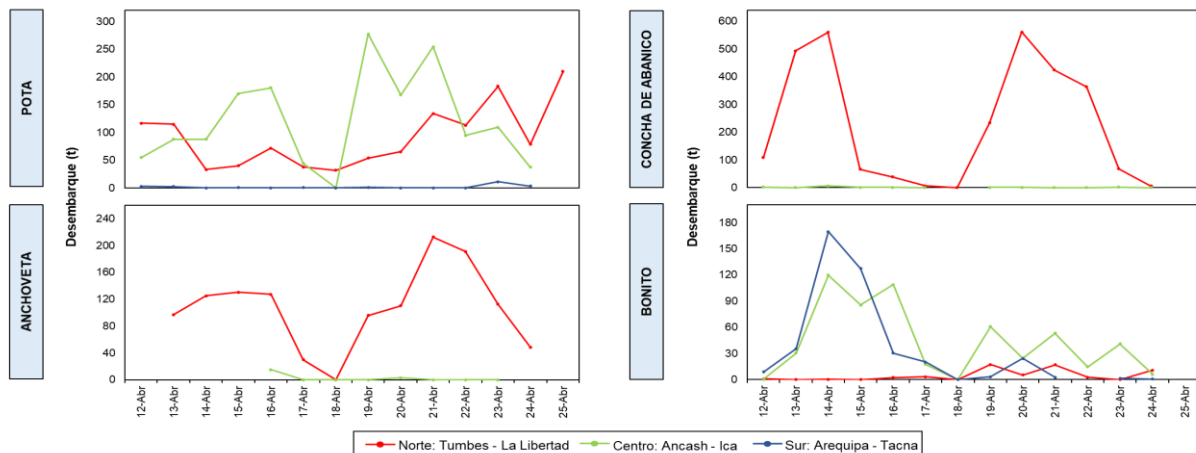


Figura 2.- Desembarques (t) de las principales especies registradas por la pesquería artesanal, según zonas

Durante esta semana, no se registró la presencia de especies indicadoras de aguas cálidas.

### Zonas de pesca de los principales recursos:

Durante la semana, las principales zonas de pesca para la **pota** se localizaron en la zona norte, frente a isla Lobos de Tierra, entre 80 y 95 mn de distancia a la costa, mientras que, en la zona centro, desde Chao hasta Casma, entre 52 y 70 mn. Asimismo, también se registraron importantes capturas, desde Culebras hasta Chancay, entre 20 y 68 mn; para la **concha de abanico**, las zonas de pesca más productivas se ubicaron en la zona norte, frente a Parachique y Las Delicias, dentro de las 4 mn; para la **anchoveta**, las zonas de pesca donde se realizaron las mayores capturas se ubicaron en la zona norte frente a Paita y Las Delicias dentro de las 7 mn; finalmente, para el **bonito**, las zonas de pesca donde se realizaron las mayores capturas se ubicaron en la zona centro, frente a Huacho (36 mn) e isla Hormigas (53 mn) (Fig. 3).

**Condiciones ambientales:** El área de observación comprende las zonas litorales adyacentes a los puntos de desembarque monitoreados.

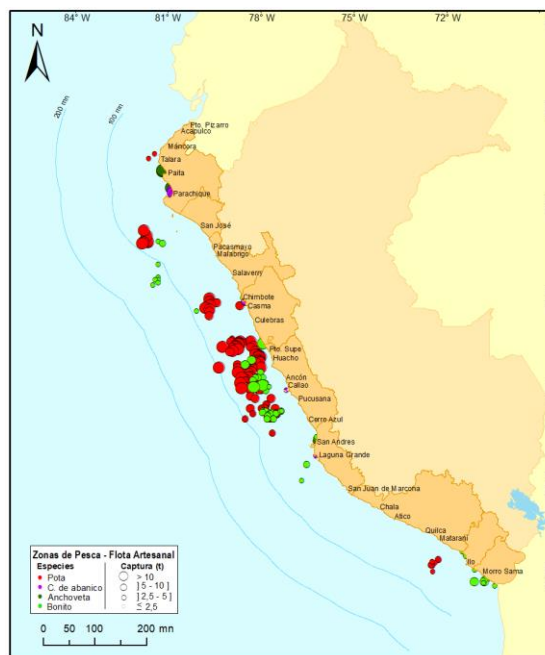


Figura 3.- Principales zonas de pesca de los recursos con mayores volúmenes de desembarque de la pesca artesanal

- En Tumbes, se reportó oleaje y corriente de ligera a moderada intensidad.
- En Piura, se reportó oleaje y viento de ligera a fuerte intensidad, asimismo, en El Ñuro se reportó corriente de fuerte intensidad.
- En Lambayeque, se reportó oleaje, viento y corriente de fuerte intensidad.
- En La Libertad, se reportó corriente y oleaje de moderada a fuerte intensidad, mientras que, viento de ligera a fuerte intensidad.
- En Áncash, se registró oleaje, viento y corriente de ligera a fuerte intensidad.
- En Lima, se registró oleaje y viento de moderada a fuerte intensidad.
- En Ica, se registró oleaje y viento de ligera a fuerte intensidad, mientras que, corriente de moderada a fuerte intensidad.
- En Arequipa, Moquegua y Tacna se reportó oleaje de fuerte intensidad.

Callao, 28 de abril del 2021