



## REPORTE DE OCURENCIAS SEMANAL DE LA ACTIVIDAD PESQUERA ARTESANAL EN EL LITORAL PERUANO

ROSPA 18 (Del 25/04 al 01/05/2022)

### Desembarques:

El desembarque procedente de la pesca artesanal, de la semana, acumuló un total de 5.109,6 t (IMARPE, preliminar) en todo el litoral, mostrando una disminución de 31,3% con relación a la semana anterior.

El grupo de invertebrados presentó los mayores volúmenes de desembarque (68,7%), seguido de peces (31,2%) y algas (0,1%).

Los lugares de mayor desembarque fueron: **Paita** (44,5%), **Parachique** (13,3%), **San Andrés** (8,9%), **Pucusana** (7,2%), **Las Delicias** (3%), **La Cruz** (2,9%), **Puerto Rico** (1,8%), **Huacho** (1,6%), **Cancas** (1,5%), **Ancón** (1,5%), **Ilo** (1,4%), **Callao** (1,3%) y **Talara** (1%), que en conjunto representaron el 89,9% del total desembarcado (Fig. 1).

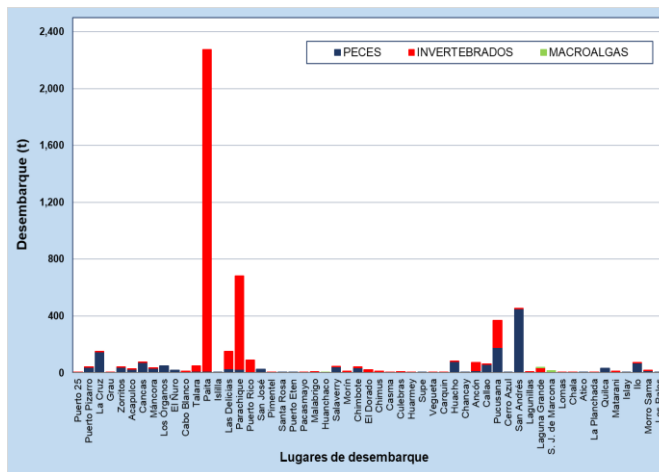


Figura 1.- Desembarques (t) procedentes de la pesca artesanal, por grupo taxonómico, según lugar, semana del 25/04 al 01/05/2022

### Especies:

Los recursos hidrobiológicos más relevantes, según volumen de desembarque, fueron: *Dosidicus gigas* “pota”, *Engraulis ringens* “anchoveta”, *Sarda chiliensis chiliensis* “bonito” y *Argopecten purpuratus* “concha de abanico”, aportando el 63%, 6,7%, 4,6% y 3,6% del total, respectivamente. En referencia a la **pota**, su desembarque disminuyó 31,5%, en comparación con la semana anterior habiéndolo sido registrado, primordialmente, en la zona norte; en Paita (70,3%) y Parachique (16,8%). Respecto a la **anchoveta**, su desembarque aumentó hasta ~2,1 veces registrándose, los mayores desembarques, en la zona centro, específicamente en San Andrés (99,9%). En cuanto al **bonito**, sus desembarques disminuyeron en alrededor del 80,0%, registrándose, principalmente, en Pucusana (57,4%) y San Andrés (12,7%), en la zona centro; y, en Quilca (11,9%), en la zona sur. En relación a la **concha de abanico**, su desembarque se incrementó en 21,7% concentrándose en la zona norte, principalmente en Parachique (57,1%) y Las Delicias (39,8%) (Fig 2).

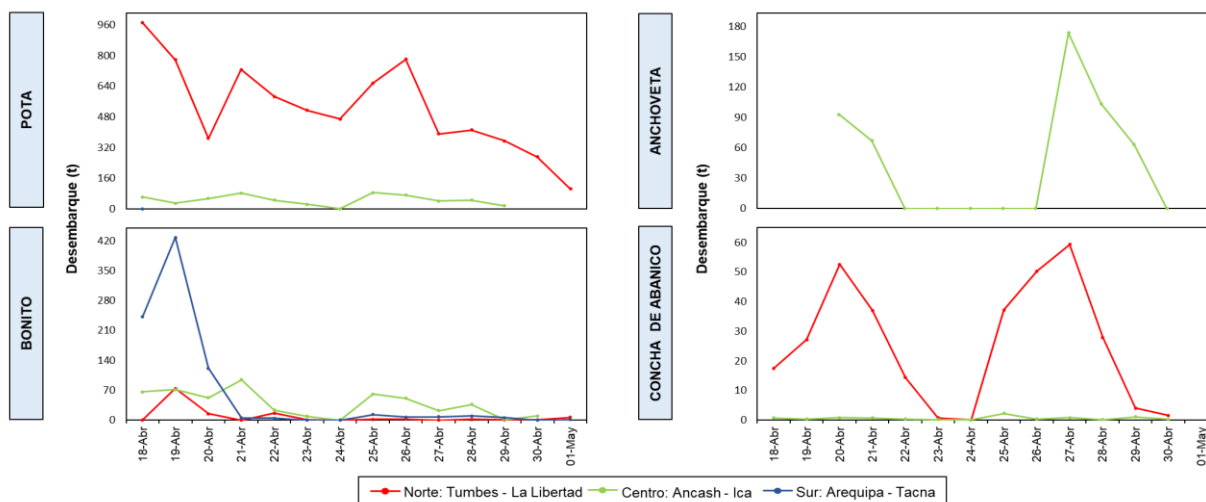


Figura 2.- Desembarques (t) de las principales especies registradas por la pesquería artesanal, según zonas

En cuanto a la presencia de especies indicadoras de aguas cálidas en los desembarques, se reportaron dos especies (Tabla 1).

Tabla 1.- Especies asociadas a aguas cálidas registradas en los desembarques de la pesca artesanal

Caleta		Especie
Lambayeque	San Jose	Pampano toro " <i>Trachinotus kennedyi</i> "
Ancash	Chimbote	Berrugata " <i>Lobotes pacificus</i> "

### Zonas de pesca de los principales recursos:

Durante la semana, las principales zonas de pesca para la **pota** se localizaron frente a la zona norte en la franja costera comprendida desde Puerto Rico hasta San José, de 20 a las 100 mn de distancia a la costa; para la **anchoveta**, las zonas de pesca donde se realizaron las mayores capturas se localizaron en la zona centro, frente a San Andrés, dentro de las 10 mn. Para el **bonito**, las zonas de pesca más importantes se situaron desde Chancay hasta Pucusana, en la zona centro, entre las 50 y 120 mn de la costa, además de la sección marina comprendida entre las 24 y 45 mn, frente a Pisco. Finalmente, las zonas de pesca más productivas para la **concha de abanico** se encontraron en la zona norte, frente a Parachique y Las Delicias, dentro de las 5 mn (Fig. 3).

**Condiciones ambientales:** El área de observación comprende las zonas litorales adyacentes a los puntos de desembarque monitoreados.

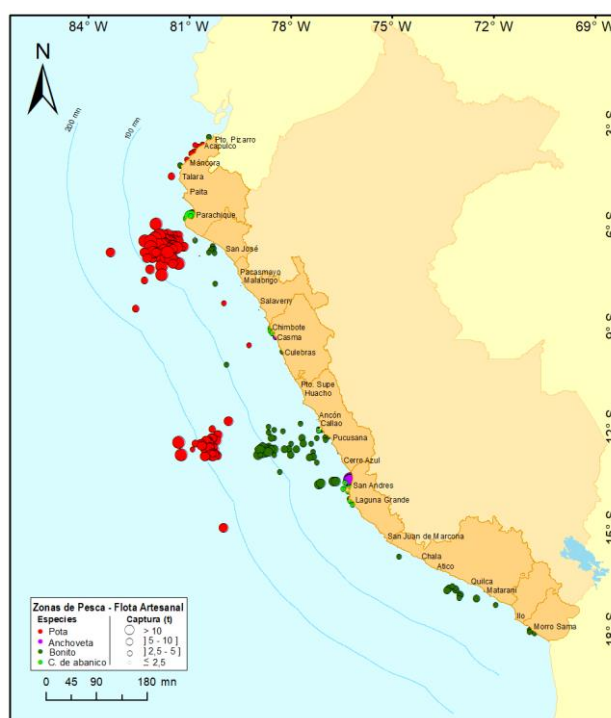


Figura 3.- Principales zonas de pesca de los recursos con mayores volúmenes de desembarque de la pesca artesanal

- En Tumbes, se reportaron corrientes de moderada a fuerte intensidad.
- En Piura, se registraron vientos de moderada a fuerte intensidad, específicamente frente a Máncora, Los Órganos, El Ñuro, Cabo Blanco, Paita y Parachique.
- En Lambayeque, se reportaron oleajes de moderada intensidad, además de, vientos de fuerte intensidad.
- En La Libertad, se reportaron oleajes y corrientes de fuerte intensidad, así como, vientos de moderada a fuerte intensidad.
- En Áncash, se reportaron oleajes y corrientes de ligera a moderada intensidad, así como, vientos de ligera a fuerte intensidad.
- En Lima, se reportaron oleajes de moderada a fuerte intensidad, registrándose también, frente al Callao y Ancón, vientos de moderada intensidad.
- En Ica, se registraron oleajes y corrientes de ligera a fuerte intensidad, así como, vientos de fuerte intensidad.
- En Arequipa, se registraron oleajes de moderada a fuerte intensidad.
- En Moquegua y Tacna, se registraron oleajes de fuerte intensidad.

Callao, 04 de mayo del 2022

*Elaborado por:*  
**Oficina de Pesca Artesanal - Dirección General de Investigaciones de Recursos Demersales y Litorales (DGIRDL)**  
**Laboratorios Costeros del IMARPE.**