



REPORTE DE OCURENCIAS SEMANAL DE LA ACTIVIDAD PESQUERA ARTESANAL EN EL LITORAL PERUANO

ROSPA 19 (Del 03 al 09/05/2021)

Desembarques:

El desembarque procedente de la pesca artesanal, acumuló un total de 11.062,7 t (IMARPE, preliminar) en todo el litoral, durante la semana, mostró un incremento de 29,5% en relación a la semana anterior.

El grupo de invertebrados presentó los mayores volúmenes de desembarque (53,9%), seguido de peces (46%) y algas (0,1%).

Los lugares de mayor desembarque fueron: **Paita** (25,9%), **Las Delicias** (16,9%), **Parachique** (13,7%), **Ilo** (11,5%), **San Andrés** (8,3%), **Pucusana** (4,5%), **Callao** (2,4%), **Chimbote** (1,9%), **Morro Sama** (1,6%) y **Puerto Rico** (1,3%), que en conjunto representaron el 88% del total desembarcado (Fig. 1).

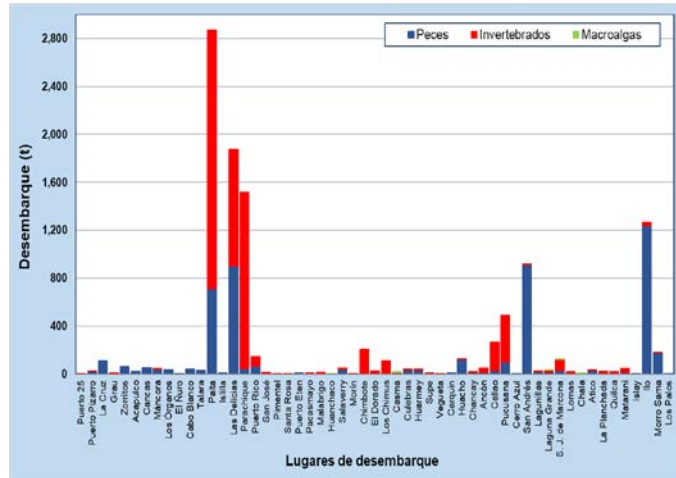


Figura 1.- Desembarques (t) procedentes de la pesca artesanal, por grupo taxonómico, según lugar, semana del 03 al 09/05/2021

Especies:

Los recursos hidrobiológicos más relevantes, según volumen de desembarque, fueron *Dosidicus gigas* "pota", *Engraulis ringens* "anchoveta", *Argopecten purpuratus* "concha de abanico" y *Trachurus murphyi* "jurel", aportando el 31,4%, 20,7%, 19,6% y 10,7% del total, respectivamente. En relación a la **pota**, su desembarque total descendió 1,7%, respecto a la semana anterior y se concentró en la zona norte, principalmente en Paita (62%) y Parachique (7,6%); también, en la zona centro se registró volúmenes considerables en Pucusana (11,1%) y Callao (6,3%). En referencia a la **anchoveta**, su desembarque total aumentó 31,1% y se reportó principalmente en la zona norte, con mayores cifras de descarga en Las Delicias (38,7%) y Paita (29,6%); además, en la zona centro se registró volúmenes importantes en San Andrés (31,8%). En cuanto a la **concha de abanico**, su desembarque total creció 21,1% y en la zona norte fue donde se reportó los mayores volúmenes, específicamente en Parachique (54,8%) y Las Delicias (44,8%). En tanto que, la descarga total de **jurel** se incrementó más de 400 veces y sus mayores desembarques se registraron en la zona sur en Ilo (89,2%) y Morro Sama (8,2%) (Fig. 2).

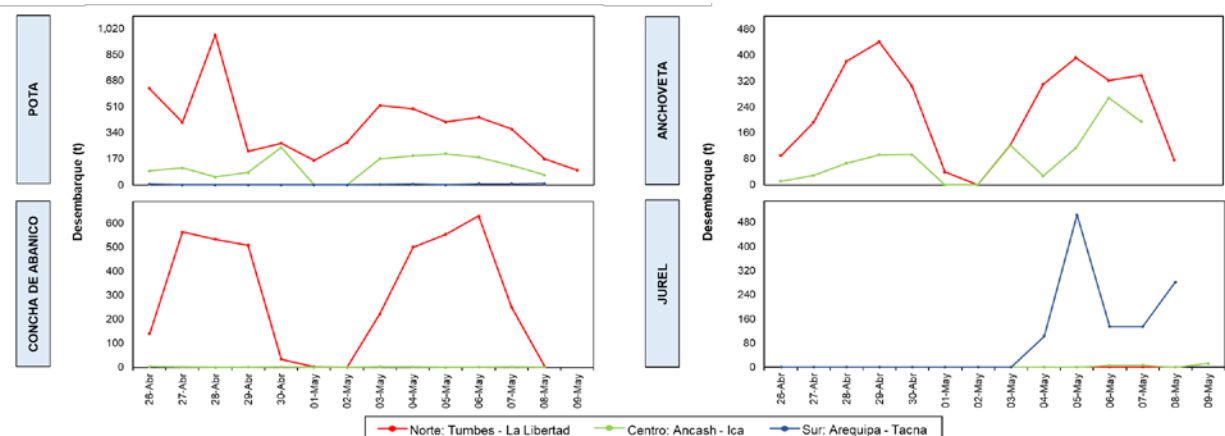


Figura 2.- Desembarques (t) de las principales especies registradas por la pesquería artesanal, según zonas

En cuanto a la presencia de especies indicadoras de aguas cálidas, se reportó dos especies, durante esta semana (Tabla 1).

Tabla 1.- Especies asociadas a aguas cálidas, en los desembarques de la pesca artesanal

Región	Caleta	Especie
Lambayeque	Pimentel	<i>Panulirus gracilis</i> "langosta"
Áncash	El Dorado	<i>Opisthonema libertate</i> "machete de hebra"

Zonas de pesca de los principales recursos:

Durante la semana, las principales zonas de pesca para la **gota** se localizaron en la zona norte, desde Malabrigo hasta isla Lobos de Afuera, entre 85 y 100 mn de distancia a la costa, mientras que, en la zona centro, frente a Puerto Supe, entre 25 y 50 mn; para la **anchoveta**, las zonas de pesca más productivas se ubicaron en la zona norte, frente a Las Delicias y Paita, dentro de las 10 mn. Además, en la zona centro, frente a San Andrés, dentro de las 5 mn; para la **concha de abanico**, las zonas de pesca donde se realizaron las mayores capturas se ubicaron en la zona norte frente a Las Delicias y Parachique, dentro de las 05 mn; finalmente, para el **jurel**, las zonas de pesca donde se realizaron las mayores capturas se ubicaron en la zona sur, frente a Ilo (14 mn) e Ite (Tacna), entre 10 y 25 mn (Fig. 3).



Figura 3.- Principales zonas de pesca de los recursos con mayores volúmenes de desembarque de la pesca artesanal

Condiciones ambientales: El área de observación comprende las zonas litorales adyacentes a los puntos de desembarque monitoreados.

- En Tumbes, se reportó oleaje de ligera intensidad y corriente de moderada a fuerte intensidad.
- En Piura, se reportó oleaje de ligera intensidad en Máncora, Cabo Blanco, Talara y Paita, asimismo, en El Niño se reportó corriente de fuerte intensidad.
- En Lambayeque, se reportó oleaje de moderada intensidad y viento de ligera a moderada intensidad.
- En La Libertad, se reportó oleaje de ligera a moderada intensidad, mientras que, viento y corriente de moderada a fuerte intensidad.
- En Áncash, se registró oleaje de ligera a moderada intensidad.
- En Lima, se registró oleaje de ligera a fuerte intensidad.
- En Ica, se registró oleaje y viento de ligera a fuerte intensidad.
- En Arequipa, Moquegua y Tacna las condiciones fueron normales.

Callao, 12 de mayo del 2021