



REPORTE DE OCURENCIAS SEMANAL DE LA ACTIVIDAD PESQUERA ARTESANAL EN EL LITORAL PERUANO

ROSPA 21 (Del 17 al 23/05/2021)

Desembarques:

El desembarque procedente de la pesca artesanal, acumuló un total de 4.219,9 t (IMARPE, preliminar) en todo el litoral, durante la semana, mostró una disminución de 40% en relación a la semana anterior.

El grupo de invertebrados presentó los mayores volúmenes de desembarque (72,2%), seguido de peces (27,7%) y algas (0,1%).

Los lugares de mayor desembarque fueron: **Paita** (22,9%), **Chimbote** (13,2%), **San Andrés** (10,3%), **Pucusana** (7,5%), **Matarani** (6,9%), **Parachique** (5,9%), **Los Chimus** (5,4%), **Quilca** (4,3%), **Puerto Rico** (3,9%), **La Cruz** (2,2%), **Máncora** (1,7%), **La Planchada** (1,5%), **Los Órganos** (1,4%) e **Ilo** (1,3%), que en conjunto representaron el 88,4% del total desembarcado (Fig. 1).

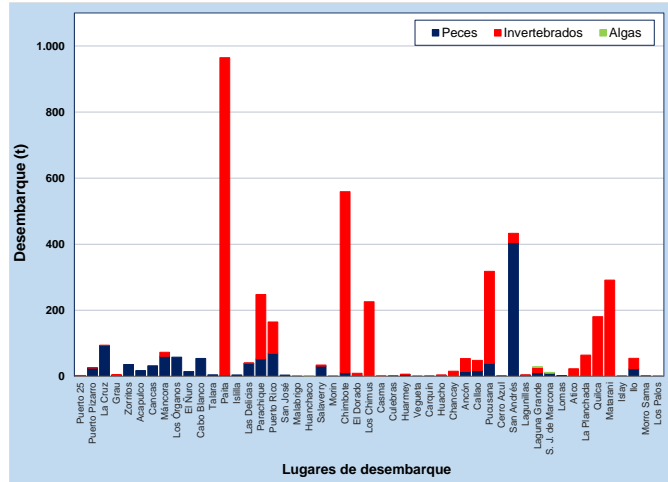


Figura 1.- Desembarques (t) procedentes de la pesca artesanal, por grupo taxonómico, según lugar, semana del 17 al 23/05/2021

Especies:

Los recursos hidrobiológicos más relevantes, según volumen de desembarque, fueron *Dosidicus gigas* "pota", *Sarda chiliensis chiliensis* "bonito", *Engraulis ringens* "anchoveta" y *Mugil cephalus* "lisa", aportando el 70,1%, 6,9%, 4,7% y 2,5% del total, respectivamente. En relación a la **pota**, su desembarque total descendió 6,3%, respecto a la semana anterior y se concentró principalmente en la zona norte, en Paita (32,5%); en la zona centro, en Chimbote (18,5%) y Pucusana (9,4%); y en la zona sur, en Matarani (9,9%). Respecto al **bonito**, la descarga total descendió 8,8% y sus mayores desembarques se registraron en la zona centro, en San Andrés (70,8%); y en la zona norte, en Puerto Rico (6,2%), Máncora (5%) y Cabo Blanco (4%). En referencia a la **anchoveta**, su desembarque total disminuyó 81% y se reportó primordialmente en la zona centro, con mayores cifras de descarga en San Andrés (98%). En cuanto a la **lisa**, su desembarque total decreció 18,6% y en la zona norte fue donde se reportó los mayores volúmenes, específicamente en Puerto Rico (33,9%), Cabo Blanco (33,3%), El Nuro (8,6%) y Zorritos (8,5%) (Fig. 2).

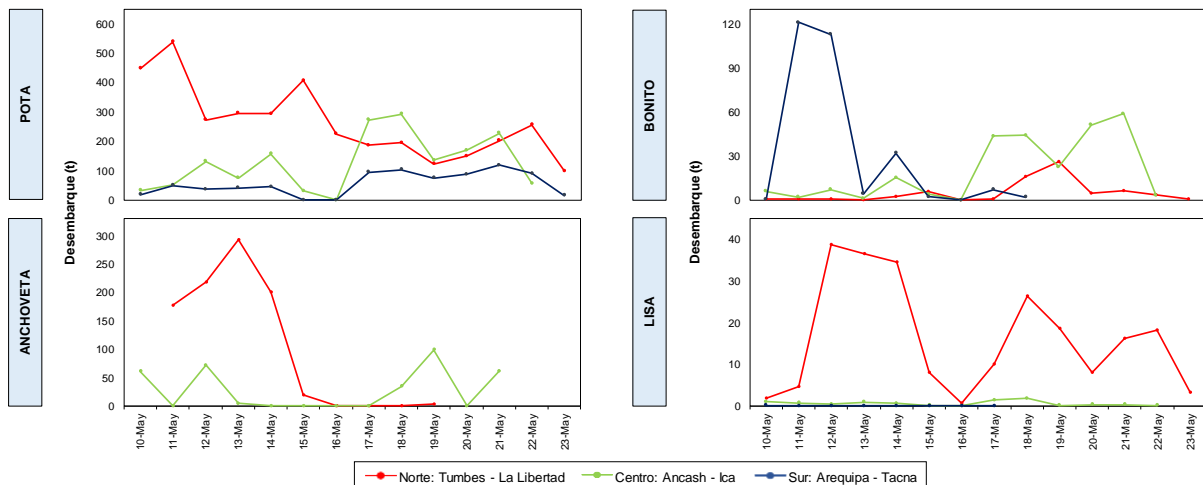


Figura 2.- Desembarques (t) de las principales especies registradas por la pesquería artesanal, según zonas

Durante esta semana, no se reportó la presencia de especies indicadoras de aguas cálidas.

Zonas de pesca de los principales recursos:

Durante la semana, las zonas de pesca para la **pota** presentaron una distribución más amplia. Asimismo, las principales capturas se registraron en la zona norte, frente a Paita, entre 60 y 70 mn de distancia a la costa, mientras que, en la zona centro, frente a Culebras, entre 30 y 50 mn y en la zona sur, se observó una actividad importante también, pero con menores capturas, desde Camana hasta Matarani, entre 30 y 60 mn; para el **bonito**, las zonas de pesca más productivas se ubicaron en la zona centro, frente a isla Chincha 30 mn y Laguna Grande 20 mn; para la **anchoveta**, las zonas de pesca donde se realizaron las mayores capturas se ubicaron en la zona centro, frente a San Andrés, dentro de las 5 mn; finalmente, para el **lisa**, sus zonas de pesca más importantes se situaron frente a la zona norte, desde Zorritos hasta Punta Sal, dentro de las 3 mn (Fig. 3).



Figura 3.- Principales zonas de pesca de los recursos con mayores volúmenes de desembarque de la pesca artesanal

Condiciones ambientales: El área de observación comprende las zonas litorales adyacentes a los puntos de desembarque monitoreados.

- En Tumbes, se reportó oleaje de ligera intensidad, mientras que, corriente y viento de moderada intensidad.
- En Piura, se reportó oleaje y viento de moderada a fuerte intensidad.
- En Lambayeque, se reportó oleaje y viento de fuerte intensidad.
- En La Libertad, se reportó oleaje, corriente y viento de moderada a fuerte intensidad.
- En Áncash, se registró oleaje, corriente y viento de ligera a fuerte intensidad.
- En Lima, se registró oleaje de moderada a fuerte intensidad y viento de moderada intensidad.
- En Ica, se registró oleaje y viento de fuerte intensidad.
- En Arequipa, Moquegua y Tacna se presentó oleaje de fuerte intensidad.

Callao, 26 de mayo del 2021