



REPORTE DE OCURENCIAS SEMANAL DE LA ACTIVIDAD PESQUERA ARTESANAL EN EL LITORAL PERUANO

ROSPA 23 (Del 01 al 07/06/20)

Desembarques:

El desembarque procedente de la pesca artesanal, acumuló un total de 2.036,5 t (IMARPE, preliminar) en todo el litoral, durante la semana, mostrando una disminución de 30,8% en relación a la semana anterior.

El grupo de peces presentó los mayores volúmenes de desembarque (53,1%), seguido de invertebrados (46,7%) y algas (0,2%).

Los lugares de mayor desembarque fueron: **San Andrés** (12,2%), **Parachique** (10,3%), **Callao** (7,9%), **La Cruz** (7,1%), **Pucusana** (6,2%), **Paita** (5,2%), **Chimbote** (4,9%), **Matarani** (4,7%), **Zorritos** (4,5%), **Ancón** (4,1%) y **Morro Sama** (3,7%), que en conjunto representaron el 70,8% del total desembarcado (Fig. 1).

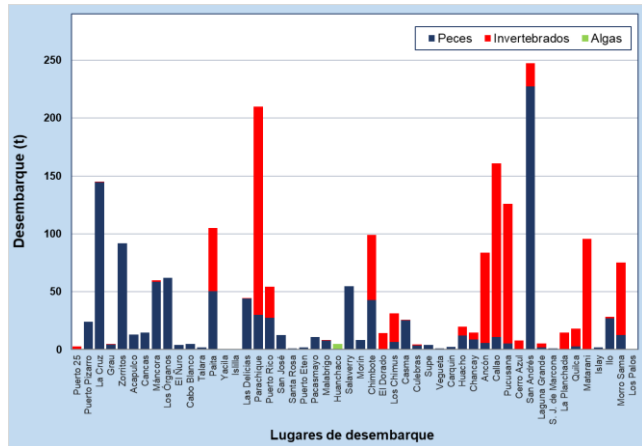


Figura 1.- Desembarques (t) procedentes de la pesca artesanal, por grupo taxonómico, según lugar, semana del 01 al 07/06/20

Especies:

Los recursos hidrobiológicos más relevantes, según volumen de desembarque, fueron *Dosidicus gigas* "pota", *Sarda chiliensis chiliensis* "bonito", *Argopecten purpuratus* "concha de abanico" y *Peprilus snyderi* "lomo negro", aportando el 36,1%, 9,7%, 8,5% y 6,6% del total, respectivamente. En relación a la **pota**, su desembarque total se redujo 31,6%, respecto a la semana anterior, y se concentró en la zona centro, principalmente en Callao (19,1%), Pucusana (16,4%), Ancón (10,6%) y Chimbote (7,6%). Además, en la zona sur también se registró importantes volúmenes, en Matarani (13%) y Morro Sama (8,7%), y en la zona norte, en Paita (7,4%). Del mismo modo, la descarga total del **bonito** disminuyó 56%, y sus mayores desembarques se registraron en la zona centro, primordialmente en San Andrés (84,6%). No obstante, en la zona norte también se registró volúmenes considerables, en Parachique (4,5%) y Puerto Rico (2,4%). En cuanto a la **concha de abanico**, su desembarque total aumentó ~3,3 veces, y en la zona norte fue donde se recibieron los mayores volúmenes, esencialmente en Parachique (90,2%). En referencia al **lomo negro**, su desembarque total se incrementó ~12 veces, y se reportó principalmente en la zona norte, con mayores cifras de descarga en La Cruz (50,6%) y Zorritos (29,8%) (Fig. 2).

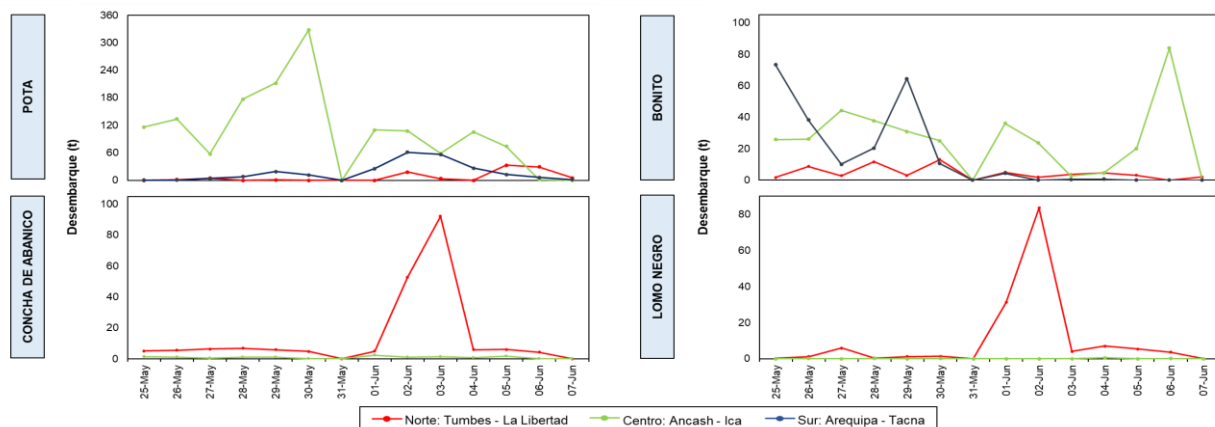


Figura 2.- Desembarques (t) de las principales especies registradas por la pesquería artesanal, según zonas

En cuanto a la presencia de especies indicadoras de aguas cálidas, se reportó una especie, durante esta semana (Tabla 1).

Tabla 1.- Especies asociadas a aguas cálidas, en los desembarques de la pesca artesanal

Región	Caleta	Especie
La Libertad	Morín	<i>Epinephelus analogus</i> "mero jabón"

Zonas de pesca de los principales recursos:

Durante la semana, las principales zonas de pesca para la **pota** se localizaron frente a la zona centro, desde Pucusana hasta Cerro Azul, entre 10 y 50 mn de distancia a la costa. Asimismo, en la zona sur también se registraron importantes capturas, frente a Morro Sama, entre 12 y 20 mn; para el **bonito**, las zonas de pesca donde se realizaron las mayores capturas se ubicaron frente a la zona centro, desde Laguna Grande hasta la zona Infiernillos (Ica), dentro de las 25 mn y en la zona norte, frente a Santa Rosa, a 15 mn; para la **concha de abanico**, las zonas de pesca más productivas se encontraron frente a la zona norte, desde Las Delicias hasta Bayovar, dentro de las 5 mn; finalmente para el **lomo negro**, sus zonas de pesca más importantes se situaron frente a la zona norte, desde Pto. Pizarro hasta Cancas, dentro de las 5 mn y desde Cherrepe hasta Malabrigo, dentro de las 4 mn (Fig. 3).

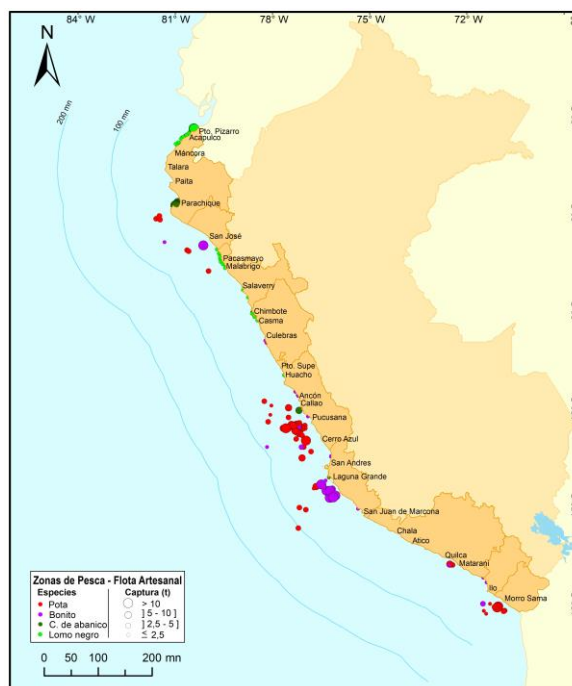


Figura 3.- Principales zonas de pesca de los recursos con mayores volúmenes de desembarque de la pesca artesanal

Condiciones ambientales: El área de observación comprende las zonas litorales adyacentes a los puntos de desembarque monitoreados.

- En Tumbes, se reportó oleaje y viento de ligera a moderada intensidad, además corriente ligera.
- En Lambayeque, se registró oleaje, corriente y viento de fuerte intensidad.
- En La Libertad, se reportó oleaje y viento de ligera a fuerte intensidad, mientras que, corriente de ligera a moderada intensidad.
- En Ancash, se registró oleaje, corriente y viento de ligera a fuerte intensidad.
- En Lima, se reportó oleaje, corriente y viento de moderada a fuerte intensidad.
- En Ica, se registró oleaje, corriente y viento de ligera a fuerte intensidad.
- En Arequipa, se reportó oleaje, corriente y viento de fuerte intensidad.
- En Moquegua y Tacna, se registró oleaje, corriente y viento de moderada a fuerte intensidad.

Callao, 10 de junio del 2020