



## REPORTE DE OCURENCIAS SEMANAL DE LA ACTIVIDAD PESQUERA ARTESANAL EN EL LITORAL PERUANO

### ROSPA 23 (Del 03 al 09/06/19)

#### Desembarques:

El desembarque procedente de la pesca artesanal, acumuló un total de 5.105,5 t (IMARPE, preliminar) en todo el litoral, durante la semana, mostrando una disminución de 11,8% en relación a la semana anterior.

El grupo de invertebrados registró los mayores volúmenes de desembarque (63,8%), seguido de peces (36%) y algas (0,2%).

Los lugares de mayor desembarque fueron: **Pucusana** (12,9%), **Chimbote** (11,2%), **San Andrés** (10,7%) y **Matarani** (10%), mientras que en los demás lugares sus descargas no sobrepasaron el 7,7% del total (Fig. 1).

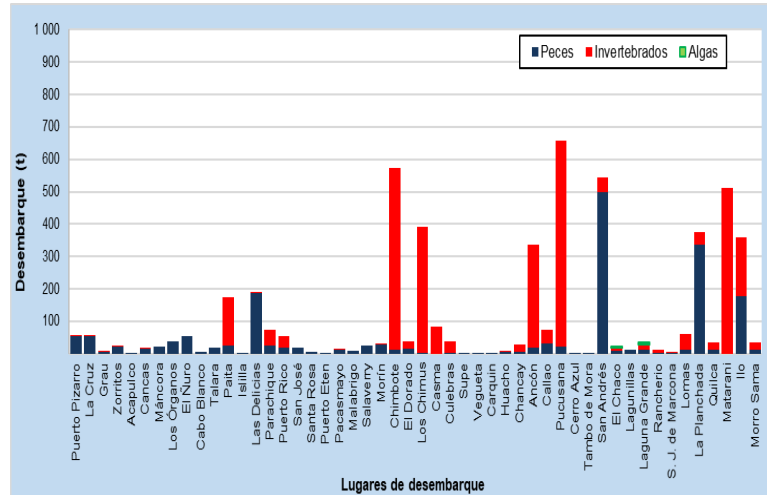


Figura 1.- Desembarques (t) procedentes de la pesca artesanal, por grupo taxonómico, según lugar, semana del 03 al 09/06/19

#### Especies:

Los recursos hidrobiológicos más relevantes, según volumen de desembarque, fueron pota, jurel, bonito y calamar, aportando el 56,1%, 8,3%, 6,8% y 5,3% del total, respectivamente. En relación a la **pota**, su desembarque total aumentó 19,4% respecto a la semana anterior y se concentró en la zona centro, principalmente en Pucusana (22,2%). Por el contrario, la descarga total de **jurel**, disminuyó 42,2% y sus mayores desembarques se registraron en la zona sur, primordialmente en La Planchada (65,1%). En cuanto al **bonito**, su descarga total creció 3,4%, y en la zona centro fue donde se recibieron los mayores volúmenes, esencialmente en San Andrés (78,5%). En referencia al **calamar**, su desembarque total descendió 40,2% y se reportó principalmente en la zona centro, con mayores cifras de descargas en Los Chimus (34%) (Fig. 2).

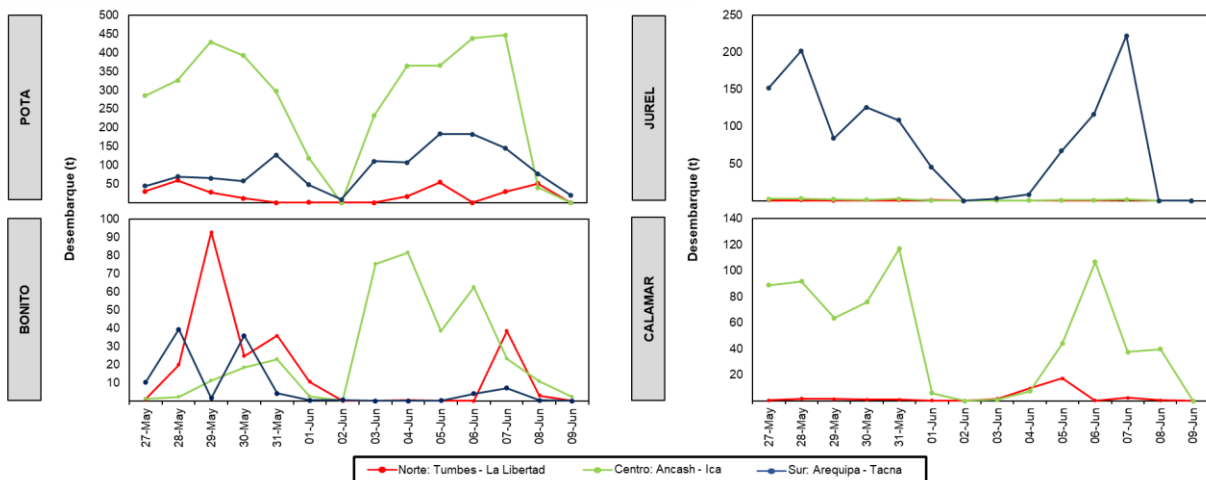


Figura 2.- Desembarques (t) de las principales especies registrada por la pesquería artesanal, según zonas

En cuanto a la presencia de especies indicadoras de aguas cálidas, se reportó 5 especies, durante esta semana (Tabla 1).

Tabla 1.- Especies asociadas a aguas cálidas, en los desembarques de la pesca artesanal

Región	Caleta	Especie
La Libertad	Pacasmayo	<i>Sciaena starksii</i> "róbalo"
		<i>Penaeus vannamei</i> "langostino blanco"
Ancash	El Dorado	<i>Nicholsina denticulata</i> "pococho de mar"
		<i>Caranx caninus</i> "chumbo"
		<i>Panulirus gracilis</i> "langosta"
Ica	Lagunillas	<i>Nicholsina denticulata</i> "pococho de mar"

### Zonas de pesca de los principales recursos:

Durante la semana, las principales zonas de pesca para **pota** se localizaron en el centro, entre los frentes de Pto. Supe y San Andrés, entre 9-83 mn de distancia a la costa, además, cabe resaltar que se registró capturas importantes frente a Lomas (18-27 mn), Tanaka (Arequipa) (13-27 mn), Quilca (7-18 mn), Matarani (9-30 mn) y Picata (Tacna)(10-20 mn) y Morro Sama (10-37 mn); para **jurel**, las zonas más productivas se ubicaron, en el sur, frente a La Planchada, entre 13-23 mn, y Quilca, entre 26-41 mn; para **bonito**, las zonas más importantes se encontraron en el centro, frente a San Adres, hasta 20 mn, además, hubo capturas considerables frente a Punta balcones, a 36 mn; finalmente para **calamar**, las zonas de pesca donde se realizaron las mayores capturas, se situaron en el centro, entre los frentes de El Dorado y Casma (dentro de 1,5 mn), además, frente a Culebras y Ancón, dentro de 1 mn, y a Callao, hasta 5 mn (Fig. 3).

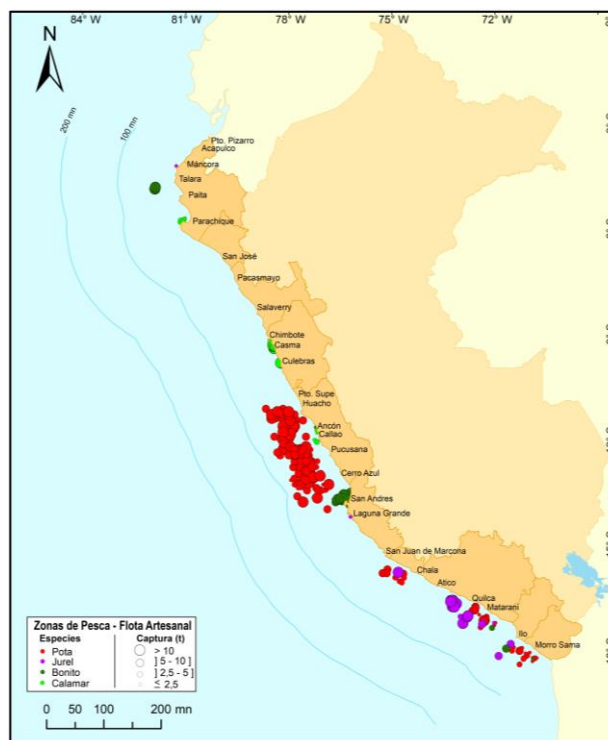


Figura 3.- Principales zonas de pesca de los recursos con mayores volúmenes de desembarque de la pesca artesanal

**Condiciones ambientales:** El área de observación comprende las zonas litorales adyacentes a los puntos de desembarque monitoreados.

- En Tumbes, se registró oleaje, corriente y viento de moderada a fuerte intensidad.
- En Piura, las condiciones fueron normales.
- En Lambayeque, se registró oleaje, corriente y viento de fuerte intensidad.
- En La Libertad, se reportó oleaje, corriente y viento de moderada a fuerte intensidad.
- En Áncash, se registró oleaje, corriente y viento de ligera a fuerte intensidad.
- En Lima, se reportó oleaje, corriente y viento de moderada a fuerte intensidad.
- En Ica, se registró oleaje y corriente de fuerte intensidad, asimismo, viento ligero en las mañanas y fuerte en las tardes.
- En Arequipa, Moquegua y Tacna, se reportó oleaje, corriente y viento de fuerte intensidad.

Callao, 13 de junio del 2019

Elaborado por:  
Oficina de Pesca Artesanal - Dirección General de Investigaciones de Recursos Demersales y Litorales (DGIRD/L)  
Laboratorios Costeros del IMARPE.

Información (preliminar) para uso científico.  
Fuente: IMARPE – Sistema de Captación de Información de Captura y Esfuerzo de la Pesca Artesanal