



## REPORTE DE OCURENCIAS SEMANAL DE LA ACTIVIDAD PESQUERA ARTESANAL EN EL LITORAL PERUANO

### ROSPA 25 (Del 14 al 20/06/2021)

#### Desembarques:

El desembarque procedente de la pesca artesanal, acumuló un total de 13.946,1 t (IMARPE, preliminar) en todo el litoral, durante la semana, mostró un aumento de 93,7% en relación a la semana anterior.

El grupo de invertebrados presentó los mayores volúmenes de desembarque (73,7%), seguido de peces (26,2%) y algas (0,1%).

Los lugares de mayor desembarque fueron: **Paita** (40,8%), **Parachique** (23,1%), **Las Delicias** (6,6%), **San Andrés** (6,1%), **Puerto Rico** (3,7%), **Ilo** (2,9%), **Pucusana** (2,7%), **Matarani** (1,6%), **La Cruz** (1,5%), **Callao** (1,1%) y **Zorritos** (1%) que en conjunto representaron el 91,1% del total desembarcado (Fig. 1).

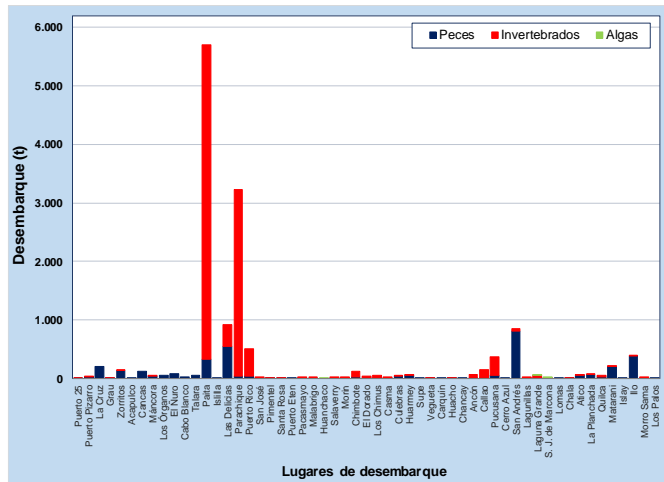


Figura 1.- Desembarques (t) procedentes de la pesca artesanal, por grupo taxonómico, según lugar, semana del 14 al 20/06/2021

#### Especies:

Los recursos hidrobiológicos más relevantes, según volumen de desembarque, fueron *Dosidicus gigas* "pota", *Argopecten purpuratus* "concha de abanico", *Engraulis ringens* "anchoveta" y *Trachurus murphyi* "jurel", aportando el 52,8%, 19,8%, 11,6% y 4,1% del total, respectivamente. En relación a la **pota**, su desembarque total creció ~2,6 veces, en comparación con la semana anterior y se concentró principalmente en la zona norte, en Paita (73%), Parachique (8,5%) y Puerto Rico (6,1%); y en la zona centro, en Pucusana (4,3%). Respecto a la **concha de abanico**, la descarga total aumentó ~2,5 veces y sus mayores desembarques se registraron en la zona norte, en Parachique (92%) y Las Delicias (7,4%). En referencia a la **anchoveta**, su desembarque total se incrementó 48,1% y se reportó primordialmente en la zona centro, con la mayor cifra de descarga en San Andrés (48,4%); y en la zona norte en Las Delicias (32,4%) y Paita (19,2%). En cuanto al **jurel**, su desembarque total decreció 4,9% y en la zona sur fue donde se reportó los mayores volúmenes, específicamente en Ilo (45,6%), Matarani (31,2%), La Planchada (8,8%) y Atico (8%) (Fig. 2).

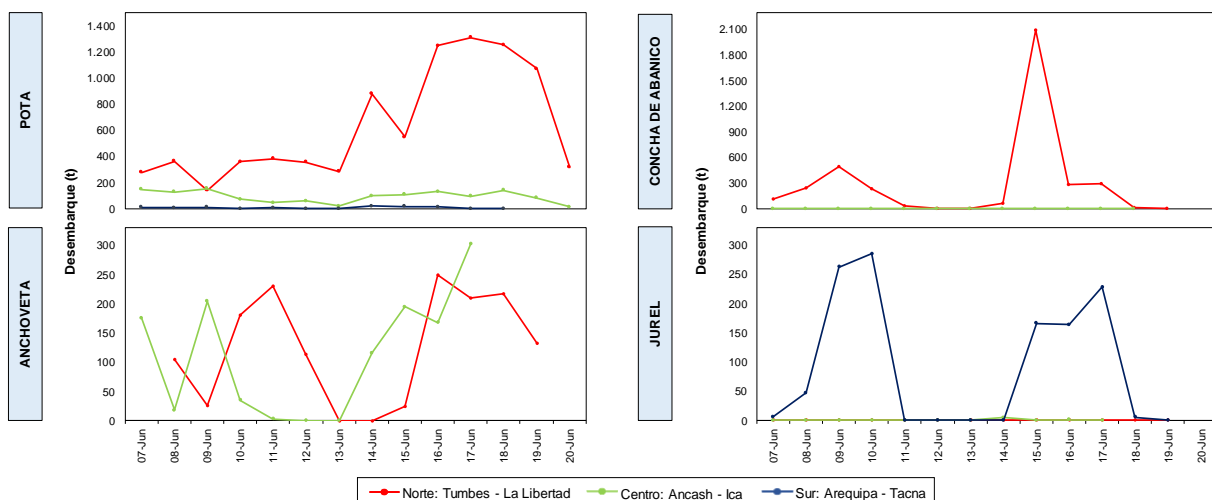


Figura 2.- Desembarques (t) de las principales especies registradas por la pesquería artesanal, según zonas

En cuanto a la presencia de especies indicadoras de aguas cálidas, se reportó una especie, durante esta semana (Tabla 1).

Tabla 1.- Especies asociadas a aguas cálidas, en los desembarques de la pesca artesanal

Región	Caleta	Especie
Lambayeque	Pimentel	<i>Lobotes pacificus</i> "Berrugata"

### Zonas de pesca de los principales recursos:

Durante la semana, las principales zonas de pesca para la **gota** se localizaron frente a la zona norte, desde isla Lobos de Tierra hasta isla Lobos de Afuera, entre 70 y 85 mn de distancia a la costa. Asimismo, desde San José hasta Puerto Eten, entre 10 y 25 mn, mientras que en la zona centro, desde Pucusana hasta San Andrés, entre 35 y 60 mn; para la **concha de abanico**, las zonas de pesca más productivas se encontraron en la zona norte, frente a Parachique y Las Delicias, dentro de las 5 mn; para la **anchoveta**, las zonas de pesca donde se realizaron las mayores capturas se ubicaron en la zona norte, frente a Paita y Las Delicias, dentro de las 4 mn, además en la zona centro, frente a San Andrés, dentro de las 6 mn; finalmente para el **jurel**, sus zonas de pesca más importantes se situaron frente a la zona sur, desde Quilca hasta Matarani, entre 25 y 58 mn (Fig. 3).

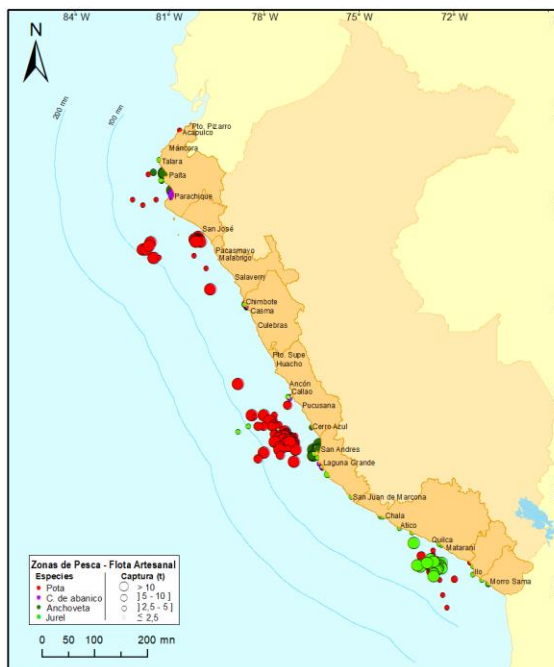


Figura 3.- Principales zonas de pesca de los recursos con mayores volúmenes de desembarque de la pesca artesanal

**Condiciones ambientales:** El área de observación comprende las zonas litorales adyacentes a los puntos de desembarque monitoreados.

- En Tumbes, se reportó corriente y viento de moderada intensidad.
- En Piura, se reportó oleaje de ligera a moderada intensidad en Cabo Blanco e Isllilla, mientras que, viento de ligera a fuerte intensidad en El Ñuro y Paita.
- En Lambayeque, se reportó oleaje de moderada a fuerte intensidad, en tanto que, viento de moderada intensidad.
- En La Libertad, se reportó oleaje y corriente de ligera a moderada intensidad, al mismo tiempo que, viento de ligera a fuerte intensidad.
- En Áncash, se registró oleaje, corriente y viento de ligera a fuerte intensidad.
- En Lima, se registró oleaje de moderada a fuerte intensidad y viento de ligera a moderada intensidad.
- En Ica, se registró oleaje de moderada a fuerte intensidad, corriente de moderada intensidad y viento de ligera a fuerte intensidad.
- En Arequipa, Moquegua y Tacna, se reportó oleaje de fuerte intensidad.

Callao, 23 de junio del 2021