

REPORTE DE OCURENCIAS SEMANAL DE LA ACTIVIDAD PESQUERA ARTESANAL EN EL LITORAL PERUANO

ROSPA 26 (Del 21 al 27/06/2021)

Desembarques:

El desembarque procedente de la pesca artesanal, acumuló un total de 7.972,8 t (IMARPE, preliminar) en todo el litoral, durante la semana, mostró una disminución de 42,8% en relación a la semana anterior.

El grupo de invertebrados presentó los mayores volúmenes de desembarque (75,6%), seguido de peces (24,3%) y algas (0,1%).

Los lugares de mayor desembarque fueron: **Paita** (49,6%), **Las Delicias** (12,4%), **Parachique** (9,2%), **Puerto Rico** (4,2%), **Pucusana** (4,1%), **San Andrés** (3,4%), **Matarani** (1,9%), **Chimbote** (1,7%), **La Cruz** (1,6%), **Atico** (1,6%) y **Zorritos** (1,4%), que en conjunto representaron el 91,1% del total desembarcado (Fig. 1).

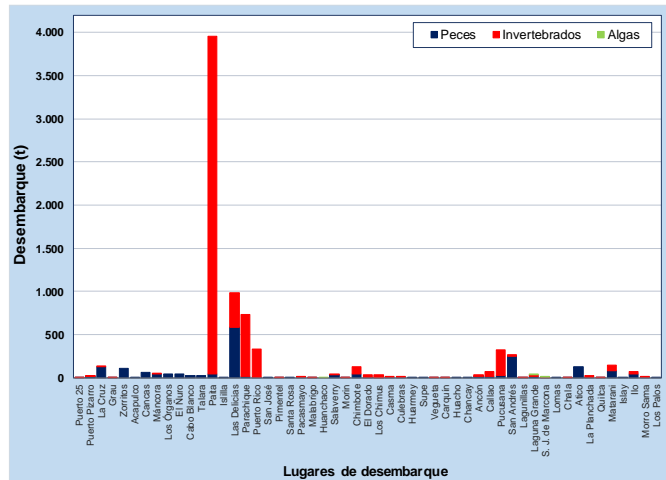


Figura 1.- Desembarques (t) procedentes de la pesca artesanal, por grupo taxonómico, según lugar, semana del 21 al 27/06/2021

Especies:

Los recursos hidrobiológicos más relevantes, según volumen de desembarque, fueron *Dosidicus gigas* "pota", *Engraulis ringens* "anchoveta", *Argopecten purpuratus* "concha de abanico" y *Trachurus murphyi* "jurel", aportando el 68,4%, 10,6%, 5,8% y 2,2% del total, respectivamente. En relación a la **pota**, su desembarque total decreció 25,9%, en comparación con la semana anterior y se concentró principalmente en la zona norte, en Paita (71,7%), Las Delicias (6,1%), Parachique (5,9%) y Puerto Rico (5,6%). En referencia a la **anchoveta**, su desembarque total disminuyó 47,8% y se reportó primordialmente en la zona norte, con la mayor cifra de descarga en Las Delicias (67,4%) y Paita (3,3%); y en la zona centro en San Andrés (29,3%). Respecto a la **concha de abanico**, la descarga total se redujo un 83,3% y sus mayores desembarques se registraron en la zona norte, en Parachique (82,3%), Las Delicias (14,8%) y Puerto Rico (1,6%). En cuanto al **jurel**, su desembarque total decreció 68,9% y en la zona sur fue donde se reportó los mayores volúmenes, específicamente en Atico (59%), Matarani (33,1%) y La Planchada (2,9%); y en la zona centro en Laguna Grande (3,3%) (Fig. 2).

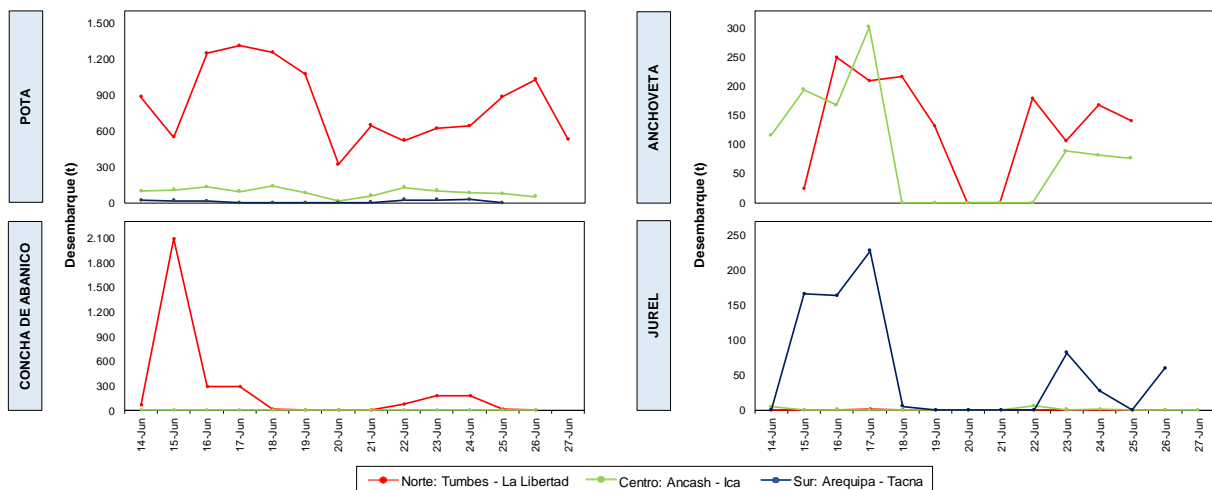


Figura 2.- Desembarques (t) de las principales especies registradas por la pesquería artesanal, según zonas

En cuanto a la presencia de especies indicadoras de aguas cálidas, se reportó una especie, durante esta semana (Tabla 1).

Tabla 1.- Especies asociadas a aguas cálidas, en los desembarques de la pesca artesanal

| Región | Caleta | Especie |
|-------------|-----------|--------------------------------------|
| La Libertad | Salaverry | <i>Lobotes pacificus</i> "Berrugata" |

Zonas de pesca de los principales recursos:

Durante la semana, las principales zonas de pesca para la **potá** se localizaron frente a la zona norte, frente a playa Nac (Sechura), entre 05 y 11 mn de distancia a la costa. Asimismo, desde isla Lobos de Afuera hasta Cherrepe entre 45 y 85 mn; para la **anchoveta**, las zonas de pesca donde se realizaron las mayores capturas se ubicaron en la zona norte, frente a Paita y Las Delicias, dentro de las 5 mn, además en la zona centro, frente a San Andrés, dentro de las 6 mn; para la **concha de abanico**, las zonas de pesca más productivas se encontraron en la zona norte, frente a Parachique y Las Delicias, dentro de las 5 mn; finalmente para el **jurel**, sus zonas de pesca más importantes se situaron frente a la zona sur, desde La Planchada hasta Quilca, entre 41 y 58 mn (Fig. 3).

Condiciones ambientales: El área de observación comprende las zonas litorales adyacentes a los puntos de desembarque monitoreados.

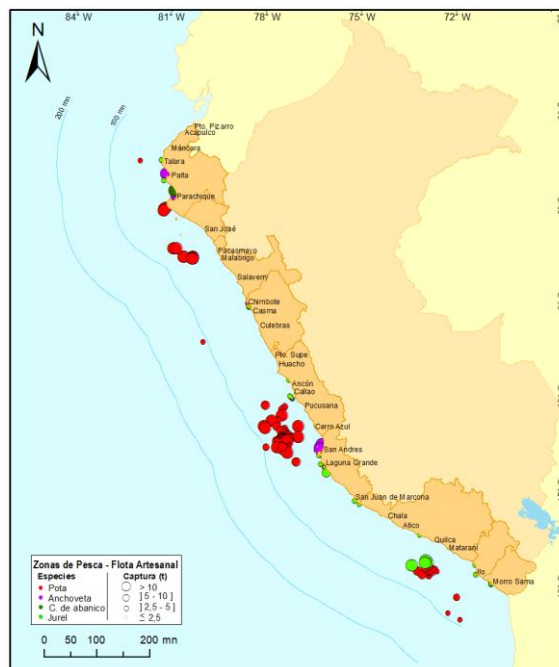


Figura 3.- Principales zonas de pesca de los recursos con mayores volúmenes de desembarque de la pesca artesanal

- En Tumbes, se reportó corriente y viento de moderada intensidad.
- En Piura, se reportó oleaje de ligera a moderada intensidad en Máncora, Cabo Blanco e Islilla, mientras que, viento de moderada a fuerte intensidad en Máncora, El Ñuro, Talara y Paita.
- En Lambayeque, se reportó oleaje fuerte y viento de moderada a fuerte intensidad.
- En La Libertad, se reportó oleaje y corriente de ligera a fuerte intensidad, en tanto que, viento de moderada a fuerte intensidad.
- En Áncash, se registró oleaje, corriente y viento de ligera a fuerte intensidad.
- En Lima, se reportó oleaje de moderada a fuerte intensidad y viento de ligera a moderada intensidad.
- En Ica, se registró oleaje de moderada a fuerte intensidad, corriente de moderada intensidad y viento de ligera a fuerte intensidad.
- En Arequipa, Moquegua y Tacna, se reportó oleaje de fuerte intensidad.

Callao, 30 de junio del 2021