



REPORTE DE OCURENCIAS SEMANAL DE LA ACTIVIDAD PESQUERA ARTESANAL EN EL LITORAL PERUANO

ROSPA 26 (Del 24 al 30/06/19)

Desembarques:

El desembarque procedente de la pesca artesanal, acumuló un total de 9.124,8 t (IMARPE, preliminar) en todo el litoral, durante la semana, mostrando una disminución de 3,2% en relación a la semana anterior.

El grupo de invertebrados registró los mayores volúmenes de desembarque (64,4%), seguido de peces (35,5%) y algas (0,1%).

Los lugares de mayor desembarque fueron: **San Andrés** (14,5%), **Paita** (13,5%) y **Chimbote** (8%), mientras que en los demás lugares sus descargas no sobrepasaron el 6,4% del total (Fig. 1).

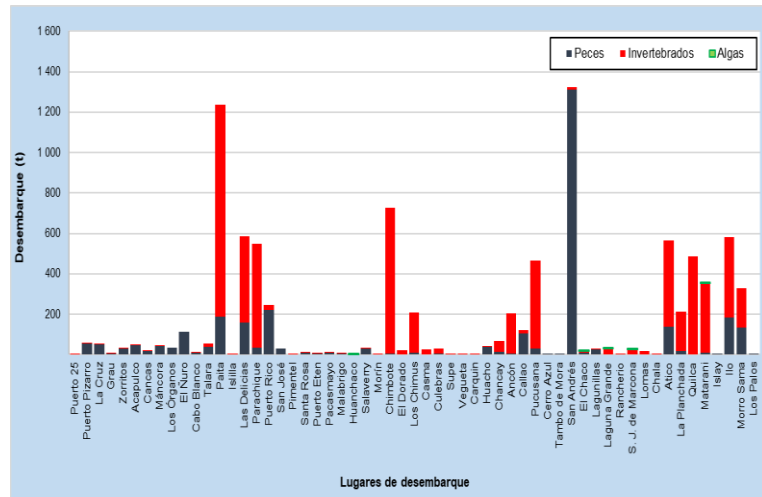


Figura 1.- Desembarques (t) procedentes de la pesca artesanal, por grupo taxonómico, según lugar, semana del 24 al 30/06/19

Especies:

Los recursos hidrobiológicos más relevantes, según volumen de desembarque, fueron **potá**, **anchoveta**, **concha de abanico** y **jurel**, aportando el 52,4%, 17,7%, 9,4% y 5,1% del total, respectivamente. En relación a la **potá**, su desembarque total aumentó 19,5% respecto a la semana anterior y se concentró en la zona norte, principalmente en Paita (21,9%). Por el contrario, la descarga total de **anchoveta**, se redujo 47,2% y sus mayores desembarques se registraron en la zona centro, primordialmente en San Andrés (76,6%). En cuanto a la **concha de abanico**, su descarga total creció 32,4 veces y en la zona norte fue donde se recibieron los mayores volúmenes, esencialmente en Parachique (49,2%) y Las Delicias (48,4%). En referencia al **jurel**, su desembarque total disminuyó 55,1% y se reportó principalmente en la zona sur, con mayores cifras de descargas en Atico (30%) y Morro Sama (29,2%) (Fig. 2).

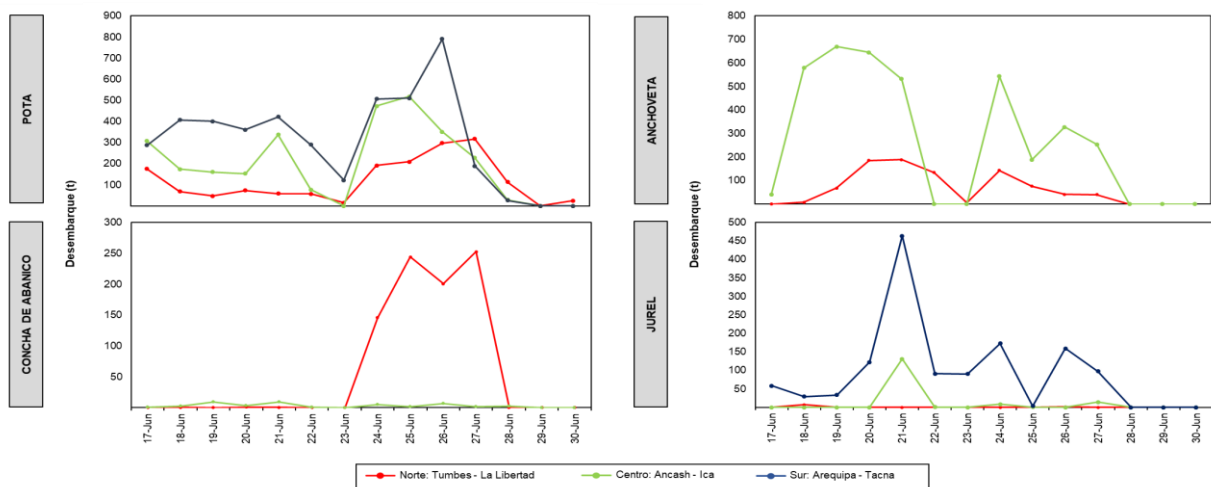


Figura 2.- Desembarques (t) de las principales especies registrada por la pesquería artesanal, según zonas

En cuanto a la presencia de especies indicadoras de aguas cálidas, se reportó 3 especies, durante esta semana (Tabla 1).

Tabla 1.- Especies asociadas a aguas cálidas, en los desembarques de la pesca artesanal

Región	Caleta	Especie
Lambayeque	Pimentel y Puerto Eten	<i>Panulirus gracilis</i> “langosta”
La Libertad	Pacasmayo	<i>Penaeus vannamei</i> “langostino blanco”
	Morín	<i>Sciaena starksii</i> “róbalo”

Zonas de pesca de los principales recursos:

Durante la semana, las principales zonas de pesca para **potá** se localizaron en el norte, entre los frentes de Isilla e Isla Lobos de tierra, hasta 34 mn de distancia a la costa, mientras que en el centro, entre los frentes de Casma a Culebras (dentro de 43 mn), y de Huacho a San Andrés (entre 11-72 mn), además, se realizaron importantes capturas en el sur, frente a Ilo, entre 13-36 mn, y entre los frentes de Chala y La Planchada, hasta 57 mn; para **Anchoveta**, las zonas más productivas se ubicaron, en el centro, frente a San Andrés, hasta 10 mn, y a Callao, dentro de 2 mn, asimismo, se registraron capturas considerables en el norte, frente a Tortuga (Piura), hasta 7 mn; para **concha de abanico**, las zonas más importantes se encontraron en el norte, frente a Parachique, dentro de 5 mn; finalmente para **jurel**, las zonas de pesca donde se realizaron las mayores capturas, se situaron en el sur, frente a Ilo, entre 14-36 mn (Fig. 3).

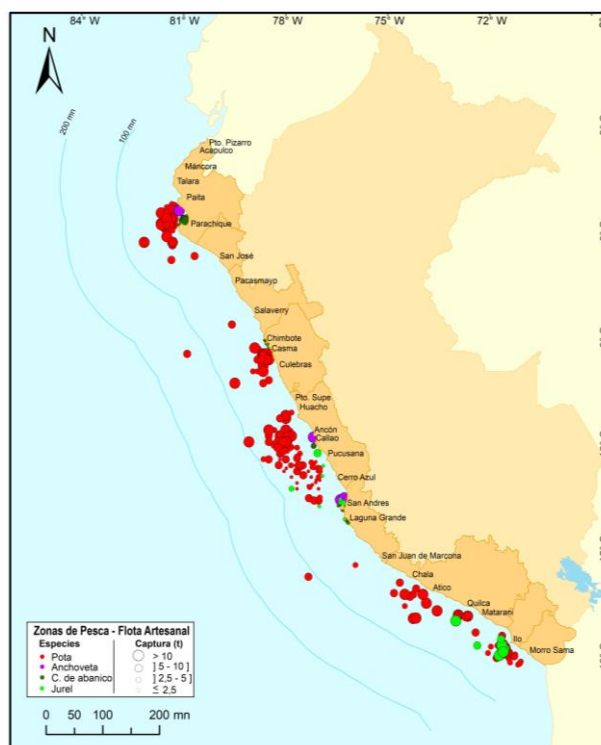


Figura 3.- Principales zonas de pesca de los recursos con mayores volúmenes de desembarque de la pesca artesanal

Condiciones ambientales: El área de observación comprende las zonas litorales adyacentes a los puntos de desembarque monitoreados.

- En Tumbes, se registró oleaje de ligera a moderada intensidad, además, corriente de moderada a fuerte intensidad y viento moderado.
- En Piura, las condiciones fueron normales.
- En Lambayeque, se registró oleaje y corriente de moderada a fuerte intensidad, así como, viento fuerte.
- En La Libertad, se reportó oleaje de ligera a moderada intensidad, asimismo, corriente y viento de moderada a fuerte intensidad.
- En Áncash, se registró oleaje y corriente de ligera a moderada intensidad, así como, viento de ligera a fuerte intensidad.
- En Lima, se reportó oleaje y corriente de ligera a fuerte intensidad, además, viento ligero en las mañanas y fuerte en las tardes y noches.
- En Ica, se registró oleaje, corriente y viento de moderada a fuerte intensidad, excepto en San Andrés, donde las condiciones fueron normales.
- En Arequipa, Moquegua y Tacna, se reportó oleaje, corriente y viento de fuerte intensidad.

Callao, 04 de julio del 2019

Elaborado por:
Oficina de Pesca Artesanal - Dirección General de Investigaciones de Recursos Demersales y Litorales (DGIRDL)
Laboratorios Costeros del IMARPE.

Información (preliminar) para uso científico.
Fuente: IMARPE – Sistema de Captación de Información de Captura y Esfuerzo de la Pesca Artesanal