



REPORTE DE OCURENCIAS SEMANAL DE LA ACTIVIDAD PESQUERA ARTESANAL EN EL LITORAL PERUANO

ROSPA 27 (Del 01 al 07/07/19)

Desembarques:

El desembarque procedente de la pesca artesanal, acumuló un total de 8.444,2 t (IMARPE, preliminar) en todo el litoral, durante la semana, mostrando una disminución de 7,5% en relación a la semana anterior.

El grupo de invertebrados registró los mayores volúmenes de desembarque (52,1%), seguido de peces (47,8%) y algas (<0,1%).

Los lugares de mayor desembarque fueron: **San Andrés** (27,4%), **Paita** (19,1%), **Parachique** (11,5%), **Las Delicias** (11,4) e **Ilo** (8,6%), mientras que en los demás lugares sus descargas no sobrepasaron el 3,9% del total (Fig. 1).

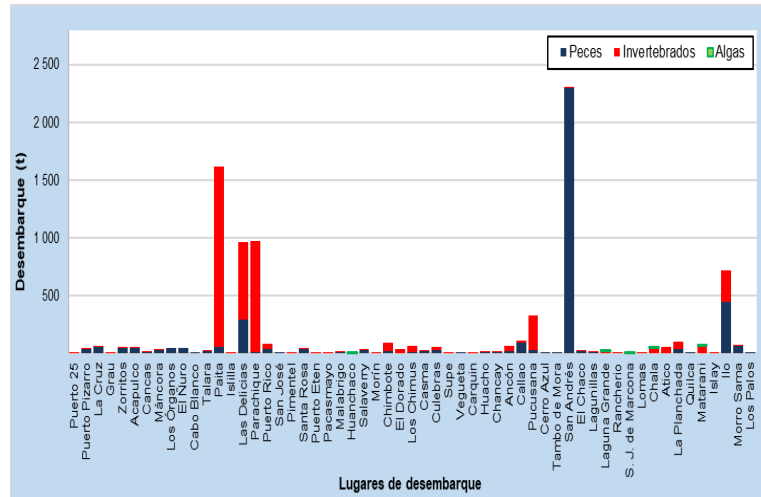


Figura 1.- Desembarques (t) procedentes de la pesca artesanal, por grupo taxonómico, según lugar, semana del 01 al 07/07/19

Especies:

Los recursos hidrobiológicos más relevantes, según volumen de desembarque, fueron **potá**, **anchoveta**, **concha de abanico** y **jurel**, aportando el 31%, 30,8%, 18,5% y 6,8% del total, respectivamente. En relación a la **potá**, su desembarque total se redujo 45,2% respecto a la semana anterior y se concentró en la zona norte, principalmente en Paita (59,6%). Por el contrario, la descarga total de **anchoveta**, aumentó 61,4% y sus mayores desembarques se registraron en la zona centro, primordialmente en San Andrés (87,2%). En cuanto a la **concha de abanico**, su descarga total creció 82,4% y en la zona norte fue donde se recibieron los mayores volúmenes, esencialmente en Parachique (55,7%) y Las Delicias (42,5%). En referencia al **jurel**, su desembarque total se incrementó 24% y se reportó principalmente en la zona sur, con mayores cifras de descargas en Ilo (76,5%) (Fig. 2).

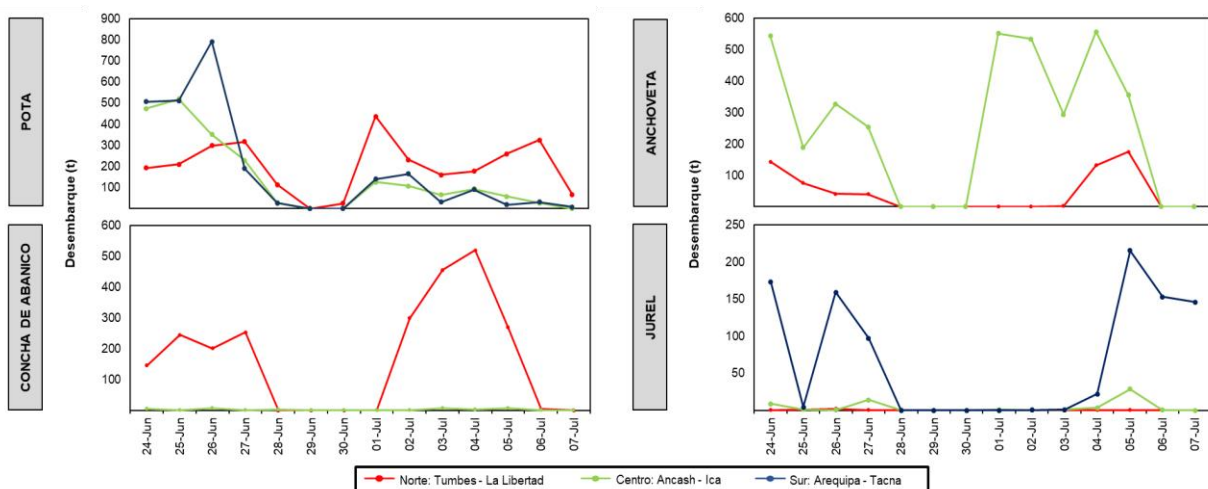


Figura 2.- Desembarques (t) de las principales especies registrada por la pesquería artesanal, según zonas

En cuanto a la presencia de especies indicadoras de aguas cálidas, se reportó 4 especies, durante esta semana (Tabla 1).

Tabla 1.- Especies asociadas a aguas cálidas, en los desembarques de la pesca artesanal

Región	Caleta	Especie
La Libertad	Huanchaco	<i>Micropogonias altipinnis</i> "corvina dorada"
Ancash	El Dorado	<i>Opisthonema libertate</i> "machete de hebra"
Lima	Callao	<i>Sciaena starksii</i> "róbalo"
Arequipa	Chala	<i>Peprilus snyderi</i> "lomo negro"

Zonas de pesca de los principales recursos:

Durante la semana, las principales zonas de pesca para **potá** se localizaron en el norte, entre los frentes de Paita y Punta Avid (Piura), dentro de 37 mn, además, se realizaron capturas considerables en el centro, frente a Casma y Culebras, entre 7-18 mn, y en el sur, frente a Ilo, entre 9-24mn; para **Anchoveta**, las zonas más productivas se ubicaron, en el centro, frente a San Andrés, hasta 5 mn, y a Callao, dentro de 1 mn; para **concha de abanico**, las zonas más importantes se encontraron en el norte, frente a Parachique, dentro de 5 mn; finalmente para **jurel**, las zonas de pesca donde se realizaron las mayores capturas, se situaron en el sur, frente a Matarani y Punta Bombón (Arequipa), entre 25-35 mn (Fig. 3).

Condiciones ambientales: El área de observación comprende las zonas litorales adyacentes a los puntos de desembarque monitoreados.

- En Tumbes, se registró oleaje, corriente y viento de ligera a moderada intensidad.
- En Piura, las condiciones fueron normales.
- En Lambayeque, se registró oleaje, corriente y viento de ligera a moderada intensidad.
- En La Libertad, se reportó oleaje de ligera a moderada intensidad, asimismo, corriente y viento de moderada a fuerte intensidad.
- En Áncash, se registró oleaje y corriente de ligera a moderada intensidad, así como, viento de ligera a fuerte intensidad.
- En Lima, se reportó oleaje y corriente de ligera a fuerte intensidad, además, viento ligero en las mañanas y fuerte en las tardes y noches.
- En Ica, se registró oleaje, corriente y viento de moderada a fuerte intensidad, excepto en San Andrés, donde las condiciones fueron normales.
- En Arequipa, Moquegua y Tacna, se reportó oleaje, corriente y viento de fuerte intensidad.

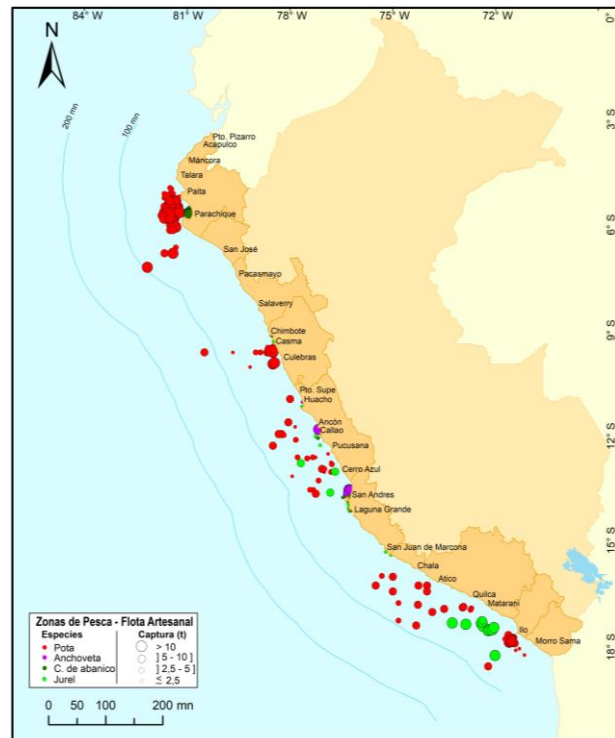


Figura 3.- Principales zonas de pesca de los recursos con mayores volúmenes de desembarque de la pesca artesanal

Callao, 11 de julio del 2019