



REPORTE DE OCURENCIAS SEMANAL DE LA ACTIVIDAD PESQUERA ARTESANAL EN EL LITORAL PERUANO

ROSPA 28 (Del 05 al 11/07/2021)

Desembarques:

El desembarque procedente de la pesca artesanal, acumuló un total de 10.423,9 t (IMARPE, preliminar) en todo el litoral, durante la semana, mostró un aumento de 59,4% en relación a la semana anterior.

El grupo de invertebrados presentó los mayores volúmenes de desembarque (58,2%), seguido de peces (41,8%) y algas (<0,1%).

Los lugares de mayor desembarque fueron: **Paita** (32%), **Las Delicias** (20,6%), **Parachique** (11,6%), **Puerto Rico** (6,5%), **Atico** (5,8%), **San Andrés** (3,8%), **Chala** (3,1%), **Pucusana** (1,9%), **Chimbote** (1,5%), **La Cruz** (1,5%), **Matarani** (1,4%), **Cancas** (1,2%), **Ilo** (1,1%) y **Zorritos** (1,1%), que en conjunto representaron el 93,1% del total desembarcado (Fig. 1).

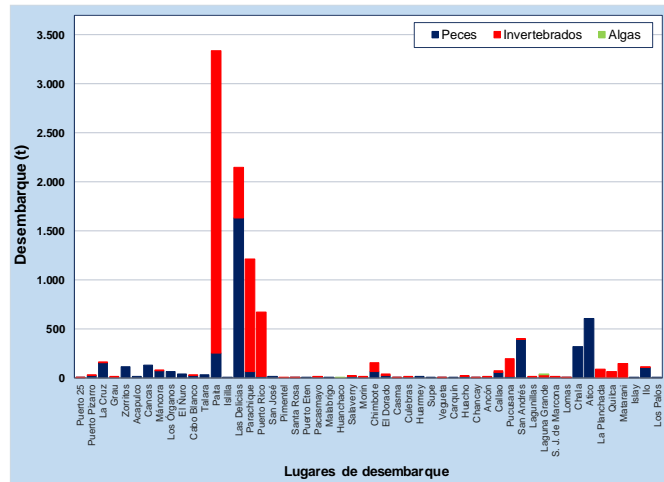


Figura 1.- Desembarques (t) procedentes de la pesca artesanal, por grupo taxonómico, según lugar, semana del 05 al 11/07/2021

Especies:

Los recursos hidrobiológicos más relevantes, según volumen de desembarque, fueron *Dosidicus gigas* "pota", *Engraulis ringens* "anchoveta", *Argopecten purpuratus* "concha de abanico" y *Trachurus murphyi* "jurel", aportando el 44,5%, 20,1%, 12,7% y 7,3% del total, respectivamente. En relación a la **pota**, su desembarque total creció 20,9%, en comparación con la semana anterior y se concentró principalmente en la zona norte, en Paita (66,4%), Puerto Rico (13,8%) y Parachique (6,3%); y en la zona centro en Pucusana (3,9%). En referencia a la **anchoveta**, su desembarque total aumentó ~6,9 veces y se reportó primordialmente en la zona norte, con la mayor cifra de descarga en Las Delicias (75,5%) y Paita (11,7%); y en la zona centro en San Andrés (12,9%). Respecto a la **concha de abanico**, la descarga total se incrementó ~2,7 veces y sus mayores desembarques se registraron en la zona norte, en Parachique (63,1%) y Las Delicias (35,7%). En cuanto al **jurel**, su desembarque total aumentó 23% y en la zona sur fue donde se reportó los mayores volúmenes, específicamente en Atico (60,6%) y Chala (37,3%) (Fig. 2).

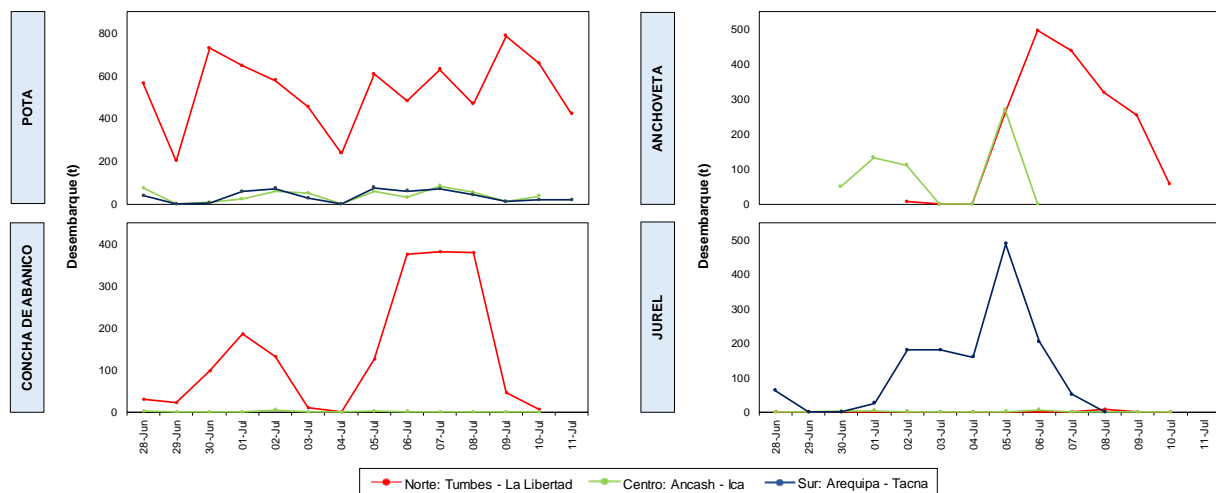


Figura 2.- Desembarques (t) de las principales especies registradas por la pesquería artesanal, según zonas

Durante esta semana, no se reportó la presencia de especies indicadoras de aguas cálidas.

Zonas de pesca de los principales recursos:

Durante la semana, las principales zonas de pesca para la **pota** se localizaron frente a la zona norte, desde isla Lobos de Afuera hasta Puerto Eten entre 50 y 64 mn de distancia a la costa, mientras que en la zona centro, frente a Cerro Azul, entre 50 y 70 mn; para la **anchoveta**, las zonas de pesca donde se realizaron las mayores capturas se ubicaron en la zona norte, frente a Paita, dentro de las 10 mn, además en la zona centro, frente a San Andrés, dentro de las 5 mn; para la **concha de abanico**, las zonas de pesca más productivas se encontraron en la zona norte, frente a Parachique y Las Delicias, dentro de las 4 mn; finalmente para el **jurel**, sus zonas de pesca más importantes se situaron en la zona sur, desde Chala hasta Ático, entre 17 y 44 mn (Fig. 3).

Condiciones ambientales: El área de observación comprende las zonas litorales adyacentes a los puntos de desembarque monitoreados.

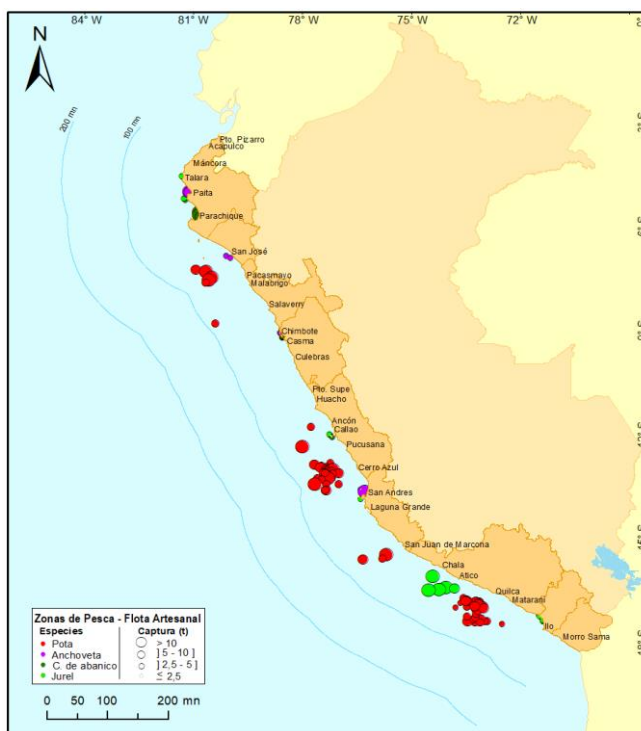


Figura 3.- Principales zonas de pesca de los recursos con mayores volúmenes de desembarque de la pesca artesanal

- En Tumbes, se reportó oleaje de ligera intensidad, corriente y viento de moderada intensidad.
- En Piura, se reportó oleaje de ligera a fuerte intensidad en Máncora, Cabo Blanco, Talara, Isllilla y Puerto Rico, mientras que, viento de fuerte intensidad en Máncora, Los Órganos, El Ñuro, Paita, Las Delicias y Parachique.
- En Lambayeque, se reportó oleaje fuerte y viento de moderada a fuerte intensidad.
- En La Libertad, se reportó oleaje y corriente de ligera a fuerte intensidad, en tanto que, viento de ligera a fuerte intensidad.
- En Áncash, se registró oleaje, corriente y viento de ligera a fuerte intensidad.
- En Lima, se reportó oleaje de moderada a fuerte intensidad y viento de ligera a moderada intensidad.
- En Ica, se registró oleaje y corriente fuerte, mientras que, viento de ligera a fuerte intensidad.
- En Arequipa, Moquegua y Tacna se reportó oleaje de fuerte intensidad.

Callao, 14 de julio del 2021