



REPORTE DE OCURENCIAS SEMANAL DE LA ACTIVIDAD PESQUERA ARTESANAL EN EL LITORAL PERUANO

ROSPA 28 (Del 08 al 14/07/19)

Desembarques:

El desembarque procedente de la pesca artesanal, acumuló un total de 14.116,7 t (IMARPE, preliminar) en todo el litoral, durante la semana, mostrando un incremento de 67,2% en relación a la semana anterior.

El grupo de invertebrados registró los mayores volúmenes de desembarque (55,9%), seguido de peces (43,8%) y algas (0,3%).

Los lugares de mayor desembarque fueron: **Paita** (21,5%), **San Andrés** (16,3%), **Parachique** (13,6%) y **Las Delicias** (13,3%), mientras que en los demás lugares sus descargas no sobrepasaron el 4,2% del total (Fig. 1).

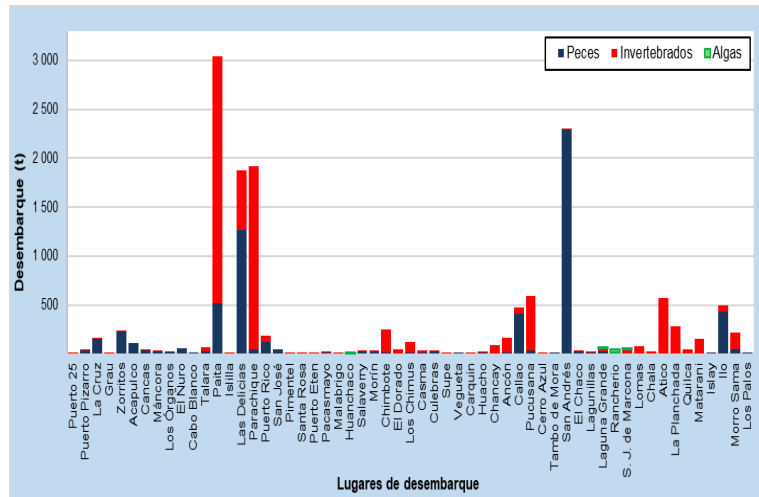


Figura 1.- Desembarques (t) procedentes de la pesca artesanal, por grupo taxonómico, según lugar, semana del 08 al 14/07/19

Especies:

Los recursos hidrobiológicos más relevantes, según volumen de desembarque, fueron **potá**, **anchoveta**, **concha de abanico** y **jurel**, aportando el 38,4%, 30,6%, 15,1% y 3,5% del total, respectivamente. En relación a la **potá**, su desembarque total creció un poco más del 100% respecto a la semana anterior y se concentró en la zona norte, principalmente en Paita (46,5%). Del mismo modo, la descarga total de **anchoveta** aumentó 65,7% y sus mayores desembarques se registraron en la zona centro, primordialmente en San Andrés (52,4%). En cuanto a la **concha de abanico**, su descarga total se incremento 36,2% y en la zona norte fue donde se recibieron los mayores volúmenes, esencialmente en Parachique (74%). En referencia al **jurel**, su desembarque total disminuyó 13,7% y se reportó principalmente en la zona sur, con mayores cifras de descargas en Ilo (79,3%) (Fig. 2).

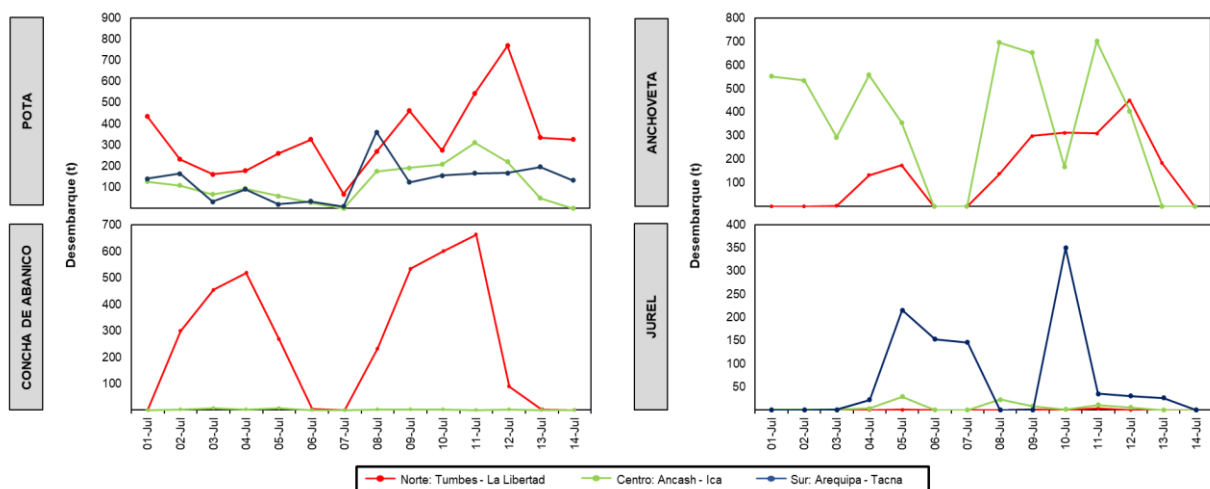


Figura 2.- Desembarques (t) de las principales especies registrada por la pesquería artesanal, según zonas

En cuanto a la presencia de especies indicadoras de aguas cálidas, se reportó 6 especies, durante esta semana (Tabla 1).

Tabla 1.- Especies asociadas a aguas cálidas, en los desembarques de la pesca artesanal

Región	Caleta	Especie
Lambayeque	Pimentel	<i>Panulirus gracilis</i> "langosta"
	Puerto Eten	<i>Selene brevortii</i> "jorobado"
La Libertad	Huanchaco	<i>Lobotes pacificus</i> "berrugata"
	Salaverry	<i>Panulirus gracilis</i> "langosta"
Ancash	Chimbote	<i>Trachinotus kennedyi</i> "pampano toro"
	El Dorado	<i>Opisthonema libertate</i> "machete de hebra"
Ica	San Juan de Marcona	<i>Merluccius gayi peruanus</i> "merluza"

Zonas de pesca de los principales recursos:

Durante la semana, las principales zonas de pesca para **pota** se localizaron en el norte, entre los frentes de Isilla e Isla Lobos de tierra, hasta 70 mn de distancia a la costa, además, también se realizaron importantes capturas en el centro, entre los frentes de Huacho y Asia (Lima), entre 19-60 mn; para **Anchoveta**, las zonas más productivas se ubicaron, en el centro, frente a San Andrés, hasta 5 mn, y a Callao, entre 2-10 mn, asimismo, se registraron capturas considerables en el norte, frente a Chulliyachi (Piura), entre 5-8 mn; para **concha de abanico**, las zonas más importantes se encontraron en el norte, frente a Parachique, dentro de 6 mn; finalmente para **jurel**, las zonas de pesca donde se realizaron las mayores capturas, se situaron en el sur, frente a Punta Bombón (Arequipa), entre 18-41 mn, e Ilo, entre 35-45 mn (Fig. 3).

Condiciones ambientales: El área de observación comprende las zonas litorales adyacentes a los puntos de desembarque monitoreados.

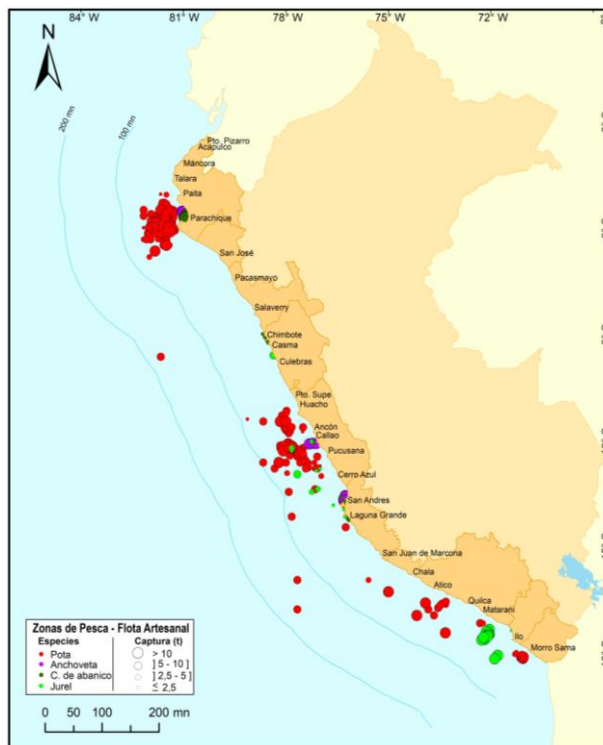


Figura 3.- Principales zonas de pesca de los recursos con mayores volúmenes de desembarque de la pesca artesanal

- En Tumbes, se registró oleaje, corriente y viento de ligera a moderada intensidad.
- En Piura, las condiciones fueron normales.
- En Lambayeque, se registró oleaje, corriente y viento de moderada a fuerte intensidad.
- En La Libertad, se reportó oleaje de ligera a fuerte intensidad, así como, corriente y viento de moderada a fuerte intensidad.
- En Áncash, se registró oleaje, corriente y viento de ligera a moderada intensidad, excepto en Casma, donde fueron de moderada a fuerte intensidad.
- En Lima, se reportó oleaje, corriente y viento de ligera a fuerte intensidad.
- En Ica, se registró oleaje, corriente y viento de moderada a fuerte intensidad.
- En Arequipa, Moquegua y Tacna, se reportó oleaje, corriente y viento de fuerte intensidad.

Callao, 18 de julio del 2019