



REPORTE DE OCURENCIAS SEMANAL DE LA ACTIVIDAD PESQUERA ARTESANAL EN EL LITORAL PERUANO

ROSPA 31 (Del 26/07 al 01/08/2021)

Desembarques:

El desembarque procedente de la pesca artesanal, acumuló un total de 4.180,7 t (IMARPE, preliminar) en todo el litoral, durante la semana, mostró una disminución de 56,9% en relación a la semana anterior.

El grupo de invertebrados presentó los mayores volúmenes de desembarque (66,5%), seguido de peces (33,2%) y algas (0,3%).

Los lugares de mayor desembarque fueron: **Paita** (43,1%), **Parachique** (10,7%), **Las Delicias** (9,6%), **Puerto Rico** (4,8%), **La Cruz** (3,5%), **Callao** (2%), **Lomas** (1,8%), **El Ñuro** (1,8%), **Huacho** (1,8%), **Quilca** (1,8%), **Zorritos** (1,5%), **Matarani** (1,4%), **Los Órganos** (1,4%) y **Huarmey** (1,4%), que en conjunto representaron el 86,6% del total desembarcado (Fig. 1).

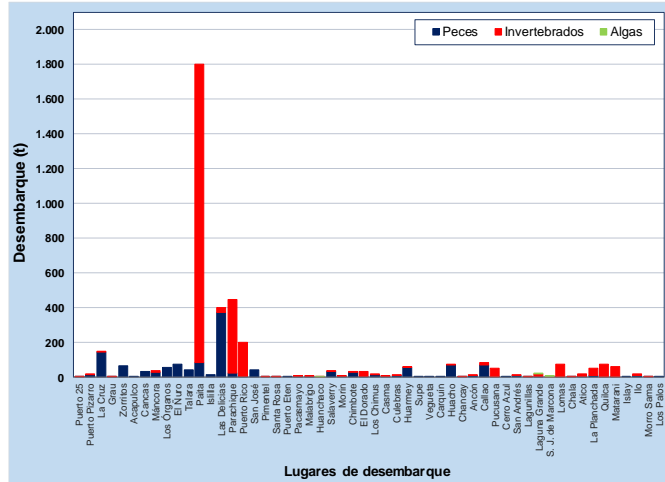


Figura 1.- Desembarques (t) procedentes de la pesca artesanal, por grupo taxonómico, según lugar, semana del 26/07 al 01/08/2021

Especies:

Los recursos hidrobiológicos más relevantes, según volumen de desembarque, fueron *Dosidicus gigas* "pota", *Engraulis ringens* "anchoveta", *Argopecten purpuratus* "concha de abanico" y *Merluccius gayi peruanus* "merluza", aportando el 60,1%, 9,8%, 3,7% y 3,5% del total, respectivamente. En relación a la **pota**, su desembarque total decreció 53,1%, en comparación con la semana anterior y se concentró principalmente en la zona norte, en Paita (68,4%), Parachique (11,2%) y Puerto Rico (7,3%); y en la zona sur en Lomas (3%). En referencia a la **anchoveta**, su desembarque total disminuyó 44,4% y se reportó primordialmente en la zona norte, con las mayores cifras de descargas en Las Delicias (85,8%) y Paita (13,4%). Respecto a la **concha de abanico**, la descarga total se redujo un 84,5% y sus mayores desembarques se registraron en la zona norte, en Parachique (90,1%) y Puerto Rico (5%); y en la zona centro en Lagunillas (2,3%) y El Dorado (2,2%). En cuanto a la **merluza**, su desembarque total aumentó 31,8% y en la zona norte fue donde se reportó el mayor volumen, específicamente en El Ñuro (50,7%), Los Órganos (36,1%), Máncora (7%) y Cancas (2,1%) (Fig. 2).

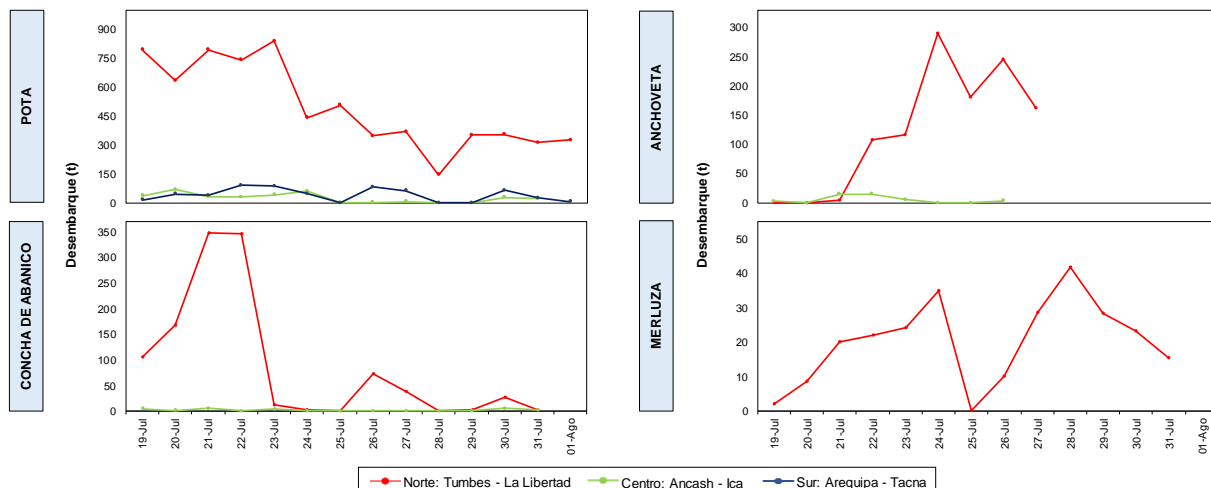


Figura 2.- Desembarques (t) de las principales especies registradas por la pesquería artesanal, según zonas

Durante esta semana, no se reportó la presencia de especies indicadoras de aguas cálidas.

Zonas de pesca de los principales recursos:

Durante la semana, las principales zonas de pesca para la **pota** se localizaron frente a la zona norte, desde isla Lobos de Tierra hasta Pacasmayo, entre 50 y 60 mn de distancia a la costa. Asimismo, frente a isla Guanape (70 mn), mientras que en la zona sur, se observa importantes capturas de la flota artesanal frente a Chala (26 mn) y Matarani (30 mn); para la **anchoveta**, sus zonas de pesca más importantes se situaron en la zona norte frente a Paita y Las Delicias, dentro de las 5 mn; para la **concha de abanico**, las zonas de pesca donde se realizaron las mayores capturas se ubicaron en la zona norte, frente a Parachique y Las Delicias, dentro de las 4 mn, también en la zona centro frente a Lagunillas, dentro de la 1 mn; finalmente para la **merluza**, las zonas de pesca más productivas se encontraron en la zona norte, desde Cancas hasta Cabo Blanco, dentro de 6 mn, además, frente a Talara (2 mn) (Fig. 3).

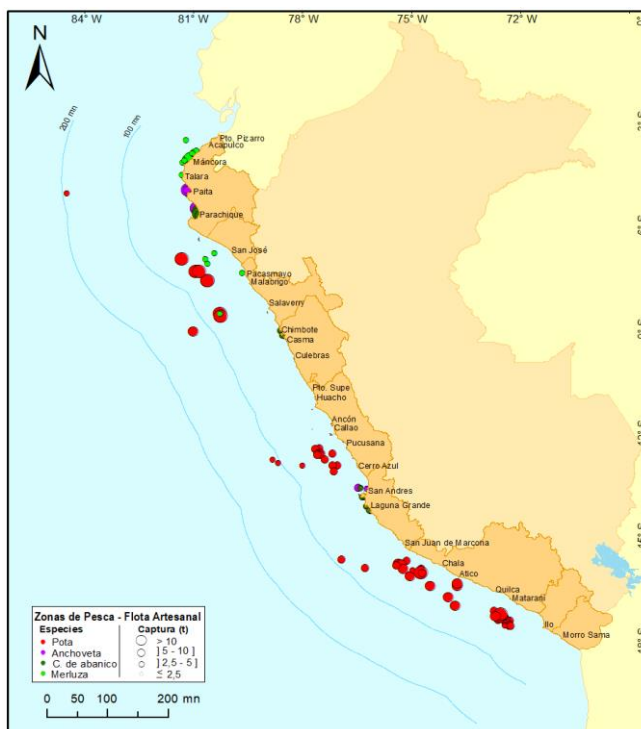


Figura 3.- Principales zonas de pesca de los recursos con mayores volúmenes de desembarque de la pesca artesanal

Condiciones ambientales: El área de observación comprende las zonas litorales adyacentes a los puntos de desembarque monitoreados.

- En Tumbes, se reportó oleaje, corriente y viento de moderada intensidad.
- En Piura, se reportó oleaje de moderada a fuerte intensidad en Máncora, Talara e Isilla; mientras que, viento de moderada a fuerte intensidad en Máncora, El Ñuro y Paita.
- En Lambayeque, se reportó oleaje fuerte y viento de moderada a fuerte intensidad.
- En La Libertad, se reportó oleaje y corriente de ligera a fuerte intensidad, en tanto que, viento de ligera a moderada intensidad.
- En Áncash, se registró oleaje, corriente y viento de ligera a fuerte intensidad.
- En Lima, se reportó oleaje de moderada a fuerte intensidad, en tanto que, viento de ligera a fuerte intensidad.
- En Ica, se registró oleaje de moderada a fuerte intensidad, corriente moderada y viento de ligera a fuerte intensidad.
- En Arequipa, Moquegua y Tacna, se reportó oleaje de fuerte intensidad.

Callao, 04 de agosto del 2021