



## REPORTE DE OCURENCIAS SEMANAL DE LA ACTIVIDAD PESQUERA ARTESANAL EN EL LITORAL PERUANO

### ROSPA 35 (Del 23 al 29/08/2021)

#### Desembarques:

El desembarque procedente de la pesca artesanal, acumuló un total de 7.048,1 t (IMARPE, preliminar) en todo el litoral, durante la semana, mostró una disminución de 18,2% en relación a la semana anterior.

El grupo de invertebrados presentó los mayores volúmenes de desembarque (77%), seguido de peces (22,1%) y algas (0,2%).

Los lugares de mayor desembarque fueron: **Paita** (54,9%), **Parachique** (14,4%), **Las Delicias** (8,5%), **Puerto Rico** (4,4%), **La Cruz** (2,2%), **San Andrés** (1,8%), **Talara** (1,5%), **Máncora** (1,3%), **Ilo** (1,2%), **Cancas** (1,1%) y **Zorritos** (1,1%), que en conjunto representaron el 92,4% del total desembarcado (Fig. 1).

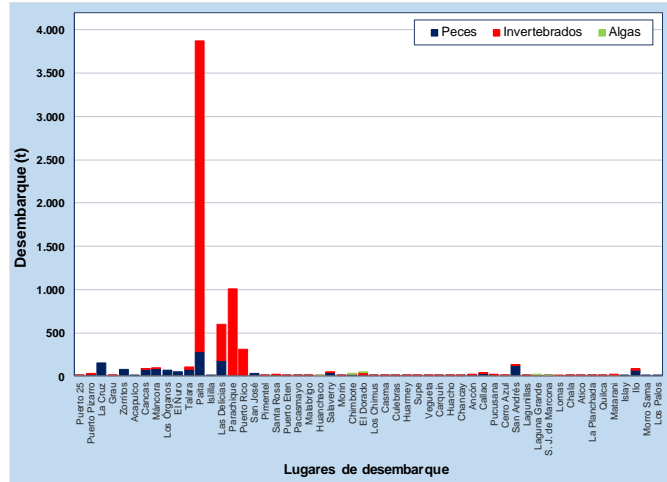


Figura 1.- Desembarques (t) procedentes de la pesca artesanal, por grupo taxonómico, según lugar, semana del 23 al 29/08/2021

#### Especies:

Los recursos hidrobiológicos más relevantes, según volumen de desembarque, fueron *Dosidicus gigas* "pota", *Argopecten purpuratus* "concha de abanico", *Engraulis ringens* "anchoveta" y *Merluccius gayi peruanus* "merluza", aportando el 61,6%, 14,3%, 7% y 2,1% del total, respectivamente. En relación a la **pota**, su desembarque total decreció 9,6%, en comparación con la semana anterior y se concentró principalmente en la zona norte, en Paita (82,7%), Parachique (8,4%) y Puerto Rico (6,6%). Respecto a la **concha de abanico**, la descarga total se incrementó 32,3% y sus mayores desembarques se registraron en la zona norte, en Parachique (61,4%) y Las Delicias (37,4%). En referencia a la **anchoveta**, su desembarque total disminuyó 67,4% y se reportó primordialmente en la zona norte, con las mayores cifras de descargas en Paita (51,2%) y Las Delicias (26,2%); y en la zona centro en San Andrés (22,2%). En cuanto a la **merluza**, su desembarque total aumentó 19,9% y en la zona norte fue donde se reportó los mayores volúmenes, específicamente en Los Órganos (41,4%), El Nuro (32%), Máncora (14,3%) y Paita (6%) (Fig. 2).

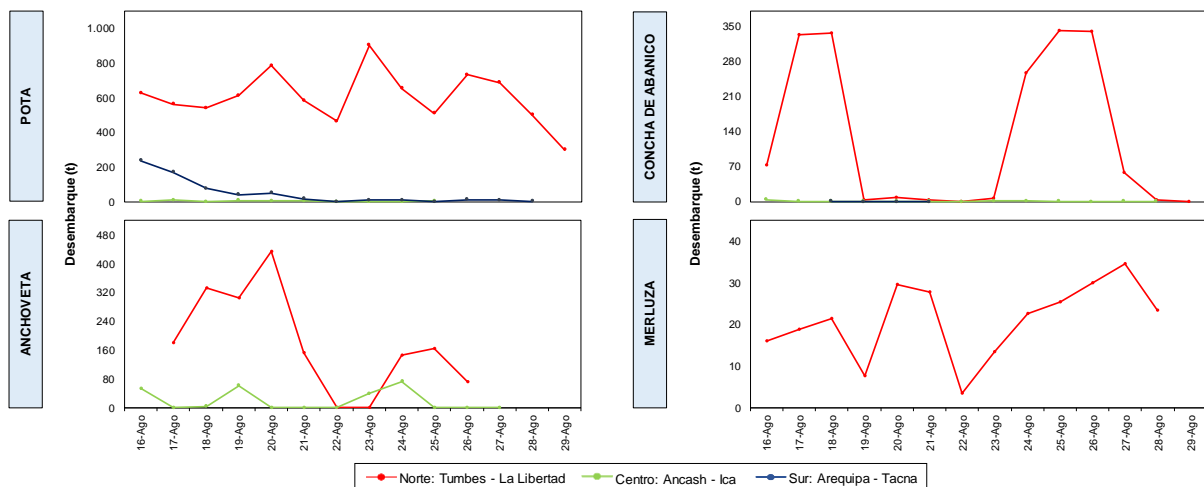


Figura 2.- Desembarques (t) de las principales especies registradas por la pesquería artesanal, según zonas

En cuanto a la presencia de especies indicadoras de aguas cálidas, se reportó una especie, durante esta semana (Tabla 1).

Tabla 1.- Especies asociadas a aguas cálidas, en los desembarques de la pesca artesanal

Región	Caleta	Especie
Lambayeque	Pimentel	<i>Panulirus gracilis</i> "Langosta"

### Zonas de pesca de los principales recursos:

Durante la semana, las principales zonas de pesca para la **pota** se localizaron frente a la zona norte, desde Punta Aguja hasta isla Lobos de Tierra, entre 20 y 43 mn de distancia a la costa; para la **concha de abanico**, las zonas de pesca donde se realizaron las mayores capturas se ubicaron en la zona norte, frente a Parachique y Las Delicias, dentro de las 4 mn; para la **anchoveta**, sus zonas de pesca más importantes se situaron en la zona norte frente a Paita, dentro de las 5 mn, además en la zona centro, frente a San Andrés, dentro de las 10 mn; finalmente para la **merluza**, las zonas de pesca más productivas se encontraron en la zona norte, desde Cancas hasta Cabo Blanco, dentro de las 06 mn, asimismo frente a Talara (02 mn) (Fig. 3).

**Condiciones ambientales:** El área de observación comprende las zonas litorales adyacentes a los puntos de desembarque monitoreados.

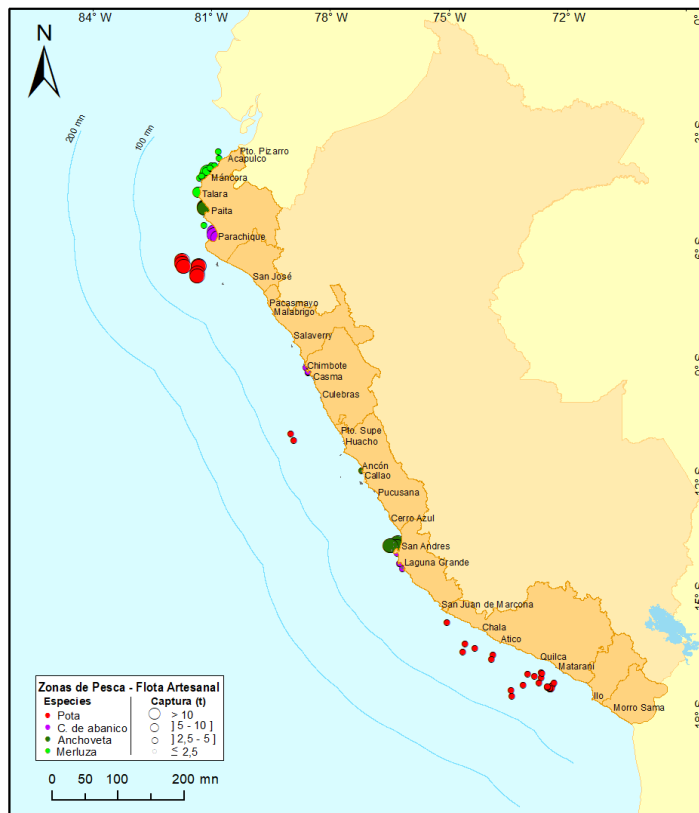


Figura 3.- Principales zonas de pesca de los recursos con mayores volúmenes de desembarque de la pesca artesanal

- En Tumbes, se reportó oleaje, corriente y viento de moderada intensidad.
- En Piura, se reportó oleaje fuerte intensidad en Máncora, en tanto que, viento de fuerte intensidad en Máncora, El Ñuro, Talara, Paita, Parachique y Puerto Rico.
- En Lambayeque, se reportó oleaje de moderada a fuerte intensidad y viento fuerte.
- En La Libertad, se reportó oleaje y corriente de ligera a fuerte intensidad, mientras que, viento de ligera a moderada intensidad.
- En Áncash, se registró oleaje, corriente y viento de ligera a fuerte intensidad.
- En Lima, se reportó oleaje de ligera a fuerte intensidad y viento de moderada a fuerte intensidad.
- En Ica, se registró oleaje y corriente de moderada a fuerte intensidad, en tanto que, viento de ligera a fuerte intensidad.
- En Arequipa, Moquegua y Tacna se reportó oleaje y viento de fuerte intensidad.

Callao, 01 de setiembre del 2021