



REPORTE DE OCURENCIAS SEMANAL DE LA ACTIVIDAD PESQUERA ARTESANAL EN EL LITORAL PERUANO

ROSPA 37 (Del 07 al 13/09/20)

Desembarques:

El desembarque procedente de la pesca artesanal, acumuló un total de 13.490,6 t (IMARPE, preliminar) en todo el litoral, durante la semana, mostrando un incremento de 22,9% en relación a la semana anterior.

El grupo de invertebrados presentó los mayores volúmenes de desembarque (86,5%), seguido de peces (13,4%) y algas (< 0,1%).

Los lugares de mayor desembarque fueron: **Paita** (60%), **Parachique** (11%), **Talara** (5,2%), **Ilo** (4,2%), **Yacila** (4,1%), **Las Delicias** (3,2%), **Puerto Rico** (3%) y **San Andrés** (2,3%), que en conjunto representaron el 93% del total desembarcado (Fig. 1).

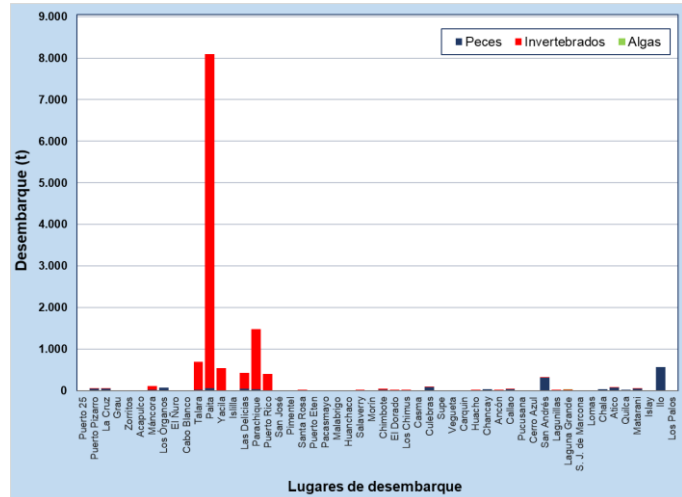


Figura 1.- Desembarques (t) procedentes de la pesca artesanal, por grupo taxonómico, según lugar, semana del 07 al 13/09/20

Especies:

Los recursos hidrobiológicos más relevantes, según volumen de desembarque, fueron *Dosidicus gigas* "pota", *Argopecten purpuratus* "concha de abanico", *Trachurus murphyi* "jurel" y *Engraulis ringens* "anchoveta", aportando el 79,6%, 6,3%, 3,3% y 2,7% del total, respectivamente. En relación a la **pota**, su desembarque total creció 36,5%, respecto a la semana anterior, y se concentró en la zona norte, principalmente en Paita (74,8%), Parachique (6,8%), Talara (6,3%) y Yacila (5,1%). Del mismo modo, la descarga total de la **concha de abanico** ascendió 1,1%, y sus mayores desembarques se registraron en la zona norte, primordialmente en Parachique (83,4%) y Las Delicias (13,5%). En cuanto al **jurel**, su desembarque total aumentó 64%, y en la zona sur fue donde se recibieron los mayores volúmenes, esencialmente en Ilo (72,1%), Atico (16,2%) y Matarani (7%). En referencia a la **anchoveta**, su desembarque total decreció 47,1%, y se reportó principalmente en la zona centro, con mayores cifras de descarga en San Andrés (84,4%). A su vez, en la zona norte también se registró volúmenes considerables, en Paita (13,6%) (Fig. 2).

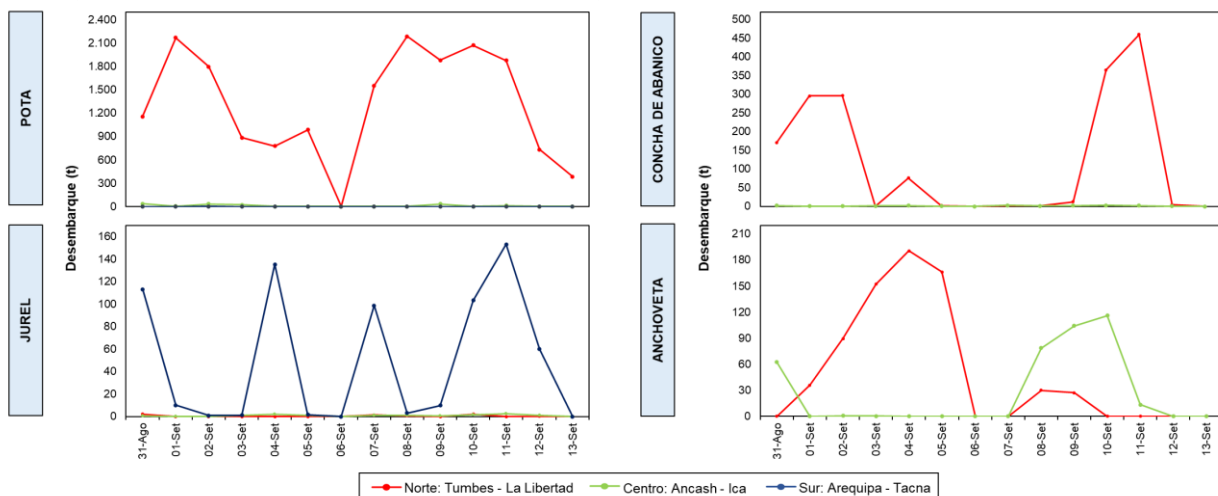


Figura 2.- Desembarques (t) de las principales especies registradas por la pesquería artesanal, según zonas

En cuanto a la presencia de especies indicadoras de aguas cálidas, se reportó dos especies, durante esta semana (Tabla 1).

Tabla 1.- Especies asociadas a aguas cálidas, en los desembarques de la pesca artesanal

Región	Caleta	Especie
Lambayeque	Pimentel	<i>Panulirus gracilis</i> "langosta"
		<i>Lobotes pacificus</i> "berrugata"

Zonas de pesca de los principales recursos:

Durante la semana, las principales zonas de pesca para la **gota** se localizaron frente a la zona norte, desde Talara hasta Paita, entre 30 y 70 mn de distancia a la costa. Asimismo, también se registraron importantes capturas frente a Parachique, entre 30 y 50 mn, y frente a Cherrepe, entre 80 y 85 mn; para la **concha de abanico**, las zonas de pesca más productivas se encontraron en la zona norte, frente a Las Delicias y Parachique, dentro de las 4 mn de distancia a la costa; para el **jurel**, sus zonas de pesca más importantes se situaron frente a la zona sur, desde Punta Bombon (Arequipa) hasta Morro Sama, entre 12 y 50 mn; finalmente, para la **anchoveta**, las zonas de pesca donde se realizaron las mayores capturas se ubicaron en la zona centro, desde Pisco a San Andres, dentro de las 5 mn, mientras que, en la zona norte, frente a Chulliyachi, dentro de las 6 mn, y a Colan, dentro de las 4 mn (Fig. 3).

Condiciones ambientales: El área de observación comprende las zonas litorales adyacentes a los puntos de desembarque monitoreados.



Figura 3.- Principales zonas de pesca de los recursos con mayores volúmenes de desembarque de la pesca artesanal

- En Tumbes, se reportó oleaje de moderada a fuerte intensidad, corriente de ligera a moderada intensidad y viento moderado.
- En Piura, las condiciones fueron normales.
- En Lambayeque y la Libertad, se registró oleaje, corriente y viento de moderada a fuerte intensidad.
- En Ancash, se reportó oleaje, corriente y viento de ligera a fuerte intensidad.
- En Lima, se registró oleaje y corriente de moderada a fuerte intensidad, mientras que, viento de ligera a fuerte intensidad.
- En Ica, se reportó oleaje y corriente de ligera a fuerte intensidad, además, viento de ligera a moderada intensidad.
- En Arequipa, Moquegua y Tacna, se reportó oleaje, corriente y viento de fuerte intensidad.

Callao, 16 de setiembre del 2020