



REPORTE DE OCURENCIAS SEMANAL DE LA ACTIVIDAD PESQUERA ARTESANAL EN EL LITORAL PERUANO

ROSPA 43 (Del 17 al 23/10/2022)

Desembarques:

El desembarque procedente de la pesca artesanal durante la semana, acumuló un total de 9.627,3 t (IMARPE, preliminar) en todo el litoral, mostrando una disminución de (8,1%) con relación a la semana anterior.

El grupo de peces presentó los mayores volúmenes de desembarque (62%), seguido de los invertebrados (31,4%); además de, algas (6,4%) y ovas de peces voladores (0,2 %).

Los lugares de mayor desembarque fueron: **Matarani** (15,5%), **Ilo** (14,1%), **Morro Sama** (12,7%), **Paita** (10,8%) y **La Puntilla** (9,5%), que en conjunto representaron el 62,6% del total desembarcado (Fig. 1).

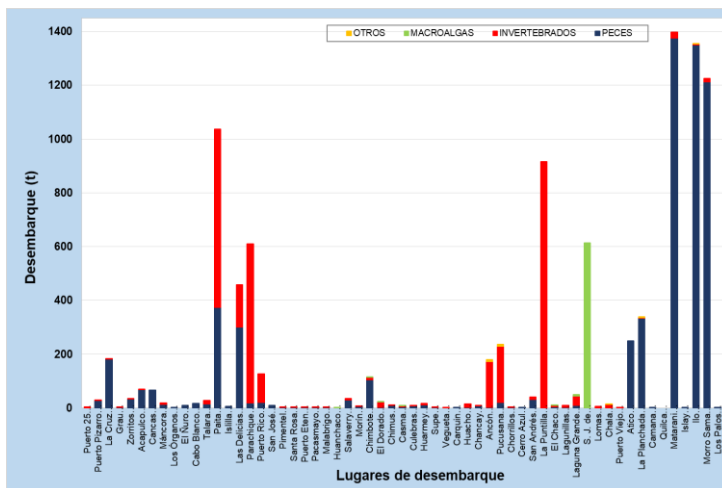


Figura 1.- Desembarques (t) procedentes de la pesca artesanal, por grupo taxonómico, según lugar, durante la semana del 17 al 23/10/2022

Especies:

Los recursos hidrobiológicos más relevantes, según volumen de desembarque, fueron: *Sarda chiliensis chiliensis* “bonito”, *Dosidicus gigas* “pota”, *Lessonia trabeculata* “aracanto” y *Argopecten purpuratus* “concha de abanico”, aportando el 46,7%, 24,1%, 6,4% y 5% del total, respectivamente. Respecto al **bonito**, su desembarque total disminuyó 8,4% en comparación con la semana anterior, registrándose principalmente en los puertos de Matarani (30,4%), Ilo (28,4%) y Morro Sama (27%), en la zona sur. En referencia a la **pota**, su desembarque total decreció 8,7% y se reportó principalmente de La Puntilla (39,4%) y Pucusana (9%), en la zona centro; así como, de Paita (28,5%) y Parachique (10,7%), en la zona norte. En relación al **aracanto**, durante la presente semana reinició sus desembarques, registrándose volúmenes importantes, básicamente por el desembarcadero autorizado de San Juan de Marcona, en la zona sur. Respecto a la **concha de abanico**, su desembarque total se incrementó 25,8%, registrándose principalmente en Parachique (65,8%) y Las Delicias (32,2%), en la zona norte. (Fig 2).

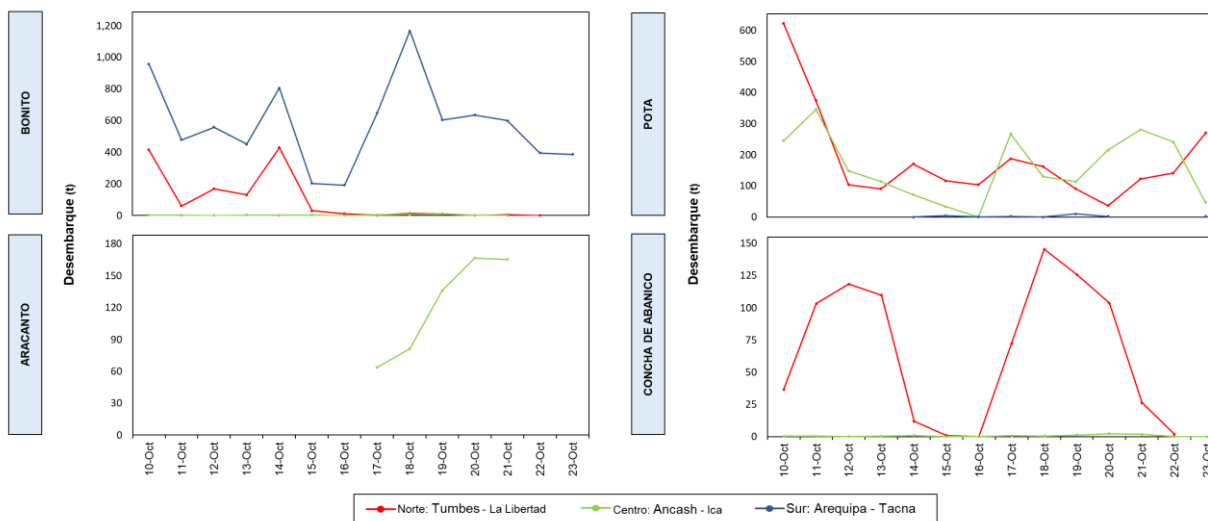


Figura 2.- Desembarques (t) de las principales especies registradas por la pesquería artesanal, según zonas

En cuanto a la presencia de especies indicadoras de aguas cálidas en los desembarques, durante esta semana, no se reportó especie alguna.

Zonas de pesca de los principales recursos:

Durante la presente semana, las zonas de pesca más productivas para el **bonito**, se registraron frente a la sección geográfica comprendida entre Matarani y Morro Sama, de 10 a 82 mn de distancia a la costa, en la zona sur. Para la **gota** las zonas de pesca que registraron concentraciones importantes, se ubicaron principalmente entre Punta Aguja e Isla Lobos de Afuera, de 20 a 70 mn, en la zona norte; así como, frente a la región Ica, entre Punta Lomitas y San Juan de Marcona, de 18 a 170 mn. Para el recurso **aracanto**, las zonas de recolección se ubicaron básicamente en la franja costera del litoral de San Juan de Marcona, dentro de la primera milla náutica. Finalmente, para la **concha de abanico**, las zonas de recolección más productivas se encontraron frente a Las Delicias y Parachique, dentro de las 5 mn, en la zona norte (Fig. 3).

Condiciones ambientales: El área de observación comprende las zonas litorales adyacentes a los puntos de desembarque monitoreados.

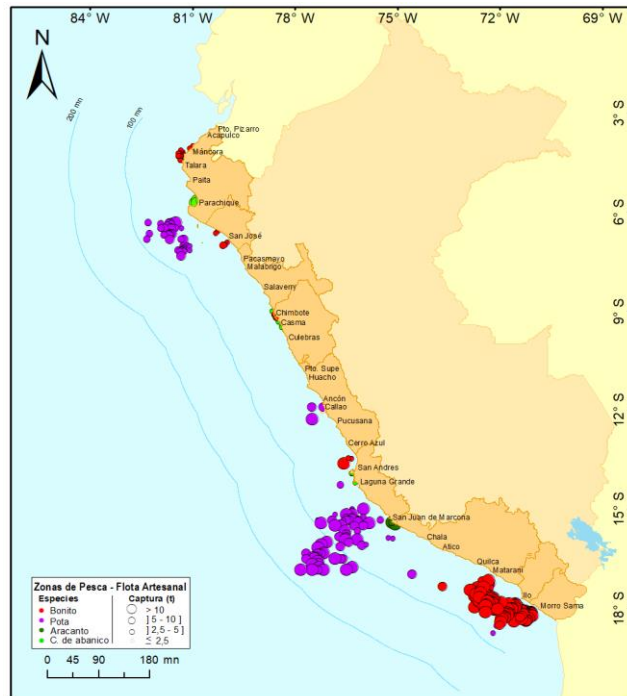


Figura 3.- Principales zonas de pesca de los recursos con mayores volúmenes de desembarque de la pesca artesanal

- Por Tumbes, se registraron corrientes marinas de moderada intensidad.
- Por Máncora, Los Órganos, El Ñuro y Cabo Blanco (Piura), se registraron fuertes vientos; mientras que, en La Isllilla se reportaron oleajes de moderada a fuerte intensidad.
- Por Lambayeque, se reportaron oleajes de fuerte intensidad.
- En La Libertad, se registraron oleajes y corrientes de ligera a moderada intensidad.
- En Chimbote, El Dorado y Casma (Ancash), se registraron vientos de ligera a moderada intensidad; mientras que, en Culebras se registraron corrientes de fuerte intensidad.
- De Supe, Vegueta, Carquín, Huacho, Chancay, Ancón y Cerro Azul (Lima), se reportaron oleajes de moderada intensidad; mientras que en Pucusana se registraron fuertes vientos.
- Por Lagunillas (Ica), se registraron vientos de moderada a fuerte intensidad; mientras que, en La Puntilla y El Chaco se registraron oleajes y corrientes de moderada intensidad.
- Por Arequipa, Moquegua y Tacna, las condiciones se presentaron normales.

Callao, 26 de octubre del 2022

Elaborado por:
Oficina de Pesca Artesanal - Dirección General de Investigaciones de Recursos Demersales y Litorales (DGIRDL)
Laboratorios Costeros del IMARPE.

Información (preliminar) para uso científico.
Fuente: IMARPE – Sistema de Captación de Información de Captura y Esfuerzo de la Pesca Artesanal