



REPORTE DE OCURENCIAS SEMANAL DE LA ACTIVIDAD PESQUERA ARTESANAL EN EL LITORAL PERUANO

ROSPA 43 (Del 18 al 24/10/2021)

Desembarques:

El desembarque procedente de la pesca artesanal, acumuló un total de 3.085,7 t (IMARPE, preliminar) en todo el litoral, durante la semana, mostró una disminución de 23,4% en relación a la semana anterior.

El grupo de peces presentó los mayores volúmenes de desembarque (54%), seguido de invertebrados (45,2%), algas (0,4%) y otros recursos (ovas de pez volador) (0,4%).

Los lugares de mayor desembarque fueron: **Parachique** (24,5%), **Paita** (11%), **San Andrés** (6,6%), **Las Delicias** (6,5%), **Matarani** (6,2%), **La Cruz** (5,7%), **Pucusana** (4,5%), **Chimbote** (4%), **Ilo** (3,1%), **Máncora** (2,5%), **Talara** (2,2%) y **Puerto Rico** (2,2%), que en conjunto representaron el 79% del total desembarcado (Fig. 1).

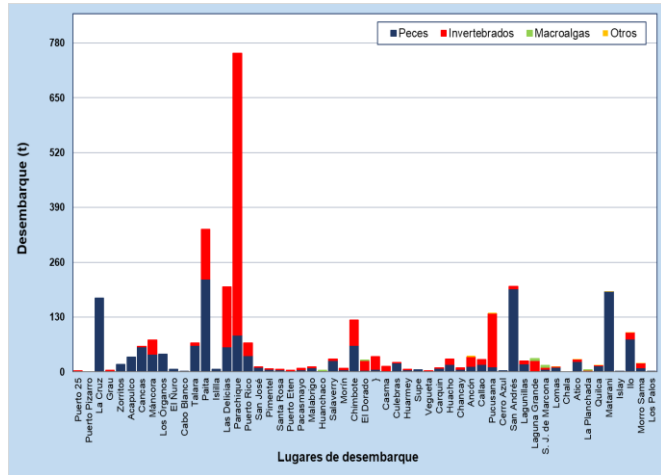


Figura 1.- Desembarques (t) procedentes de la pesca artesanal, por grupo taxonómico, según lugar, semana del 18 al 24/10/2021

Especies:

Los recursos hidrobiológicos más relevantes, según volumen de desembarque, fueron *Argopecten purpuratus* "concha de abanico", *Dosidicus gigas* "pota", *Sarda chiliensis chiliensis* "bonito" y *Coryphaena hippurus* "perico", aportando el 19,8%, 12,2%, 8,1% y 6,7% del total, respectivamente. Respecto a la **concha de abanico**, su desembarque total disminuyó 10,2% y en la zona norte fue donde se reportó los mayores volúmenes, específicamente en Parachique (76,1%) y Las Delicias (22,9%). En cuanto a la **pota**, su desembarque total decreció 33,7%, en comparación con la semana anterior y se concentró principalmente en la zona centro, en Pucusana (33,4%) y Chimbote (14,3%); y en la zona norte en Paita (31,4%) y Los Chimus (8,1%). En relación al **bonito**, la descarga total disminuyó 69% y sus mayores desembarques se registraron principalmente en la zona sur, en Matarani (75,9%), Quilca (5,8%) y Morro Sama (3,2%). En referencia al **perico**, su desembarque total decreció 56,8% y se reportó primordialmente en la zona norte, en Paita (89,2%); y en la zona centro en Chimbote (10,6%) (Fig. 2).

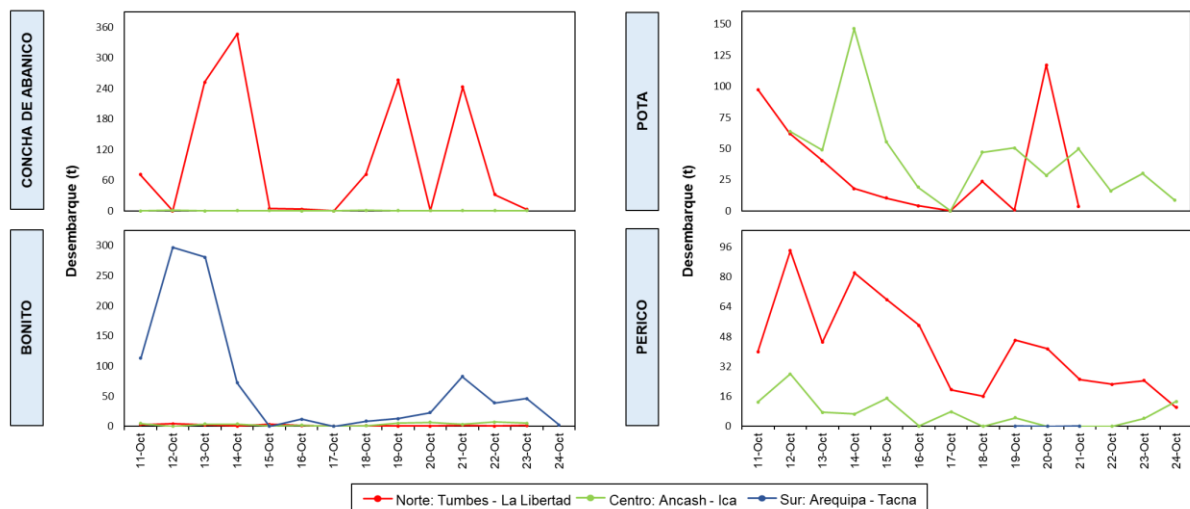


Figura 2.- Desembarques (t) de las principales especies registradas por la pesquería artesanal, según zonas

Durante esta semana, no se reportó la presencia de especies indicadoras de aguas cálidas.

Zonas de pesca de los principales recursos:

Durante la semana, para la **concha de abanico**, las zonas de pesca donde se realizaron las mayores capturas se ubicaron en la zona norte, frente a Parachique y Las Delicias, dentro de las 5 mn de distancia a la costa; para la **pota**, sus zonas de pesca más importantes se localizaron frente a la zona centro, desde Ancón hasta Laguna Grande, entre 55 y 95 mn; para el **bonito** las principales zonas de pesca se encontraron en la zona sur, principalmente frente a Matarani, entre 10 y 30 mn; finalmente, para el **perico**, sus zonas de pesca presentaron una distribución bastante dispersa, con mayor incidencia en la zona norte, frente a Paita (460 mn), reserva de Illescas (315, 453 y 515 mn) y San José (311 mn). Asimismo, en la zona centro frente a Chimbote (500 mn) (Fig. 3).

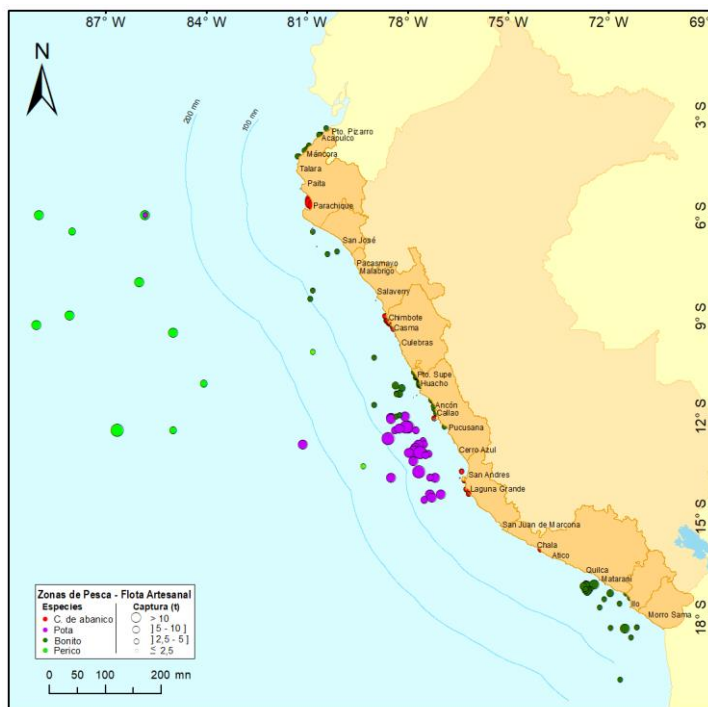


Figura 3.- Principales zonas de pesca de los recursos con mayores volúmenes de desembarque de la pesca artesanal

Condiciones ambientales: El área de observación comprende las zonas litorales adyacentes a los puntos de desembarque monitoreados.

- En Tumbes, se reportó corriente y viento de moderada intensidad, en tanto que oleaje de ligera intensidad.
- En Piura, se reportó vientos fuertes en Máncora y El Ñuro, y de ligera intensidad en Las Delicias, Parachique y Puerto Rico; mientras que oleaje fuerte en Isllilla.
- En Lambayeque, se reportó oleaje y viento de moderada a fuerte intensidad.
- En La Libertad, se reportó corriente de moderada intensidad, oleaje de ligera a fuerte intensidad y viento de moderada a fuerte intensidad.
- En Áncash, se registró oleaje de ligera a moderada intensidad, en tanto que, viento de ligera a fuerte intensidad y corriente de ligera intensidad.
- En Lima, se reportó oleaje de ligera a moderada intensidad y viento de ligera a fuerte intensidad.
- En Ica, se registró oleaje y corriente de moderada intensidad, en tanto que, viento de ligera a fuerte intensidad.
- En Arequipa, Moquegua y Tacna, se reportó oleaje de fuerte intensidad.

Callao, 27 de octubre del 2021