



# REPORTE DE OCURENCIAS SEMANAL DE LA ACTIVIDAD PESQUERA ARTESANAL EN EL LITORAL PERUANO

## ROSPA 45 (Del 01 al 07/11/2021)

### Desembarques:

El desembarque procedente de la pesca artesanal, acumuló un total de 3.608,8 t (IMARPE, preliminar) en todo el litoral, durante la semana, mostró una disminución de 22,7% en relación a la semana anterior.

El grupo de peces presentó los mayores volúmenes de desembarque (66,9%), seguido de invertebrados (31,5%), otros recursos (ovas de pez volador) (1,2%) y algas (0,4%).

Los lugares de mayor desembarque fueron: **Parachique** (15,3%), **Paita** (14,1%), **Matarani** (10,3%), **Ilo** (7%), **Pucusana** (6,2%), **Las Delicias** (6,1%), **Atico** (5,8%), **La Cruz** (4,7%), **Chimbote** (3,7%), **San Andrés** (2,4%) y **Callao** (2%), que en conjunto representaron el 77,6% del total desembarcado (Fig. 1).

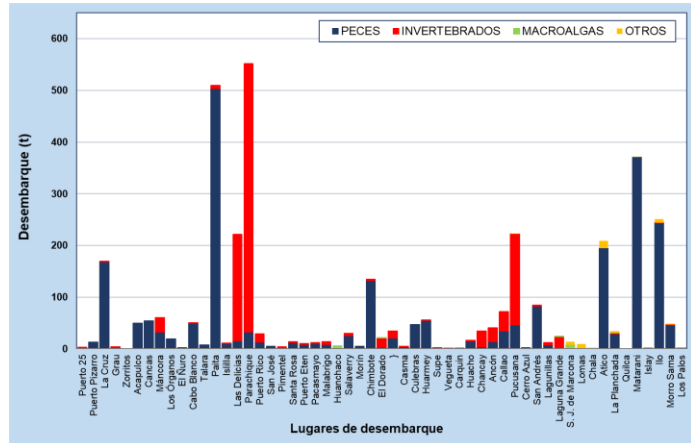


Figura 1.- Desembarques (t) procedentes de la pesca artesanal, por grupo taxonómico, según lugar, semana del 01 al 07/11/2021

### Especies:

Los recursos hidrobiológicos más relevantes, según volumen de desembarque, fueron *Argopecten purpuratus* “concha de abanico”, *Sarda chiliensis chiliensis* “bonito”, *Coryphaena hippurus* “perico” y *Dosidicus gigas* “pota”, aportando el 20,1%, 20%, 10,2% y 8% del total, respectivamente. Respecto a la **concha de abanico**, su desembarque total disminuyó 51,2% y en la zona norte fue donde se reportó los mayores volúmenes, específicamente en Parachique (70,3%) y Las Delicias (28,2%). En relación al **bonito**, la descarga total creció 8,7% y sus mayores desembarques se registraron principalmente en la zona sur, en Matarani (50,8%), Atico (26,5%), Morro Sama (4,8%) y La Planchada (4%). En referencia al **perico**, su desembarque total se incrementó 1,7% y se reportó primordialmente en la zona norte, en Paita (72,1%); y en la zona centro en Chimbote (23,7%) y Pucusana (4%). En cuanto a la **pota**, su desembarque total aumentó 9,8%, en comparación con la semana anterior y se concentró en la zona centro, principalmente en Pucusana (61%), Callao (11,7%), Chancay (10,6%) y Ancón (9%) (Fig. 2).

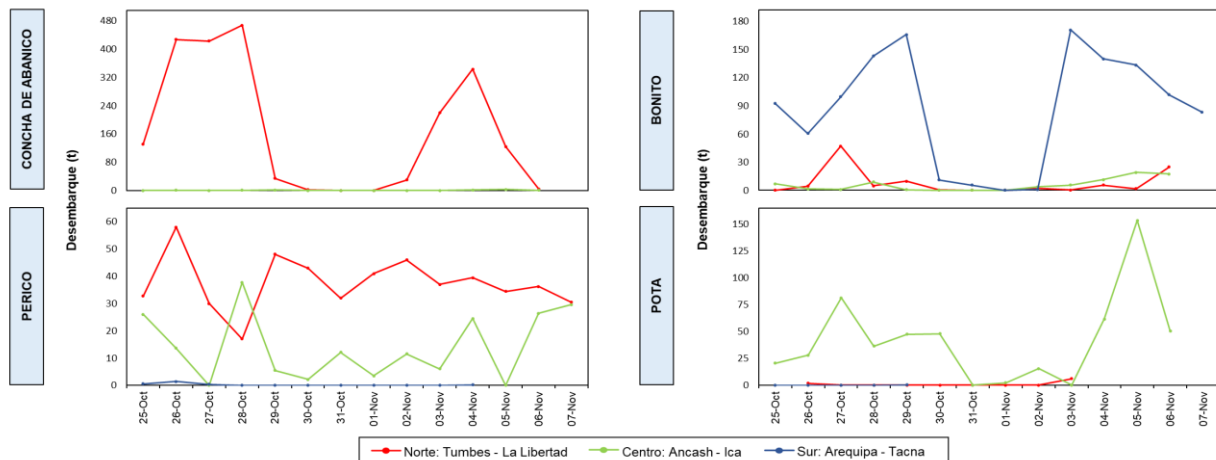


Figura 2.- Desembarques (t) de las principales especies registradas por la pesquería artesanal, según zonas

En cuanto a la presencia de especies indicadoras de aguas cálidas, se reportó dos especies, durante esta semana (Tabla 1).

Tabla 1.- especies asociadas a aguas cálidas, en los desembarques de la pesca artesanal

Región	Caleta	Especie
Lambayeque	Pimentel	<i>Panulirus gracilis</i> "Langosta"
Ancash	Dorado	<i>Trachinotus kennedyi</i> "Pampano toro"

### Zonas de pesca de los principales recursos:

Durante la semana las zonas de pesca donde se realizaron las mayores capturas, para la **concha de abanico**, se ubicaron en la zona norte, frente a Parachique y Las Delicias, dentro de las 5 mn de distancia a la costa; para el **bonito** las principales zonas de pesca se encontraron en la zona sur, principalmente desde Hornillos hasta Mollendo, entre 18 y 51 mn, asimismo, frente a Morro Sama, entre 8 y 20 mn; para el **perico**, sus zonas de pesca presentaron una distribución bastante dispersa, con mayor incidencia en la zona norte-centro, principalmente frente a las regiones de La Libertad y Ancash, entre 100 y 440 mn; finalmente, para la **pota**, sus zonas de pesca más importantes se localizaron en la zona centro, frente a la región Lima, desde Pucusana hasta Cañete, entre 30 y 85 mn principalmente (Fig. 3).

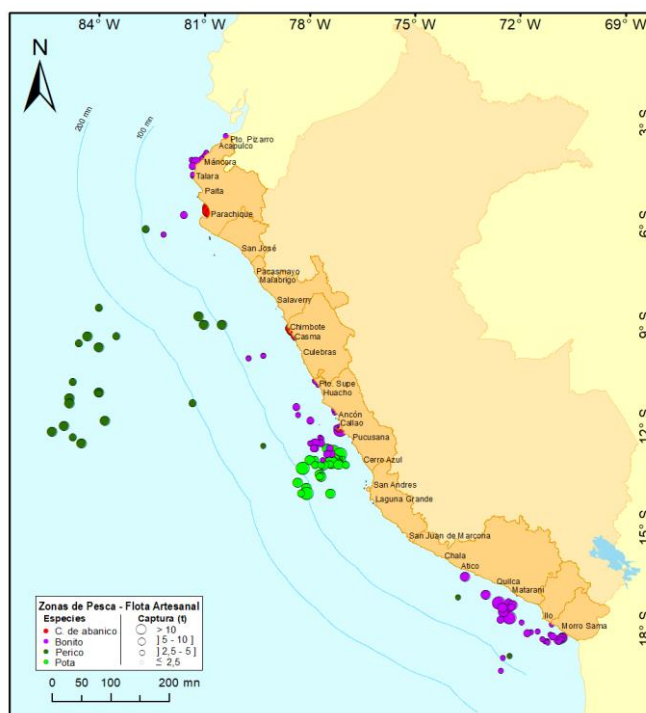


Figura 3.- Principales zonas de pesca de los recursos con mayores volúmenes de desembarque de la pesca artesanal

**Condiciones ambientales:** El área de observación comprende las zonas litorales adyacentes a los puntos de desembarque monitoreados.

- En Tumbes, se reportó corriente de moderada a fuerte intensidad, en tanto que viento de moderada intensidad.
- En Piura, se reportó viento de fuerte intensidad, excepto, en Isilla y Las Delicias donde las condiciones fueron normales.
- En Lambayeque, se reportó oleaje y viento de moderada a fuerte intensidad.
- En La Libertad, se reportó oleaje y corriente de ligera a moderada intensidad, mientras que, viento de moderada a fuerte intensidad.
- En Ancash, se registró viento y corriente de ligera a fuerte intensidad, en tanto que, oleaje de ligera a moderada intensidad.
- En Lima, se reportó oleaje de moderada intensidad en Huacho y Ancón, mientras que en Pucusana y el Callao las condiciones fueron normales.
- En Ica, se registró oleaje, corriente y viento de moderada a fuerte intensidad.
- En Arequipa, las condiciones fueron normales, mientras que, en Moquegua y Tacna, se reportó oleaje de fuerte intensidad.

Callao, 10 de noviembre del 2021

Elaborado por:  
Oficina de Pesca Artesanal - Dirección General de Investigaciones de Recursos Demersales y Litorales (DGIRDL)  
Laboratorios Costeros del IMARPE.

Información (preliminar) para uso científico.  
Fuente: IMARPE – Sistema de Captación de Información de Captura y Esfuerzo de la Pesca Artesanal