



REPORTE DE OCURENCIAS SEMANAL DE LA ACTIVIDAD PESQUERA ARTESANAL EN EL LITORAL PERUANO

ROSPA 48 (Del 23 al 29/11/20)

Desembarques:

El desembarque procedente de la pesca artesanal, acumuló un total de 8.438,8 t (IMARPE, preliminar) en todo el litoral, durante la semana, mostrando una disminución de 7,6% en relación a la semana anterior.

El grupo de invertebrados presentó los mayores volúmenes de desembarque (66,6%), seguido de peces (30,7%), otros recursos (ovas de pez volador) (2,5%) y algas (0,2%).

Los lugares de mayor desembarque fueron: **Paita** (30,8%), **Parachique** (23,7%), **Las Delicias** (19,5%), **Puerto Rico** (3,8%), **Ilo** (3,6%), **San Andrés** (2,7%), **Chimbote** (1,7%), **Talara** (1,5%) y **Los Órganos** (1,1%), que en conjunto representaron el 88,4% del total desembarcado (Fig. 1).

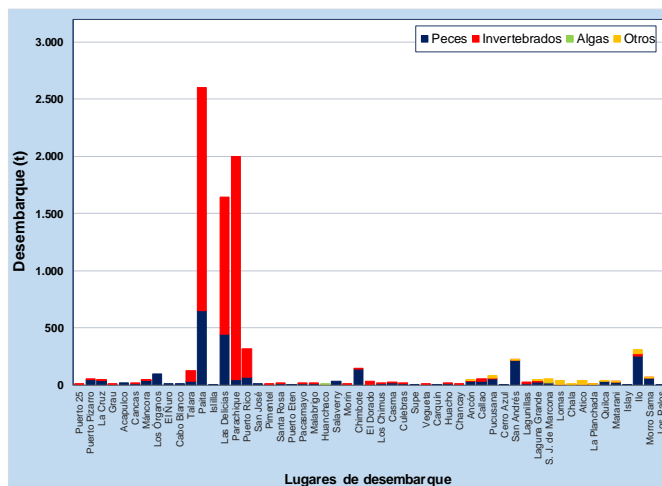


Figura 1.- Desembarques (t) procedentes de la pesca artesanal, por grupo taxonómico, según lugar, semana del 23 al 29/11/20

Especies:

Los recursos hidrobiológicos más relevantes, según volumen de desembarque, fueron *Dosidicus gigas* "pota", *Argopecten purpuratus* "concha de abanico", *Engraulis ringens* "anchoveta" y *Coryphaena hippurus* "perico", aportando el 33,5%, 31,2%, 11,3% y 3,8% del total, respectivamente. En relación a la **pota**, su desembarque total decreció 44,9%, respecto a la semana anterior, y se concentró en la zona norte, principalmente en Paita (68,9%), Parachique (14,1%), Puerto Rico (8,6%) y Las Delicias (4,9%). En tanto que, la descarga total de la **concha de abanico** aumentó 19,3%, y sus mayores desembarques se registraron en la zona norte, primordialmente en Parachique (58,5%) y Las Delicias (40,1%). En cuanto a la **anchoveta**, su desembarque total aumentó ~2,7 veces, y en la zona norte fue donde se recibieron los mayores volúmenes, esencialmente en Paita (60,8%) y Las Delicias (39,2%). En referencia al **perico**, su desembarque total creció ~2,7 veces, y se reportó principalmente en la zona centro, con mayores cifras de descarga en Chimbote (39,2%), Pucusana (12,3%) y Ancón (9,4%); asimismo, en la zona norte en Paita (23,1%) (Fig. 2).

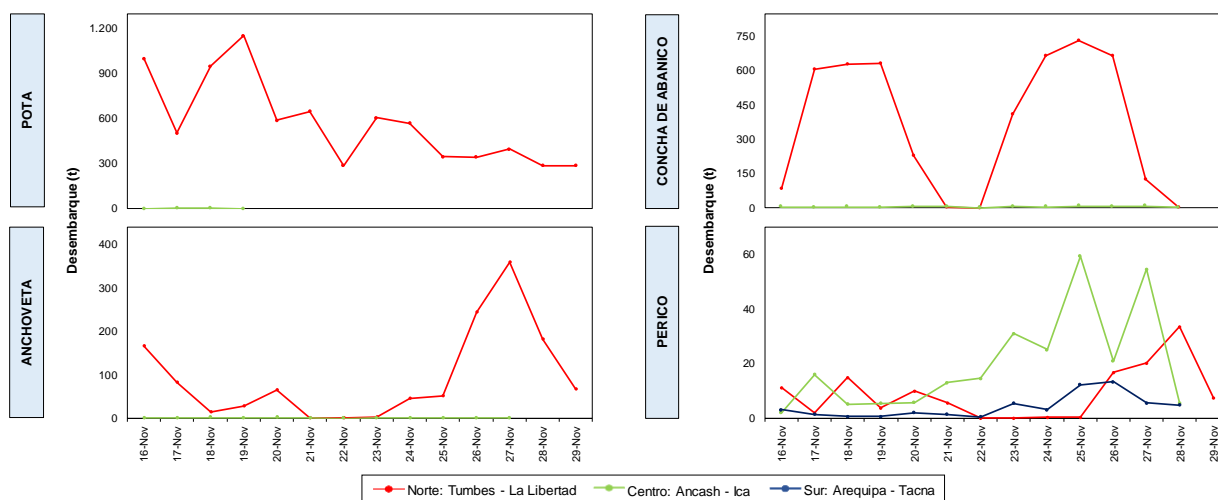


Figura 2.- Desembarques (t) de las principales especies registradas por la pesquería artesanal, según zonas

En cuanto a la presencia de especies indicadoras de aguas cálidas, se reportó una especie, durante esta semana (Tabla 1).

Tabla 1.- Especies asociadas a aguas cálidas, en los desembarques de la pesca artesanal

Región	Caleta	Especie
Áncash	El Dorado	<i>Opisthonema libertate</i> "machete de hebra"

Zonas de pesca de los principales recursos:

Durante la semana, las principales zonas de pesca para la **gota** se localizaron frente a la zona norte, desde punta Aguja hasta isla Lobos de Tierra, entre 40 y 87 mn de distancia a la costa; para la **concha de abanico**, las zonas de pesca más productivas se encontraron en la zona norte, frente a Parachique y Las Delicias, dentro de las 4 mn de distancia a la costa. Asimismo, frente la zona centro también se registraron algunas importantes capturas frente al Callao, dentro de las 3 mn; para la **anchoveta**, sus zonas de pesca más importantes se situaron frente a la zona norte, frente a Paita y Las Delicias, dentro de las 5 mn; finalmente, para el **perico**, las zonas de pesca donde se realizaron las mayores capturas se ubicaron en la zona centro, desde Casma hasta Huacho entre 60 y 144 mn (Fig. 3).

Condiciones ambientales: El área de observación comprende las zonas litorales adyacentes a los puntos de desembarque monitoreados.

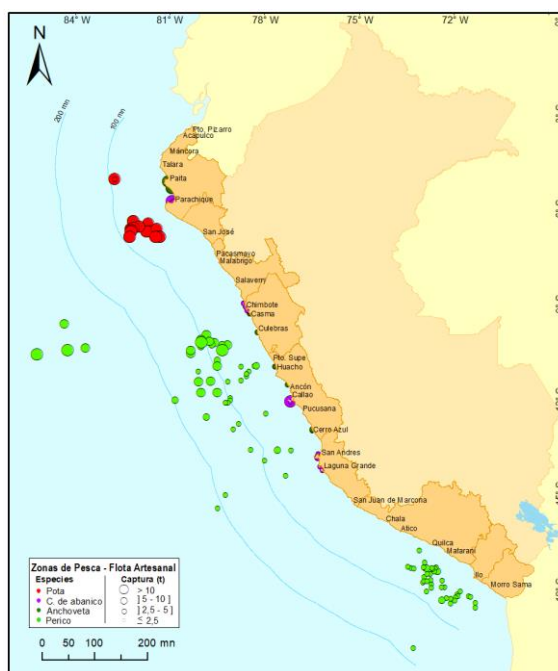


Figura 3.- Principales zonas de pesca de los recursos con mayores volúmenes de desembarque de la pesca artesanal

- En Tumbes, se reportó oleaje y viento de ligera intensidad, y corriente de moderada intensidad.
- En Piura, las condiciones fueron normales, excepto en Isilla, donde se reportó oleaje fuerte y viento de moderada intensidad.
- En Lambayeque, se registró oleaje y viento de moderada a fuerte intensidad.
- En La Libertad, se reportó oleaje de ligera a moderada intensidad, corriente de moderada a fuerte y viento de ligera a fuerte intensidad.
- En Ancash, se registró oleaje, corriente y viento de ligera a fuerte intensidad.
- En Lima, se reportó oleaje, corriente y viento de ligera a moderada intensidad.
- En Ica, se registró oleaje y viento de ligera a fuerte intensidad, y corriente de moderada a fuerte intensidad.
- En Arequipa, se reportó oleaje de moderado a fuerte intensidad.
- En Moquegua y Tacna, las condiciones fueron normales.

Callao, 02 de diciembre del 2020