



REPORTE DE OCURENCIAS SEMANAL DE LA ACTIVIDAD PESQUERA ARTESANAL EN EL LITORAL PERUANO

ROSPA 49 (Del 28/11 al 04/12/2022)

Desembarques:

El desembarque procedente de la pesca artesanal durante la semana acumuló un total de 13.560,8 t (IMARPE, preliminar) en todo el litoral, mostrando un incremento de apenas (1,7%) con relación a la semana anterior.

El grupo de invertebrados presentó los mayores volúmenes de desembarque (49,9%), seguido de los peces (47,2%); además de las ovas de peces voladores (2,7%) y algas (0,2%).

Los lugares de mayor desembarque fueron: **Paita** (28,8%), **La Puntilla** (16,1%) y en menores proporciones **Ilo** (9,3%), **Las Delicias** (8,7%) y **Ático** (8,2%), que en conjunto representaron el 71,1% del total desembarcado (Fig. 1).

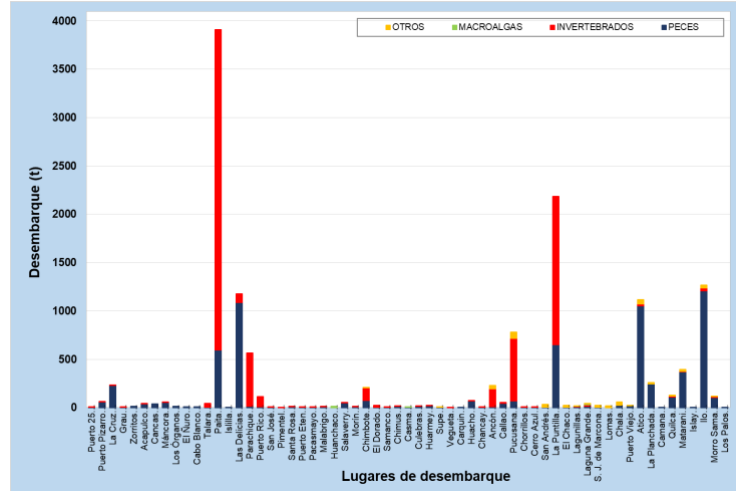


Figura 1.- Desembarques (t) procedentes de la pesca artesanal, por grupo taxonómico, según lugar, durante la semana del 28/10 al 04/12/2022

Especies:

Los recursos hidrobiológicos más relevantes, según volumen de desembarque, fueron: *Dosidicus gigas* “pota”, *Trachurus murphyi* “jurel”, *Engraulis ringens* “anchoveta” y *Scomber japonicus* “caballa”, aportando el 45,4%, 20,9%, 10,9% y 5,8% del total, respectivamente. En referencia a la **pota**, su desembarque total disminuyó 32,1% en comparación con la semana anterior y registrándose principalmente en Paita (53,9%), en la zona norte; así como, en La Puntilla (24,9%) y Pucusana (10,6%), en la zona centro. Respecto al **jurel**, su desembarque total se incrementó 47,7%, registrándose principalmente en Ilo (32,6%) y Ático (25,7%), en la zona sur; así como, en La Puntilla (21,6%), en la zona centro. En relación a la **anchoveta**, durante la presente semana su desembarque total se incrementó considerablemente, en más de 200%, registrándose principalmente en Las Delicias (69,6%) y Paita (30,4%), en la zona norte. Respecto de los desembarques de **caballa**, estos descendieron en un 32,5%, registrándose principalmente en Ático (41,4%), Ilo (24,2%) y Matarani (15,2%), en la zona sur (Fig 2).

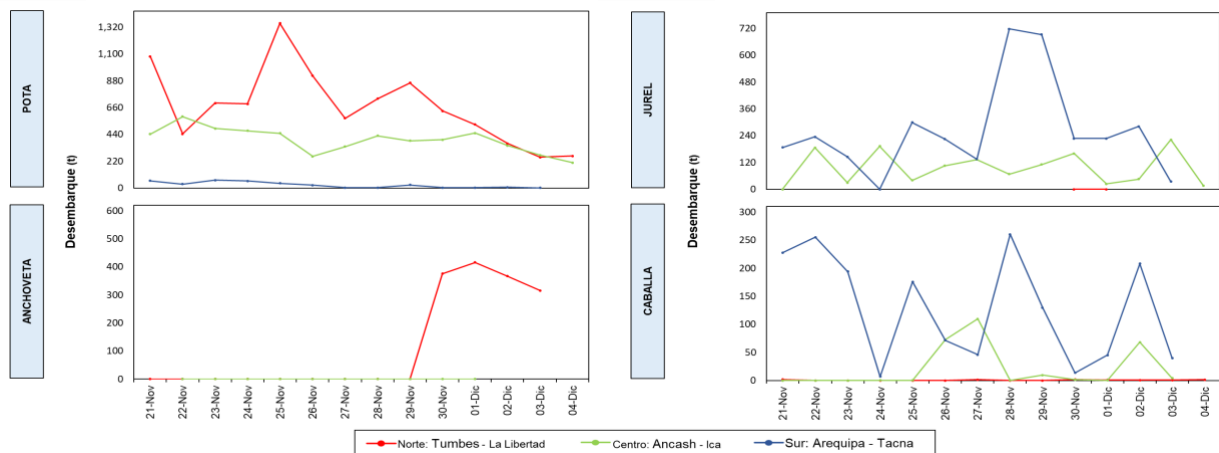


Figura 2.- Desembarques (t) de las principales especies registradas por la pesquería artesanal, según zonas

En cuanto a la presencia de especies indicadoras de aguas calidas en los desembarques de la pesca artesanal; durante esta semana, se reportó una especie (Tabla 1).

Tabla 1.- Especies asociadas a aguas cálidas registradas en los desembarques de la pesca artesanal

Caleta		Especie
Lambayeque	San José	<i>Panulirus gracilis</i> "Langosta"

Zonas de pesca de los principales recursos:

Durante la presente semana, las zonas de pesca de mayores concentraciones de **potá**, se ubicaron entre la Reserva de Illescas y la Isla Lobos de Afuera, de 25 a 105 mn de distancia a la costa, en la zona norte; así como, entre la Punta Lomitas y Ático, de 45 a 100 mn, en la zona sur. Para el **jurel**, las zonas de pesca más visitadas se ubicaron frente a la sección geográfica comprendida entre Ático y Matarani, de 15 a 55 mn, en la zona sur. Para la **anchoveta**, las zonas de pesca más visitadas por la flota pesquera se ubicaron frente a la bahía de Sechura, dentro de las 10 mn, en la zona norte. Finalmente, la **caballa**, fue mayormente capturada en la zona marina frente a Ático y Matarani, de 17 a 50 mn, en la zona sur (Fig. 3).

Condiciones ambientales: El área de observación comprende las zonas litorales adyacentes a los puntos de desembarque monitoreados.

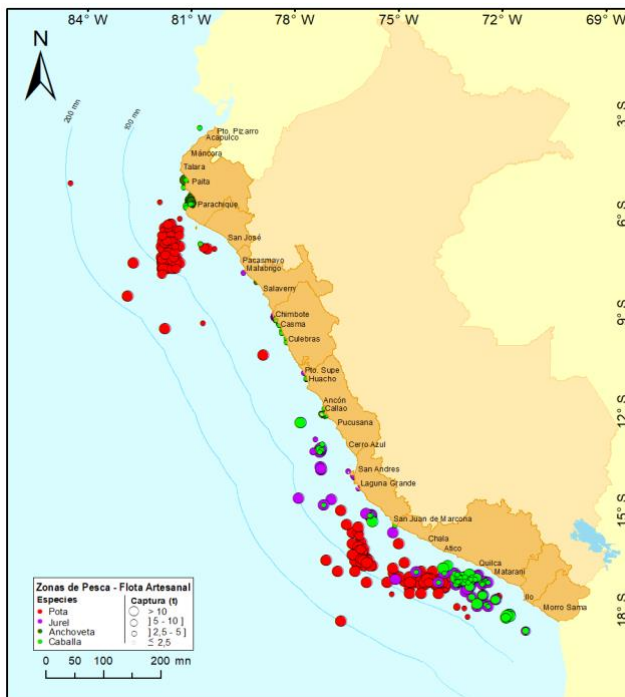


Figura 3.- Principales zonas de pesca de los recursos con mayores volúmenes de desembarque de la pesca artesanal

- Por Tumbes, se registraron corrientes marinas de moderada intensidad.
- Por Los Órganos, El Ñuro y Cabo Blanco (Piura), se registraron vientos de fuerte intensidad.
- Frente a Lambayeque, las condiciones ambientales se presentaron normales.
- En La Libertad, se reportaron oleajes y corrientes de ligera a moderada intensidad.
- En Chimbote, Casma y Samanco (Ancash), se registraron vientos de ligera a moderada intensidad.
- De Supe, Végueta, Carquín, Huacho, Chancay, Ancón y Cerro Azul (Lima), se reportaron oleajes de moderada intensidad.
- Por San Andrés, El Chaco y La Puntilla (Ica), se registraron oleajes y corrientes de moderada intensidad; mientras que, de Lagunillas y Laguna Grande se reportaron fuertes vientos.
- Por Arequipa, Moquegua y Tacna las condiciones ambientales se presentaron normales.

Callao, 07 de diciembre del 2022

Elaborado por:
Oficina de Pesca Artesanal - Dirección General de Investigaciones de Recursos Demersales y Litorales (DIGIRDL)
Laboratorios Costeros del IMARPE.