



REPORTE DE OCURENCIAS SEMANAL DE LA ACTIVIDAD PESQUERA ARTESANAL EN EL LITORAL PERUANO

ROSPA 50 (Del 06 al 12/12/2021)

Desembarques:

El desembarque procedente de la pesca artesanal, acumuló un total de 4.305,0 t (IMARPE, preliminar) en todo el litoral, durante la semana, mostró una disminución de 16,9% en relación a la semana anterior.

El grupo de peces presentó los mayores volúmenes de desembarque (56,0%), seguido de invertebrados (37,0%), algas (0,5%) y otros recursos (ovas de pez volador) (6,5%).

Los lugares de mayor desembarque fueron: **Atico** (23,0%), **Parachique** (19,3%), **Paita** (17,9%), **Las Delicias** (4,6%), **Ilo** (3,0%), **La Planchada** (2,0%), **Pucusana** (1,7%), **Matarani** (1,6%), **Callao** (1,6%), **Los Órganos** (1,6%), **Puerto Rico** (1,5%), **Zorritos** (1,5%), **Máncora** (1,4%), **Quilca** (1,4%), **Ancón** (1,2%), **Lomas** (1,1%) y **Cancas** (1,0%), que en conjunto representaron el 85,4% del total desembarcado (Fig. 1).

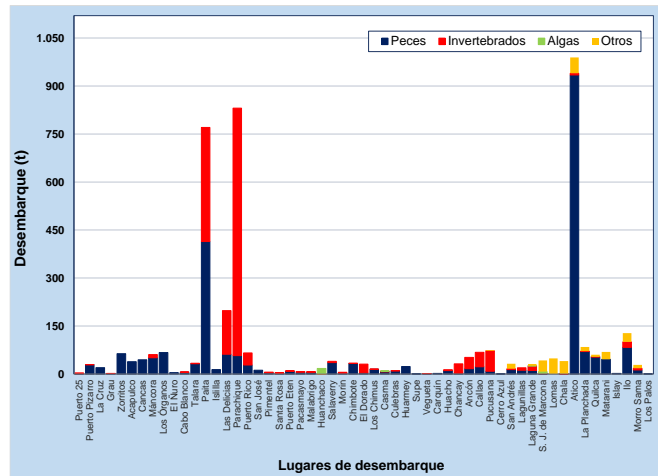


Figura 1.- Desembarques (t) procedentes de la pesca artesanal, por grupo taxonómico, según lugar, semana del 06 al 12/12/2021

Especies:

Los recursos hidrobiológicos más relevantes, según volumen de desembarque, fueron *Argopecten purpuratus* "concha de abanico", *Trachurus murphyi* "jurel", *Dosidicus gigas* "pota" y *Coryphaena hippurus* "perico", aportando el 17,8%, 17,7%, 15,5% y 7,5% del total, respectivamente. En cuanto a la **concha de abanico**, su desembarque total disminuyó 55,1% y en la zona norte fue donde se reportó los mayores volúmenes, específicamente en Parachique (81,5%) y Las Delicias (17,0%). En referencia al **jurel**, su desembarque total se incrementó 12,4% y se reportó primordialmente en la zona sur, en Atico (87,7%), La Planchada (8,1%) y Matarani (2,9%). Respecto a la **pota**, la descarga total aumentó ~5,9 veces y sus mayores desembarques se registraron en la zona norte, en Paita (53,3%), Parachique (19,1%); y en la zona centro en Pucusana (9,5%) y Callao (5,5%). En relación al **perico**, su desembarque total decreció 2,6%, en comparación con la semana anterior y se concentró principalmente en la zona norte en Paita (48,7%); en la zona sur en Ilo (17,8%) y Quilca (13,3%); y en la zona centro en Chimbote (6,9%) (Fig. 2).

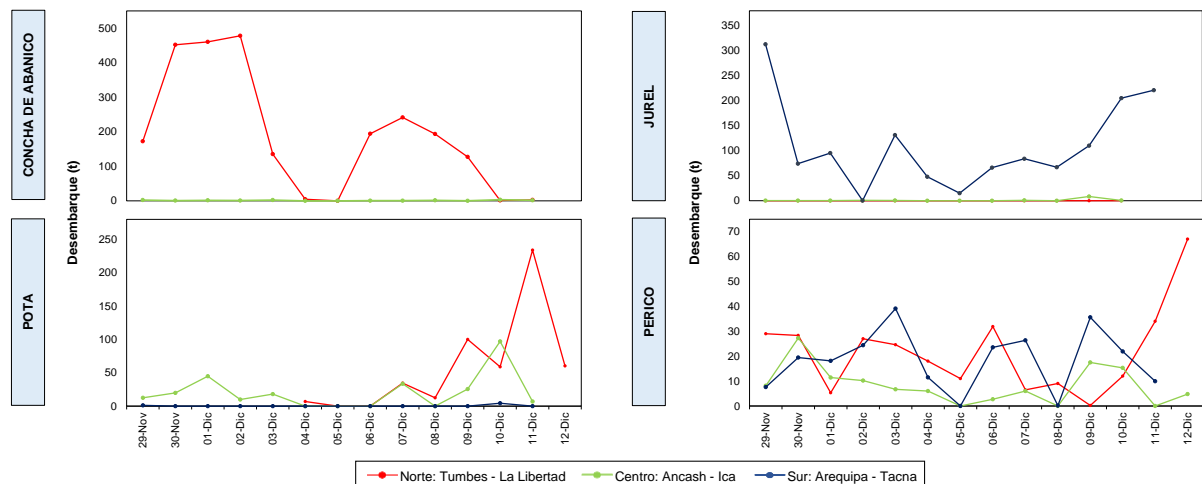


Figura 2.- Desembarques (t) de las principales especies registradas por la pesquería artesanal, según zonas

En cuanto a la presencia de especies indicadoras de aguas cálidas, se reportó dos especies, durante esta semana (Tabla 1).

Tabla 1.- Especies asociadas a aguas cálidas, en los desembarques de la pesca artesanal

| Región | Caleta | Especie |
|------------|----------|---|
| Lambayeque | San José | <i>Anisotremus interruptus</i> "Chita dorada" |
| | Pimentel | <i>Panulirus gracilis</i> "Langosta" |

Zonas de pesca de los principales recursos:

Durante la semana, las zonas de pesca más productivas para la **concha de abanico** se encontraron en la zona norte, frente a Las Delicias y Parachique, dentro de las 4 mn de distancia a la costa; para el **jurel**, sus zonas de pesca más importantes se situaron frente Atico (Arequipa), hasta las 40 mn; para la **pota** las principales zonas de pesca se localizaron frente a la zona norte, desde Sechura hasta Parachique, entre 25 y 50 mn; finalmente, para el **perico**, sus zonas de pesca estuvieron dispersas en la zona centro y sur, sin embargo, donde se realizaron las mayores capturas fue, frente a Ilo, dentro de las 100 mn (Fig. 3).

Condiciones ambientales: El área de observación comprende las zonas litorales adyacentes a los puntos de desembarque monitoreados.



Figura 3.- Principales zonas de pesca de los recursos con mayores volúmenes de desembarque de la pesca artesanal

- En Tumbes, se reportó viento de moderada intensidad, en tanto que, corriente de moderada a fuerte intensidad.
- En Piura, se reportó corriente ligera en Parachique; y viento de ligera a fuerte intensidad en Máncora, Los Órganos, El Ñuro, Cabo Blanco y Paita.
- En Lambayeque, las condiciones fueron normales.
- En La Libertad, se reportó oleaje, corriente y viento de ligera a moderada intensidad.
- En Áncash, se registró oleaje, corriente y viento de ligera a moderada intensidad.
- En Lima, se reportó oleaje y viento de ligera a moderada intensidad.
- En Ica, se registró oleaje, corriente y viento de ligera a moderada intensidad.
- En Arequipa, Moquegua y Tacna, las condiciones fueron normales.

Callao, 15 de diciembre del 2021