



REPORTE DE OCURENCIAS SEMANAL DE LA ACTIVIDAD PESQUERA ARTESANAL EN EL LITORAL PERUANO

ROSPA 52 (Del 21 al 27/12/20)

Desembarques:

El desembarque procedente de la pesca artesanal, acumuló un total de 5.287,7 t (IMARPE, preliminar) en todo el litoral, durante la semana, mostró una disminución de 58,1% en relación a la semana anterior.

El grupo de invertebrados presentó los mayores volúmenes de desembarque (70,7%), seguido de peces (26,1%), otros recursos (ovas de pez volador) (2,9%) y algas (0,3%).

Los lugares de mayor desembarque fueron: **Paita** (46,1%), **Parachique** (15,5%), **Las Delicias** (9,1%), **Chimbote** (2,6%), **Quilca** (2,1%), **Ilo** (1,9%), **Huacho** (1,8%), **Salaverry** (1,5%), **Morro Sama** (1,4%), **San Andrés** (1,3%), **Máncora** (1,3%), **Matarani** (1,2%), **Callao** (1,2%) y **Los Órganos** (1,1%), que en conjunto representaron el 88,1% del total desembarcado (Fig. 1).

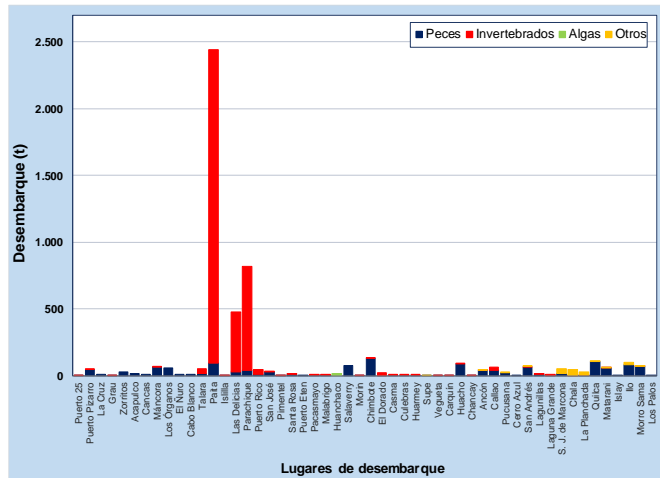


Figura 1.- Desembarques (t) procedentes de la pesca artesanal, por grupo taxonómico, según lugar, semana del 21 al 27/12/20

Especies:

Los recursos hidrobiológicos más relevantes, según volumen de desembarque, fueron *Dosidicus gigas* "pota", *Argopecten purpuratus* "concha de abanico"; *Coryphaena hippurus* "perico" y *Sarda chiliensis chiliensis* "bonito"; aportando el 54,5%, 14,9%, 9,5% y 5% del total, respectivamente. En relación a la **pota**, su desembarque total decreció 43%, respecto a la semana anterior, y se concentró en la zona norte, principalmente en Paita (81,3%), Parachique (12,9%), Las Delicias (3,2%) y Talara (1,2%). En tanto que, la descarga total de la **concha de abanico** disminuyó 30,5%, y sus mayores desembarques se registraron en la zona norte, primordialmente en Parachique (50,6%) y Las Delicias (45,7%). En referencia al **perico**, su desembarque total disminuyó 23,5%, y se reportó principalmente en la zona centro, con mayores cifras de descarga en Chimbote (24,2%), en la zona sur en Quilca (20,8%) y Matarani (12%), y en Paita (15,7%) en la zona norte. En cuanto al **bonito**, su desembarque total decreció 82,4%, y en la zona centro fue donde se recibieron los mayores volúmenes, esencialmente en Huacho (28,6%), San Andrés (23,8%) y Callao (7%); asimismo, en la zona sur en Morro Sama (19,1%). (Fig. 2).

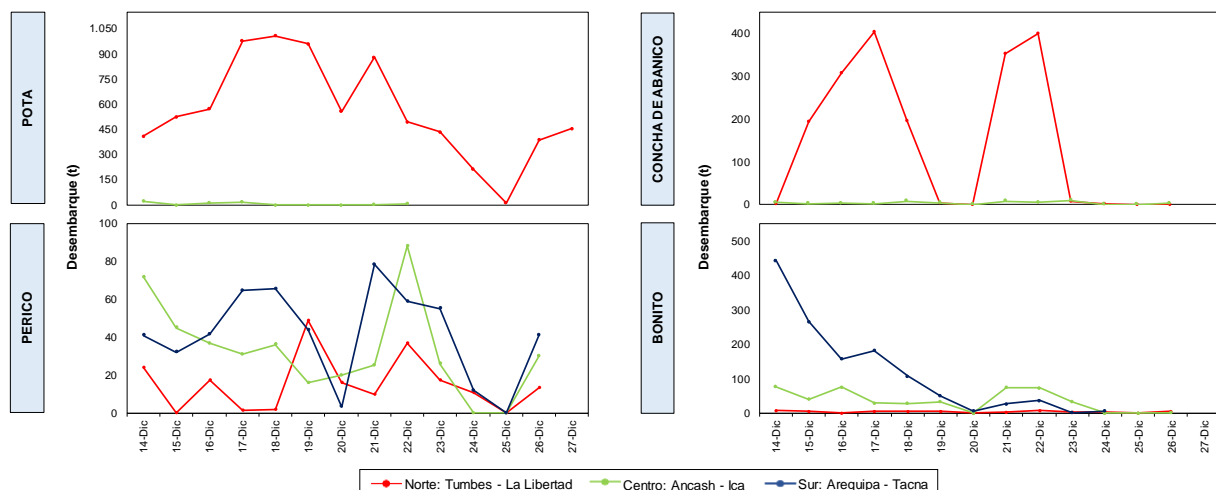


Figura 2.- Desembarques (t) de las principales especies registradas por la pesquería artesanal, según zonas

En cuanto a la presencia de especies indicadoras de aguas cálidas, se reportó una especie, durante esta semana (Tabla 1).

Tabla 1.- Especies asociadas a aguas cálidas, en los desembarques de la pesca artesanal

Región	Caleta	Especie
Lambayeque	San José	<i>Penaeus vannamei</i> "langostino blanco"

Zonas de pesca de los principales recursos:

Durante la semana, las principales zonas de pesca para la **gota** se localizaron frente a la zona norte, frente a Lobos de Tierra, entre 40 y 48 mn de distancia a la costa; para la **concha de abanico**, sus zonas de pesca más importantes se situaron frente a la zona norte, desde las Delicias hasta Parachique, dentro de las 5 mn; para el **perico**, las zonas de pesca donde se realizaron las mayores capturas se ubicaron en la zona centro, desde Culebras hasta Huacho, entre 80 y 110 mn; finalmente, para el **bonito**, las zonas de pesca más productivas se encontraron en la zona sur, desde Morro Sama hasta Vila Vila (Tacna), entre 19 y 30 mn. Asimismo, también se registraron importantes capturas frente a la región Ica, entre 20 y 40 mn (Fig. 3).

Condiciones ambientales: El área de observación comprende las zonas litorales adyacentes a los puntos de desembarque monitoreados.

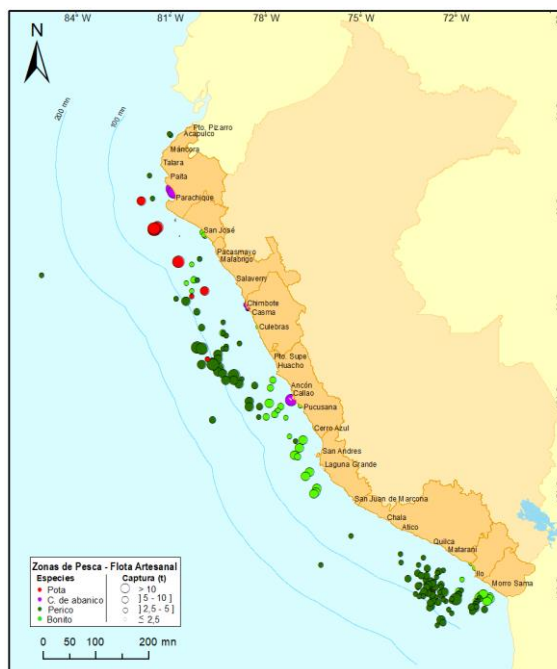


Figura 3.- Principales zonas de pesca de los recursos con mayores volúmenes de desembarque de la pesca artesanal

- En Tumbes, se reportó oleaje, corriente y viento de moderada intensidad.
- En Piura, las condiciones fueron normales.
- En Lambayeque, las condiciones fueron normales.
- En La Libertad, se reportó oleaje y corriente de ligera a moderada intensidad, y viento de moderada a fuerte intensidad.
- En Ancash, se registró oleaje, corriente y viento de ligera a moderada intensidad.
- En Lima, se reportó oleaje y viento de ligera a moderada intensidad.
- En Ica, se registró oleaje de moderada a fuerte intensidad, corriente moderada y viento de ligera a fuerte intensidad.
- En Arequipa, Moquegua y Tacna, las condiciones fueron normales.

Callao, 30 de diciembre del 2020