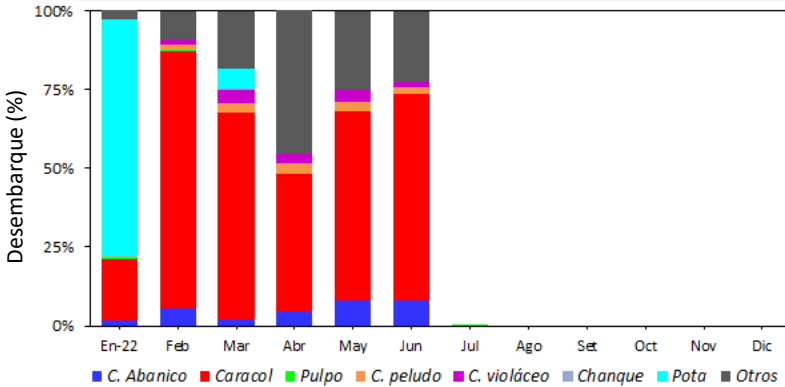




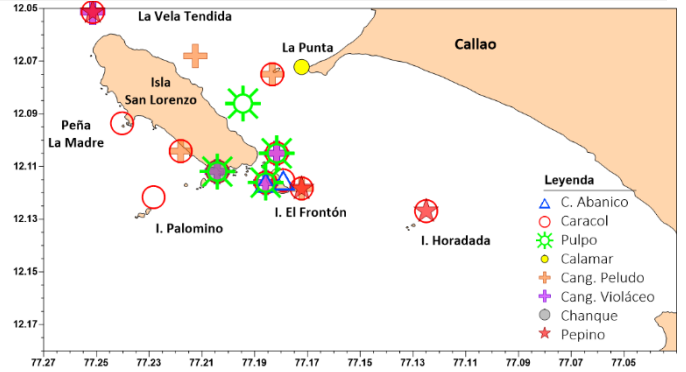
REPORTE MENSUAL DEL SEGUIMIENTO DE PESQUERÍAS DE INVERTEBRADOS MARINOS EN CALLAO, JUNIO 2022

1. Desembarques*

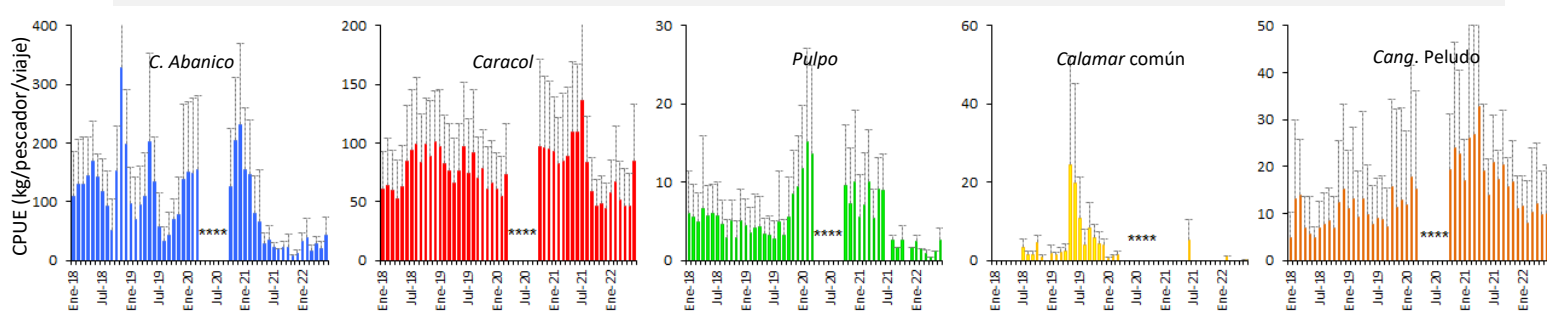
Variación Mensual (%) de los Desembarques Callao según Recurso 2022



Zonas de Pesca de Invertebrados en el Callao, Junio 2022



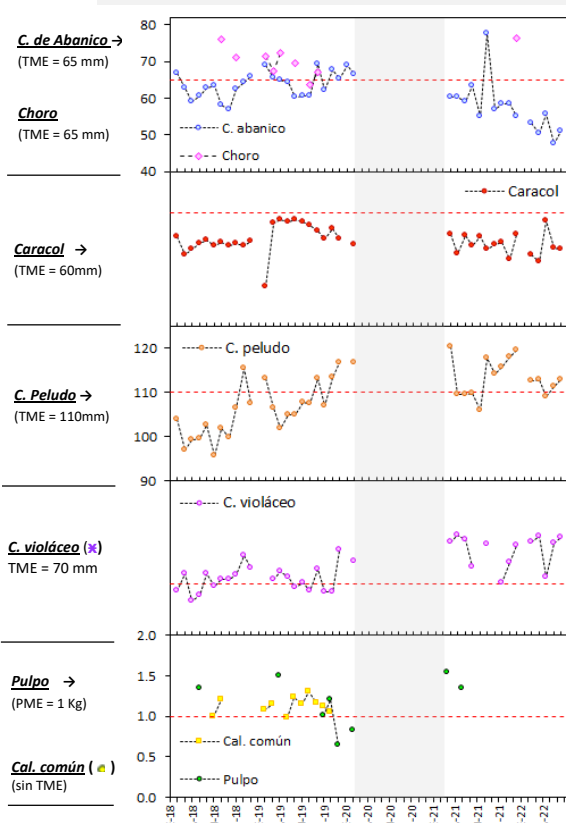
Variación mensual de la captura por unidad de esfuerzo (CPUE) por recurso en el Callao 2018 - 2022



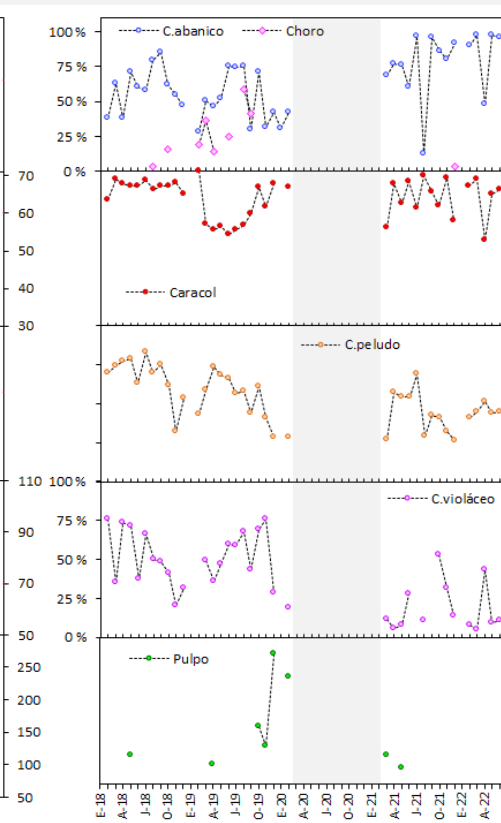
Las barras indican promedio y líneas punteadas desviación estándar
*Sin información por motivos de la emergencia COVID-19

2. Datos Biométricos y Biológicos

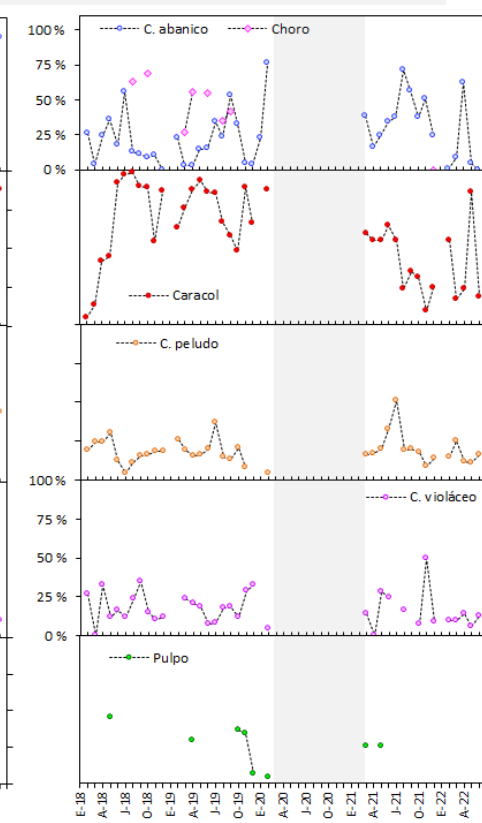
Tallas Medias (mm) y Peso Medio (kg)



% de Ejemplares < a las TME



% de Ejemplares en Desevo



TME: Talla Mínima de Extracción y PME: Peso Mínimo de Extracción
Sin muestreo por motivos de la emergencia Covid 19

Elaborado por:
Área Funcional de Investigaciones de Invertebrados y Macroalgas – DGIRL, IMARPE
*Fuente: IMARPE – Sistema de Captación de Información de Captura y Esfuerzo de la Pesca Artesanal (Información (preliminar) para uso científico.