



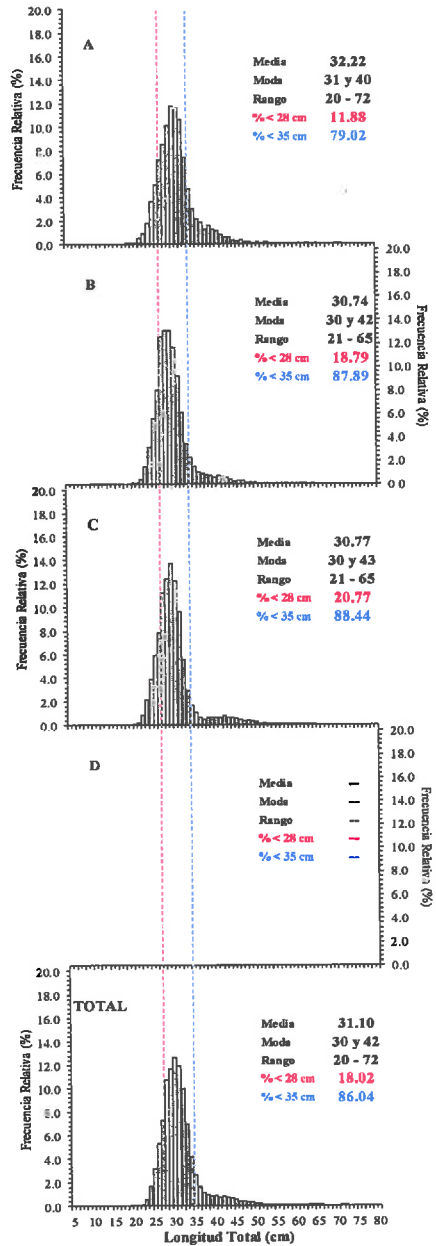
Reporte I. Pesquería de Merluza

15 de enero de 2017

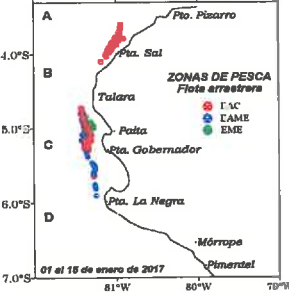
Desembarque (t) de Recursos Demersales de la Flota Arrastrera

DÍA	INDUSTRIAL			TOTAL MERLUZA	Otros demersales	TOTAL	Número embarcaciones		
	EAC	EAME	EME				EAC	EAME	EME
Jul	1712.6	1475.7	4.2	3192.4	226.2	3418.7			
Ago	1870.6	1553.9	3.1	3427.7	547.2	3974.8			
Sep	1389.8	1282.6	7.7	2680.1	275.6	2955.7			
Oct	208.3	29.6	2.4	240.2	40.5	280.7			
Nov	2788.6	2106.8	48.2	4943.6	236.9	5180.5			
Dic	2752.2	1931.6	45.3	4729.1	144.7	4873.3			
1 - Ene 17									
2 - Ene	52.6	32.5		85.1	3.2	88.2	3	1	
3 - Ene	73.0	118.3		191.3	5.5	196.8	5	3	
4 - Ene	87.7	72.2	4.6	164.5	8.0	172.6	6	2	1
5 - Ene	97.3	113.7	3.9	214.9	5.7	220.6	5	3	1
6 - Ene	110.0	64.2	2.3	176.6	12.2	188.7	7	2	1
7 - Ene	99.9	83.2		183.1	6.7	189.8	5	2	
8 - Ene	53.9	40.8		94.7	4.3	99.0	4	1	
9 - Ene	129.7	69.3	3.9	202.9	8.6	211.5	8	2	1
10 - Ene	92.8	77.7		170.5	3.8	174.3	5	2	
11 - Ene	131.2	31.3		162.5	2.5	165.0	8	1	
12 - Ene	107.9	108.9	3.9	220.7	9.2	229.9	7	3	1
13 - Ene	18.0	32.6		50.6	3.1	53.7	1	1	
14 - Ene	65.5	31.4	3.9	100.8	10.1	110.8	4	1	1
15 - Ene	48.8			48.8	1.3	50.1	3		
<b>Total</b>	<b>11890.6</b>	<b>9256.0</b>	<b>133.4</b>	<b>21280.0</b>	<b>1554.8</b>	<b>22834.7</b>			

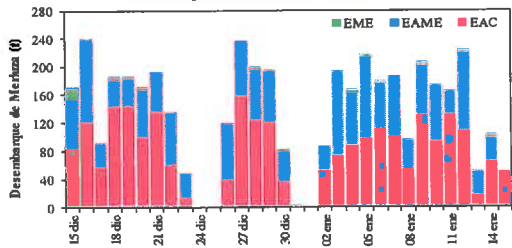
Estructura de Tallas por Subáreas del 01 al 15 enero



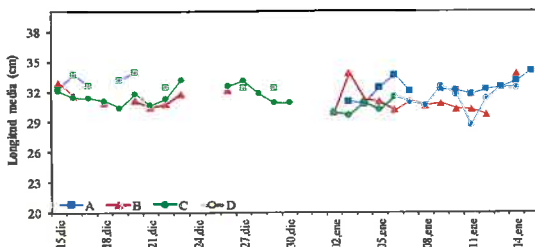
Distribución Espacial de la Flota



Desembarque de Merluza (t) por tipo de Flota



Longitud media (cm) de Merluza por subáreas



Estadísticas descriptivas de la estructura de tallas de Merluza por subárea del 01 al 15 enero

Día	A				B				C				D			
	Rango	Moda	Media	% < 28 cm	Rango	Moda	Media	% < 28 cm	Rango	Moda	Media	% < 28 cm	Rango	Moda	Media	% < 28 cm
01-ene					24 - 57	28	29.8	28.0	22 - 58	28	29.8	31.0				
02-ene					22 - 65	31	33.7	14.9	21 - 57	28	29.5	31.8				
03-ene	23 - 48	31	30.9	13.3	22 - 54	31	31.1	14.5	22 - 59	28	30.8	19.7				
04-ene	23 - 49	31	30.7	15.1	21 - 56	28	30.9	20.6	22 - 54	29	30.0	22.9				
05-ene	21 - 58	31	32.3	11.4	23 - 61	29	30.0	22.1	21 - 54	31	31.4	14.2				
06-ene	24 - 52	33	33.5	10.4	23 - 57	31	31.0	14.0	22 - 65	30	30.9	12.2				
07-ene	22 - 59	31	32.0	11.3	24 - 63	28	30.5	14.7	22 - 64	30	30.5	18.9				
08-ene	20 - 59	32	32.1	11.9	23 - 65	30	30.7	15.4	22 - 57	30	32.4	11.2				
09-ene	25 - 51	31	32.0	13.3	22 - 47	30	30.2	20.4	23 - 63	31	31.5	8.7				
10-ene	21 - 59	32	31.7	12.5	23 - 56	29	31.1	19.6	23 - 51	28	28.5	42.7				
11-ene	23 - 64	32	32.0	10.7	23 - 56	28	29.6	27.0	22 - 62	30	31.1	17.1				
12-ene	21 - 52	31	32.3	16.2					23 - 54	30	32.3	15.2				
13-ene	23 - 72	31	33.0	13.6	24 - 55	33	33.7	8.2	22 - 65	30	32.2	17.9				
14-ene	22 - 72	32	33.9	9.2												
15-ene																

El día 01 de enero de 2017 no se registró actividades extractivas por parte de la flota de arrastre industrial de merluza.

Cifras preliminares.

