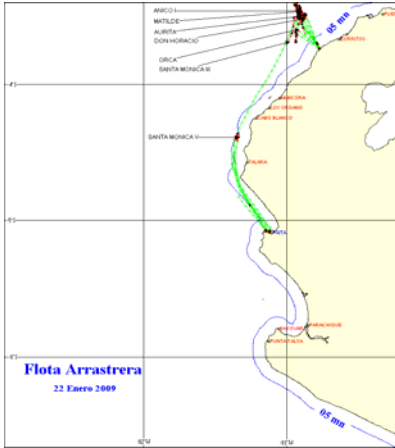




24 DE ENERO 2009

ZONAS DE PESCA DE MERLUZA (\$)

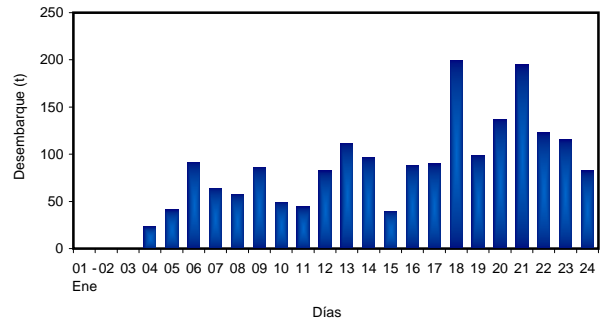


DESEMBARQUE (t) DE RECURSOS DEMERSALES DE LA FLOTA INDUSTRIAL

DIA	MERLUZA	OTROS DEMERSALES	TOTAL
01 - 15 Ene	787,1	57,77	844,9
16 - Ene	88,7	1,8	90,5
17 - Ene	89,9	5,7	95,6
18 - Ene	199,4	12,8	212,1
19 - Ene	98,7	4,2	102,9
20 - Ene	136,9	7,6	144,5
21 - Ene	194,7	13,7	208,3
22 - Ene	122,7	14,7	137,5
23 - Ene	115,3	7,3	122,6
24 - Ene	82,3	5,4	87,7
<b>TOTAL</b>	<b>1915,6</b>	<b>130,9</b>	<b>2046,5</b>
<b>%</b>	<b>93,6</b>	<b>6,4</b>	<b>100,0</b>

DESEMBARQUE (t) DE MERLUZA POR TIPO DE FLOTA

DIA	INDUSTRIAL			TOTAL
	EAC	EAME	EME	
01 - 15 Ene	489,9	297,2		787,1
16 - Ene	57,3	31,4		88,7
17 - Ene	23,8	66,1		89,9
18 - Ene	108,6	90,7		199,4
19 - Ene	74,2	24,5		98,7
20 - Ene	72,5	64,4		136,9
21 - Ene	124,0	70,7		194,7
22 - Ene	87,9	34,8		122,7
23 - Ene	84,8	30,5		115,3
24 - Ene	52,8	29,5		82,3
<b>TOTAL</b>	<b>1175,9</b>	<b>739,7</b>	<b>0,0</b>	<b>1915,6</b>
<b>%</b>	<b>61,4</b>	<b>38,6</b>	<b>0,0</b>	<b>100,0</b>

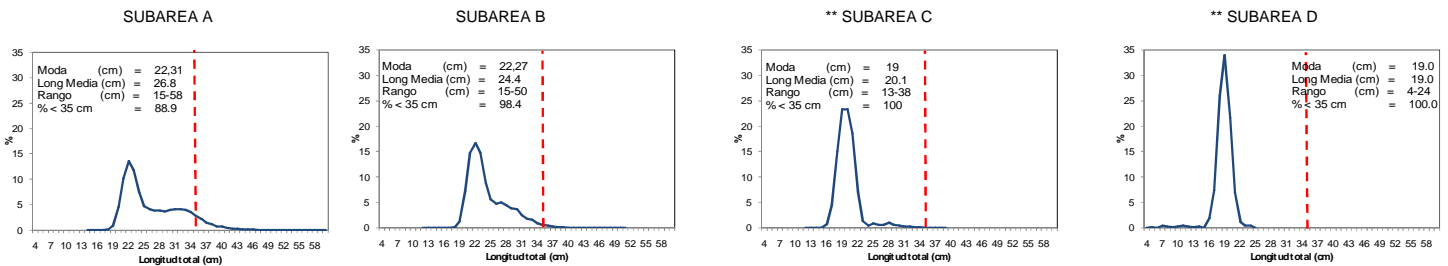


NUMERO DE EMBARCACIONES

DIA	EAC	EAME
16 - Ene	4	1
17 - Ene	3	3
18 - Ene	7	2
19 - Ene	8	1
20 - Ene	6	2
21 - Ene	10	2
22 - Ene	9	1
23 - Ene	6	1
24 - Ene	5	1

DIA	EAC				EAME			
	RANGO	MODA	L.MEDIA	% < DE 35 cm	RANGO	MODA	L.MEDIA	% < DE 35 cm
16 - Ene	15 - 51	20,34	29,2	72,3	19 - 50	34,21	31,9	66,5
17 - Ene	13 - 48	21	23,1	96,8	15 - 54	19	22,8	96,4
18 - Ene	4 - 58	22,33	26,7	87,9	15 - 40	22	24,1	99,5
19 - Ene	16 - 58	22,33	27,7	85,9	16 - 49	32,22	30,9	67,5
20 - Ene	17 - 53	22,27	25,6	95,4	13 - 59	21,28	25,0	95,7
21 - Ene	17 - 54	23,30	26,4	93,0	18 - 48	22	25,2	91,6
22 - Ene	17 - 57	22,30	25,9	94,5	18 - 62	33,21	32,8	62,6
23 - Ene	18 - 53	22,27	26,2	96,3	18 - 60	33,21	31,5	67,3
24 - Ene	17 - 47	22,28	25,1	96,7	20 - 51	23,33	28,5	81,7

ESTRUCTURA POR TAMAÑOS DE MERLUZA  
01 - 24 DE ENERO DEL 2009



\* Cifras preliminares, no oficiales

\*\* Incluye datos de la Operación Merluza XIV

(\$) Imagen satelital modificada, por fallas técnicas del SISESAT.