



ZONAS DE PESCA DE MERLUZA

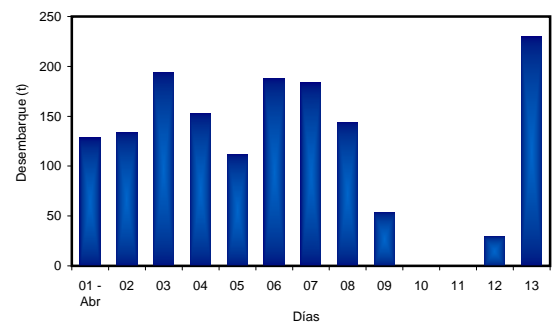


DESEMBARQUE (t) DE RECURSOS DEMERSALES DE LA FLOTA INDUSTRIAL

DIA	MERLUZA	OTROS DEMERSALES	TOTAL
01 - 15 Ene	787.1	57.8	844.9
16 - 31 Ene	1861.9	110.0	1972.0
01 - 15 Feb	2588.0	111.2	2699.1
01 - 20 Mar	33.1	2.5	35.7
21 - 31 Mar	1219.1	68.0	1287.1
01 - Abr	128.4	7.0	135.4
02 - Abr	134.1	7.2	141.3
03 - Abr	194.2	6.7	200.9
04 - Abr	152.8	8.4	161.2
05 - Abr	111.6	6.2	117.8
06 - Abr	187.9	5.9	193.8
07 - Abr	183.6	8.2	191.8
08 - Abr	144.0	6.9	150.9
09 - Abr	54.0	3.7	57.7
10 - Abr	0.0	0.0	0.0
11 - Abr	0.0	0.0	0.0
12 - Abr	29.4	1.3	30.7
13 - Abr	229.7	8.0	237.7
<b>TOTAL</b>	<b>8038.9</b>	<b>419.0</b>	<b>8457.8</b>
<b>%</b>	<b>95.0</b>	<b>5.0</b>	<b>100.0</b>

DESEMBARQUE (t) DE MERLUZA POR TIPO DE FLOTA

DIA	INDUSTRIAL			TOTAL
	EAC	EAME	EME	
01 - 15 Ene	489.9	297.2		787.1
16 - 31 Ene	1198.1	663.8		1861.9
01 - 15 Feb	1826.8	761.2		2588.0
01 - 20 Mar	33.15	0.00		33.1
21 - 31 Mar	859.7	359.4		1219.1
01 - Abr	95.3	33.1		128.4
02 - Abr	100.4	33.7		134.1
03 - Abr	80.9	113.3		194.2
04 - Abr	89.9	62.9		152.8
05 - Abr	75.7	35.9		111.6
06 - Abr	113.3	74.6		187.9
07 - Abr	137.7	45.9		183.6
08 - Abr	49.8	94.2		144.0
09 - Abr	0.0	54.0		54.0
10 - Abr	0.0	0.0		0.0
11 - Abr	0.0	0.0		0.0
12 - Abr	29.4	0.0		29.4
13 - Abr	83.4	146.3		229.7
<b>TOTAL</b>	<b>5263.4</b>	<b>2775.5</b>	<b>0.0</b>	<b>8038.9</b>
<b>%</b>	<b>65.5</b>	<b>34.5</b>	<b>0.0</b>	<b>100.0</b>

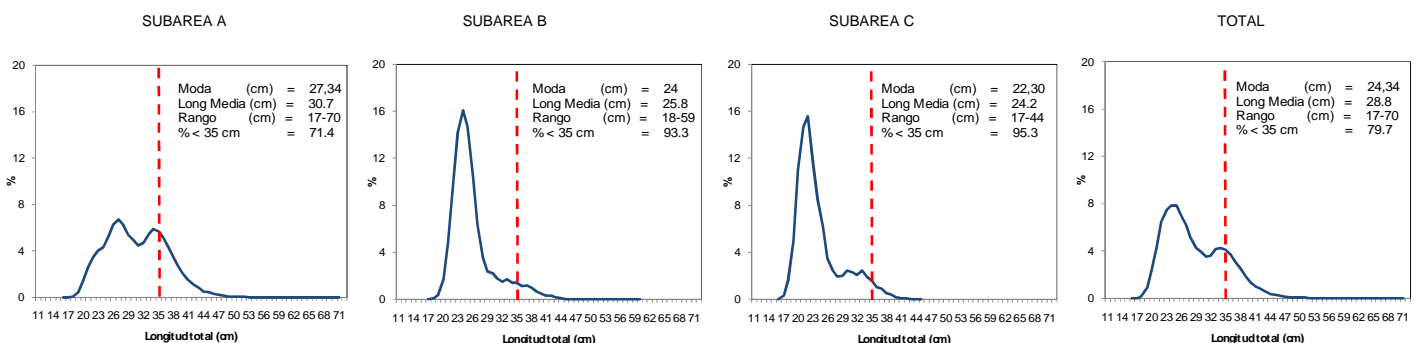


NUMERO DE EMBARCACIONES

DIA	EAC	EAME
01 - Abr	7	1
02 - Abr	8	1
03 - Abr	6	3
04 - Abr	8	2
05 - Abr	6	1
06 - Abr	7	2
07 - Abr	10	1
08 - Abr	5	3
09 - Abr	0	2
10 - Abr	0	0
11 - Abr	0	0
12 - Abr	1	0
13 - Abr	6	4

DIA	EAC				EAME			
	RANGO	MODA	L.MEDIA	% < DE 35 cm	RANGO	MODA	L.MEDIA	% < DE 35 cm
01 - Abr	18 - 52	34,27	32.2	62.1	18 - 67	33,25	30.1	74.6
02 - Abr	18 - 70	27,35	30.9	68.8	20 - 50	34,28	32.4	63.2
03 - Abr	17 - 55	25,34	30.1	75.0	17 - 48	35,27	31.1	69.4
04 - Abr	19 - 60	26,35	30.6	69.0	18 - 48	24,0	25.2	92.5
05 - Abr	17 - 52	22,30	25.2	93.0	20 - 56	27,34	31.1	78.9
06 - Abr	18 - 53	24,0	25.9	91.5	18 - 59	24,35	27.6	84.2
07 - Abr	17 - 57	23,33	27.7	86.9	18 - 59	24,35	29.2	78.4
08 - Abr	18 - 51	25	27.3	90.4	18 - 56	26,35	30.5	72.2
09 - Abr					18 - 59	24,35	27.3	86.7
10 - Abr								
11 - Abr								
12 - Abr	20 - 42	24	24.8	98.7				
13 - Abr	19 - 56	25	28.9	80.2	18 - 62	34,28	32.3	65.0

ESTRUCTURA POR TAMAÑOS DE MERLUZA  
 01 - 13 DE ABRIL DEL 2009



\* Cifras preliminares, no oficiales